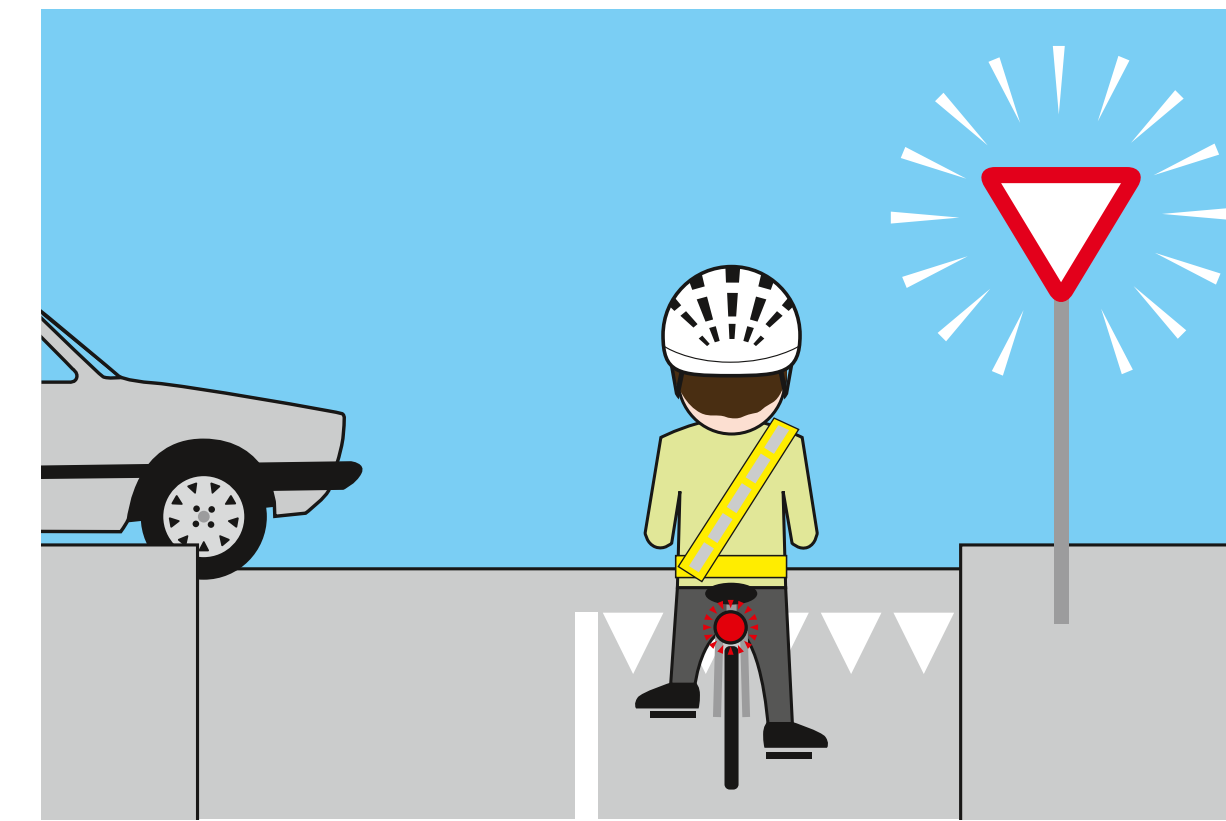


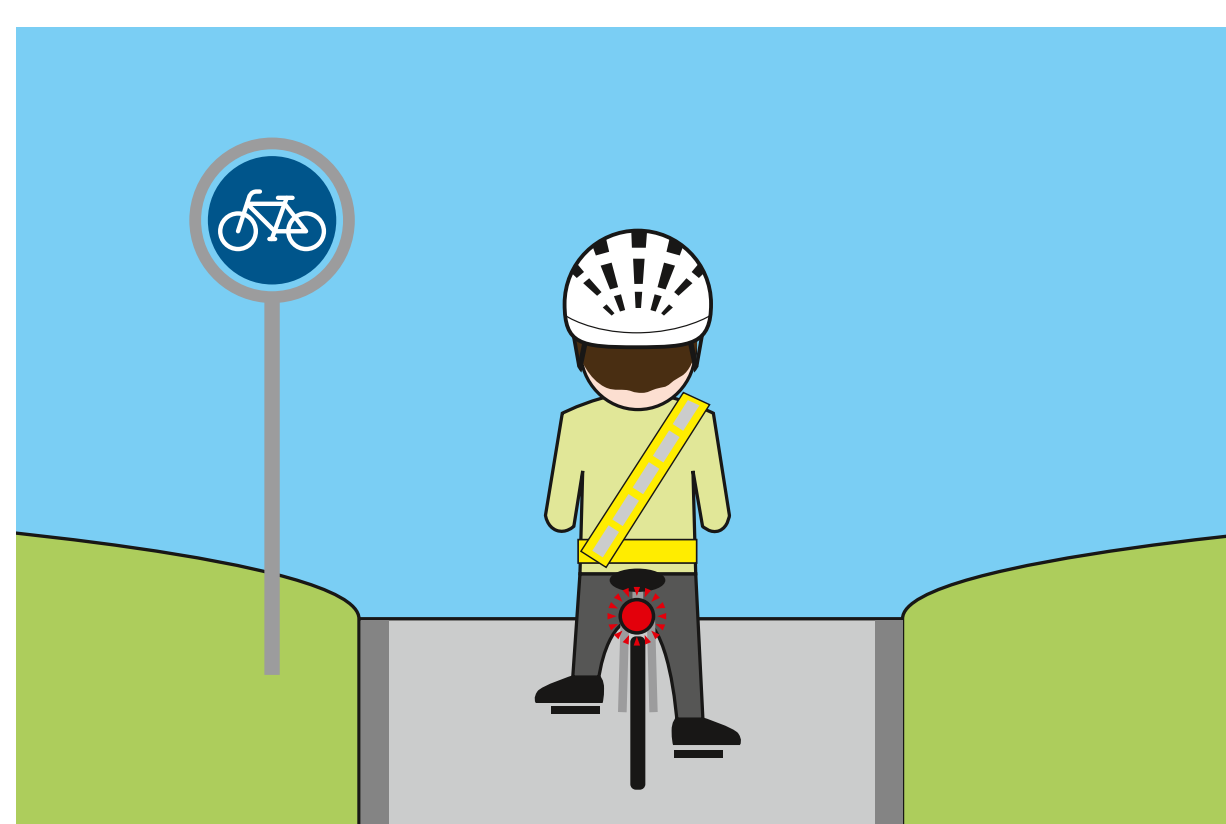
Die wichtigsten Regeln für Fahrradfahrerinnen und Fahrradfahrer



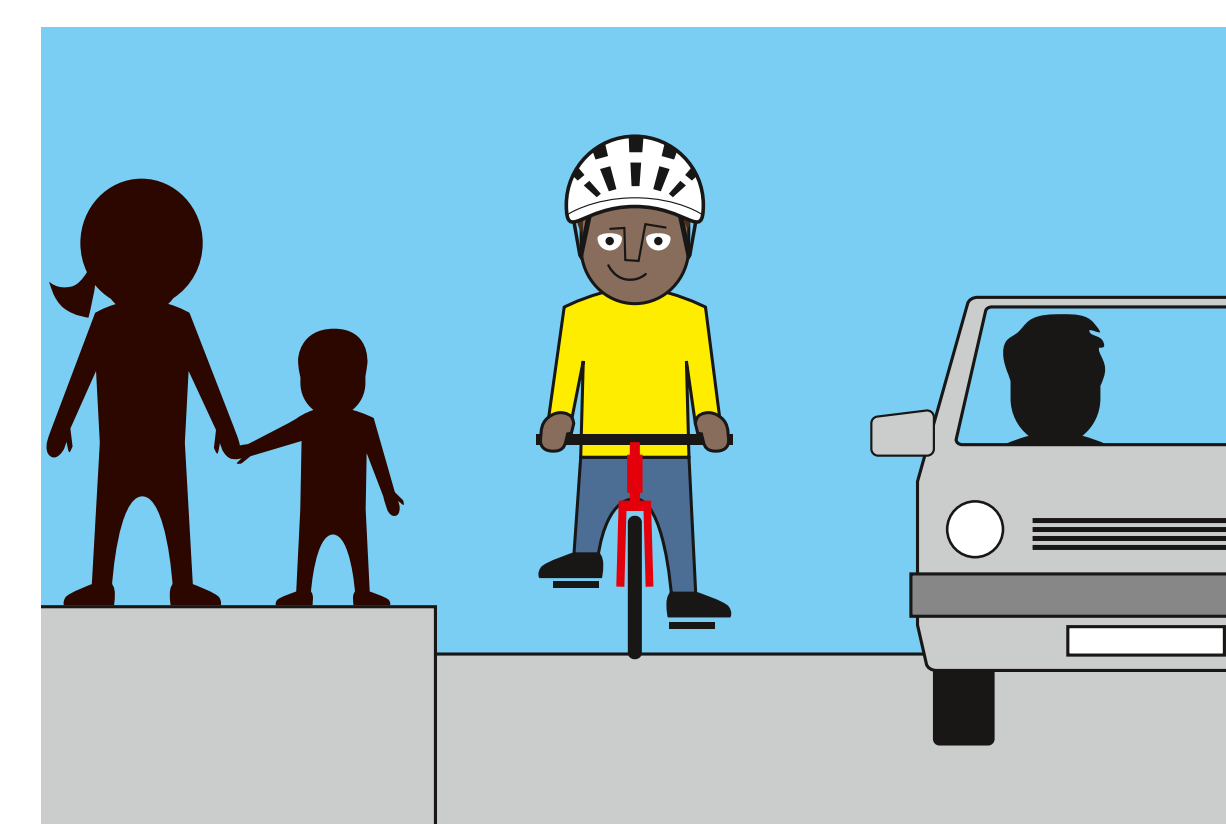
Es ist wichtig, einen Fahrradhelm zu tragen.



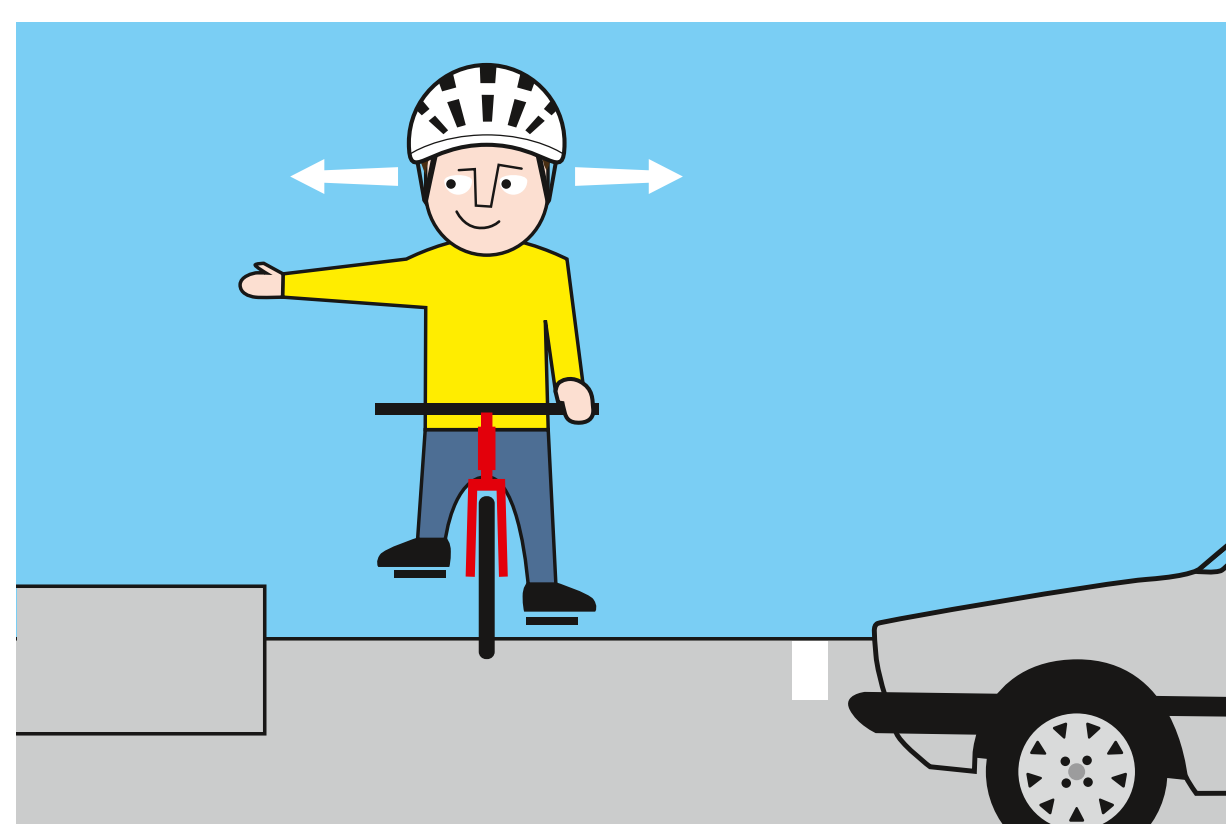
Kreuzung mit Schildern: Schilder beachten.



Schild Radweg: Radweg benutzen.



Kein Radweg: Strasse benutzen und am Rand fahren.

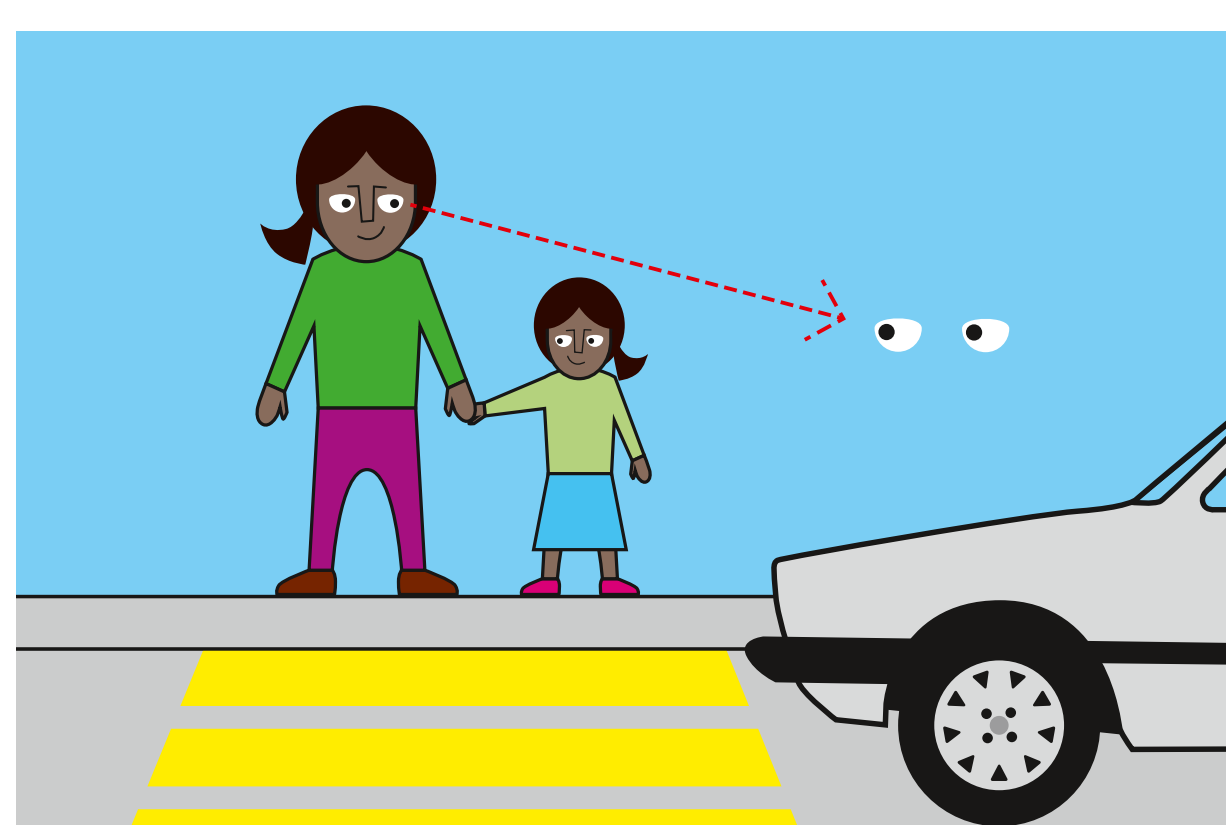


Vor dem Abbiegen: Sich umschauen und Handzeichen geben.

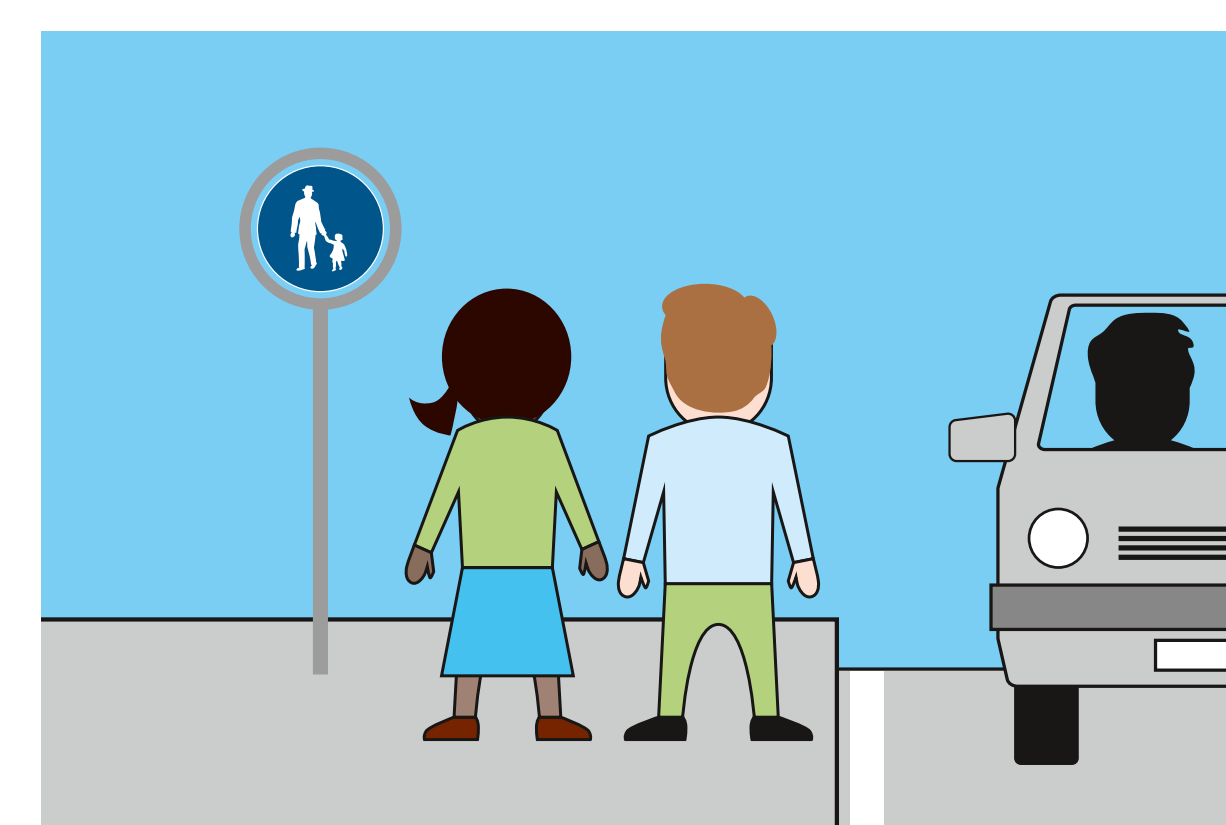


Auf dem Rad: Nur alleine fahren.

Die wichtigsten Regeln für Fussgängerinnen und Fussgänger



Fussgängerstreifen: Erst gehen, wenn das Auto steht (Blickkontakt).



Fussgänger müssen vorhandene Fusswege benutzen.

Weitere wichtige Hinweise, Gesetze und Signale



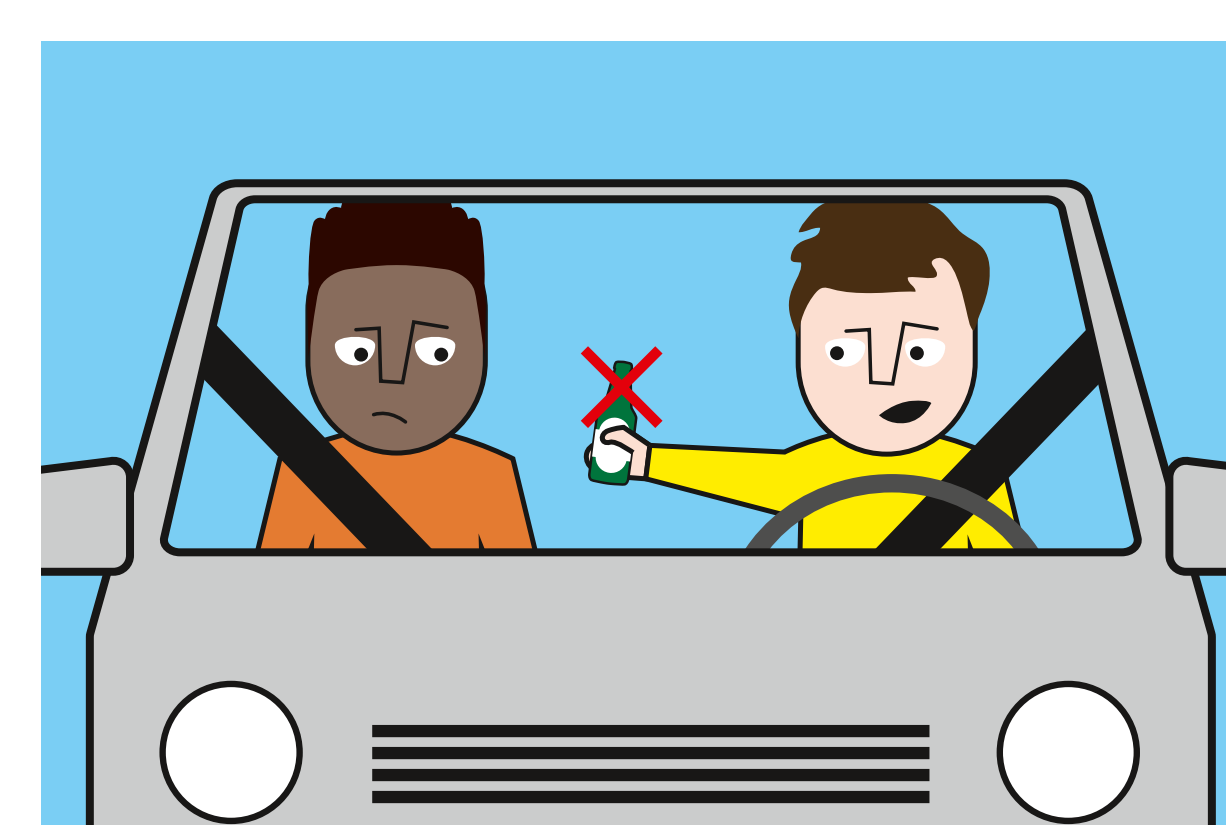
Im Dunkeln: Helle Kleidung tragen, Fahrradbeleuchtung einschalten.



Gurtpflicht: Tragen Sie immer den Sicherheitsgurt beim Autofahren. Auch Personen auf der Rücksitzbank müssen angegurtert sein.



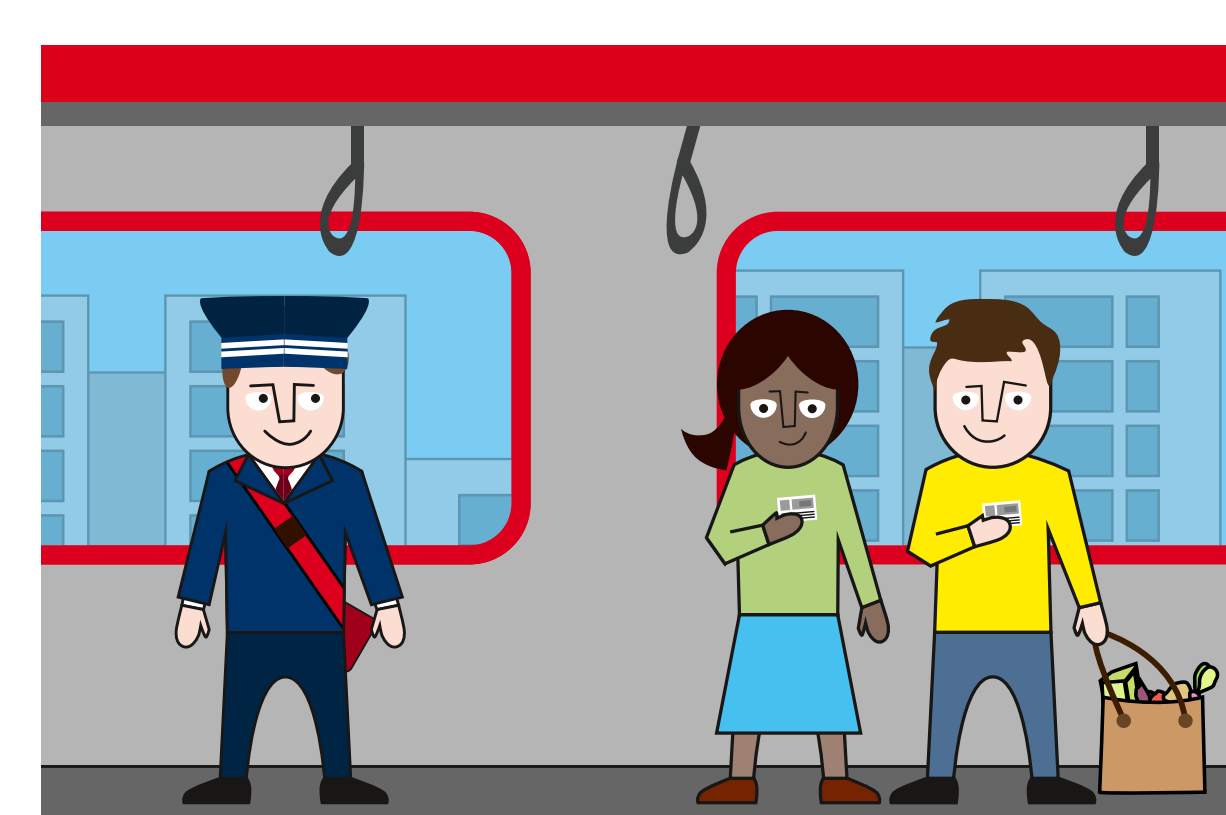
Nutzung Mobiltelefon: Während der Fahrt kein Handy in die Hand nehmen und benutzen.



Alkoholverbot: Kein Alkohol im Strassenverkehr.



Beachten Sie Signale.



Schwarzfahren: ÖV ist nicht gratis. Fahren Sie mit einem gültigen Ticket.