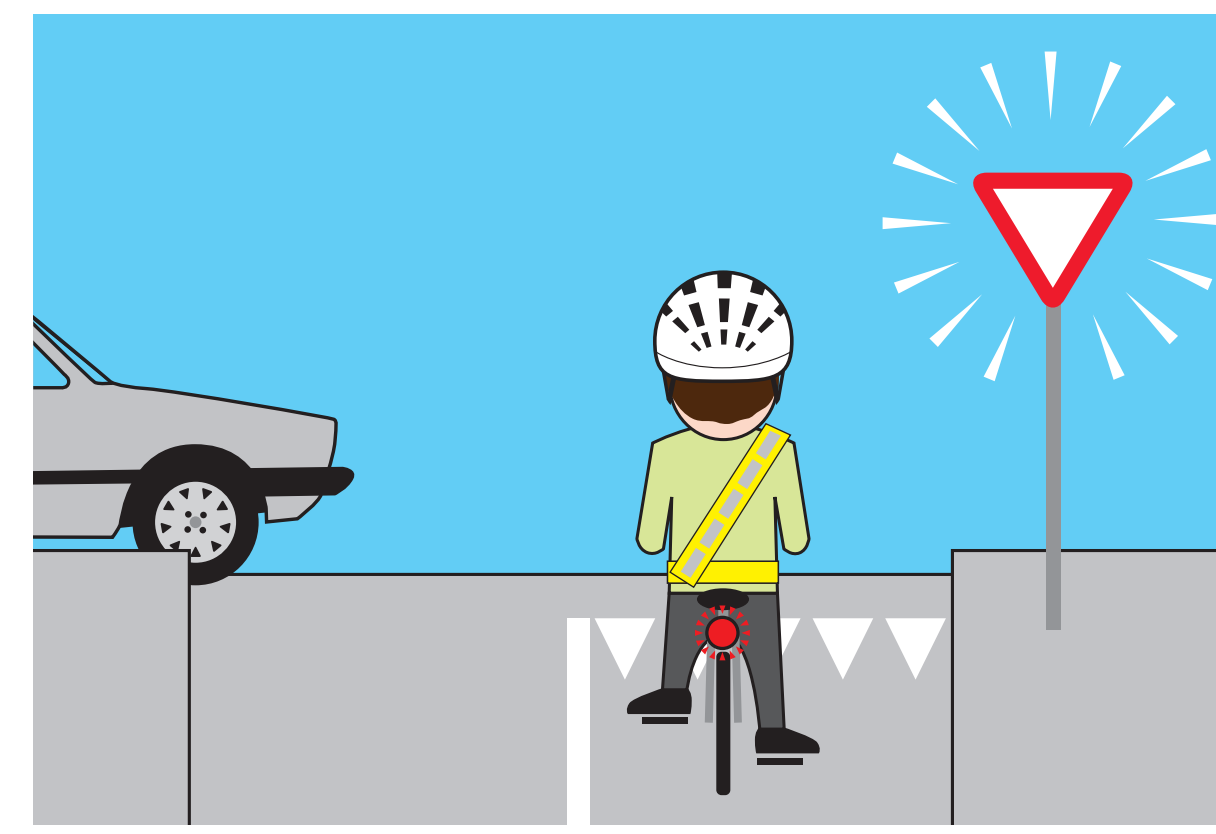


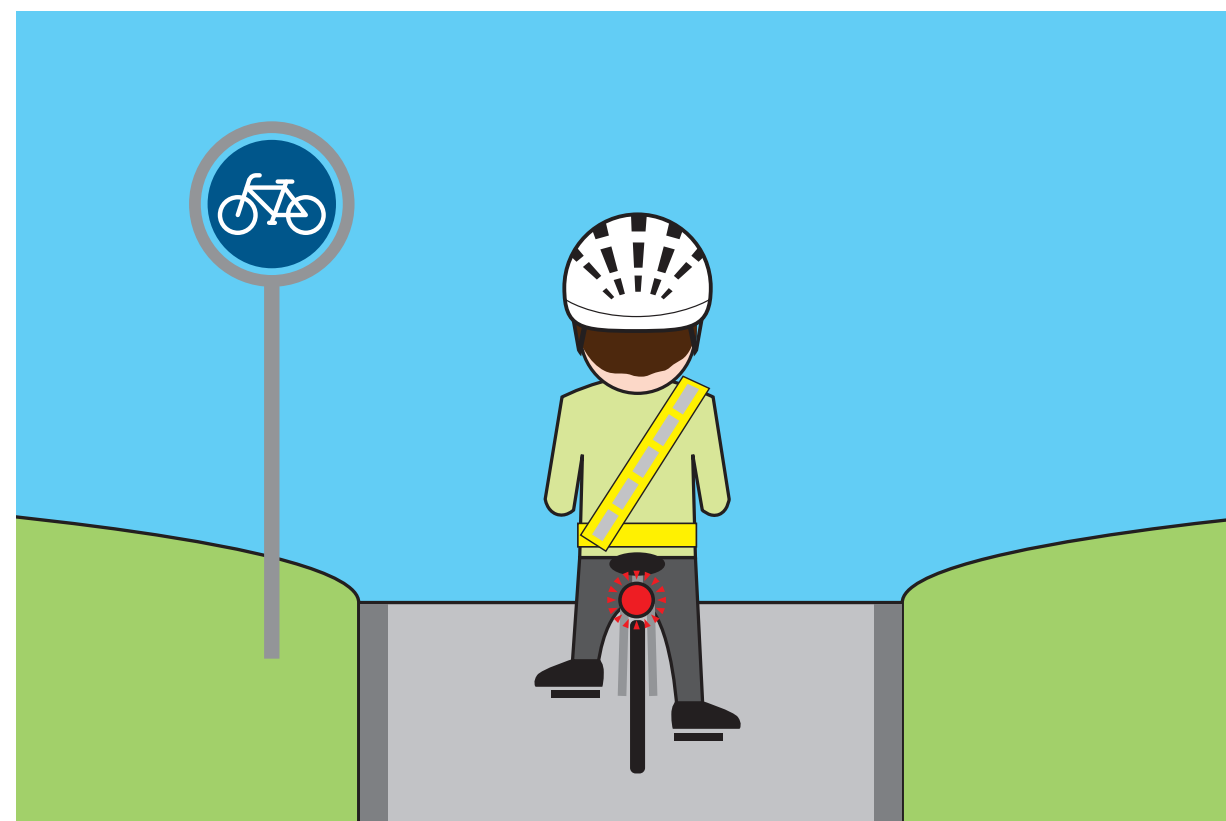
Les principales règles à respecter par les cyclistes



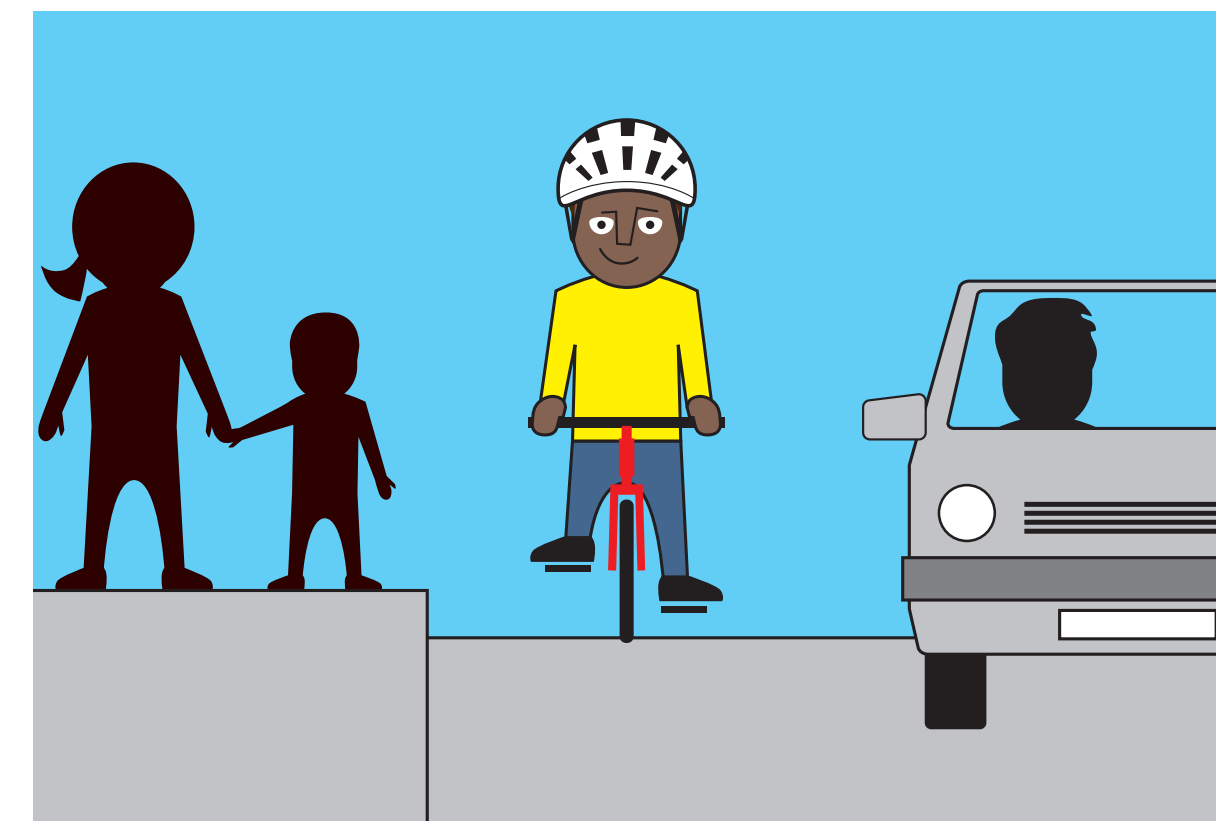
Il est important de porter un casque cycliste.



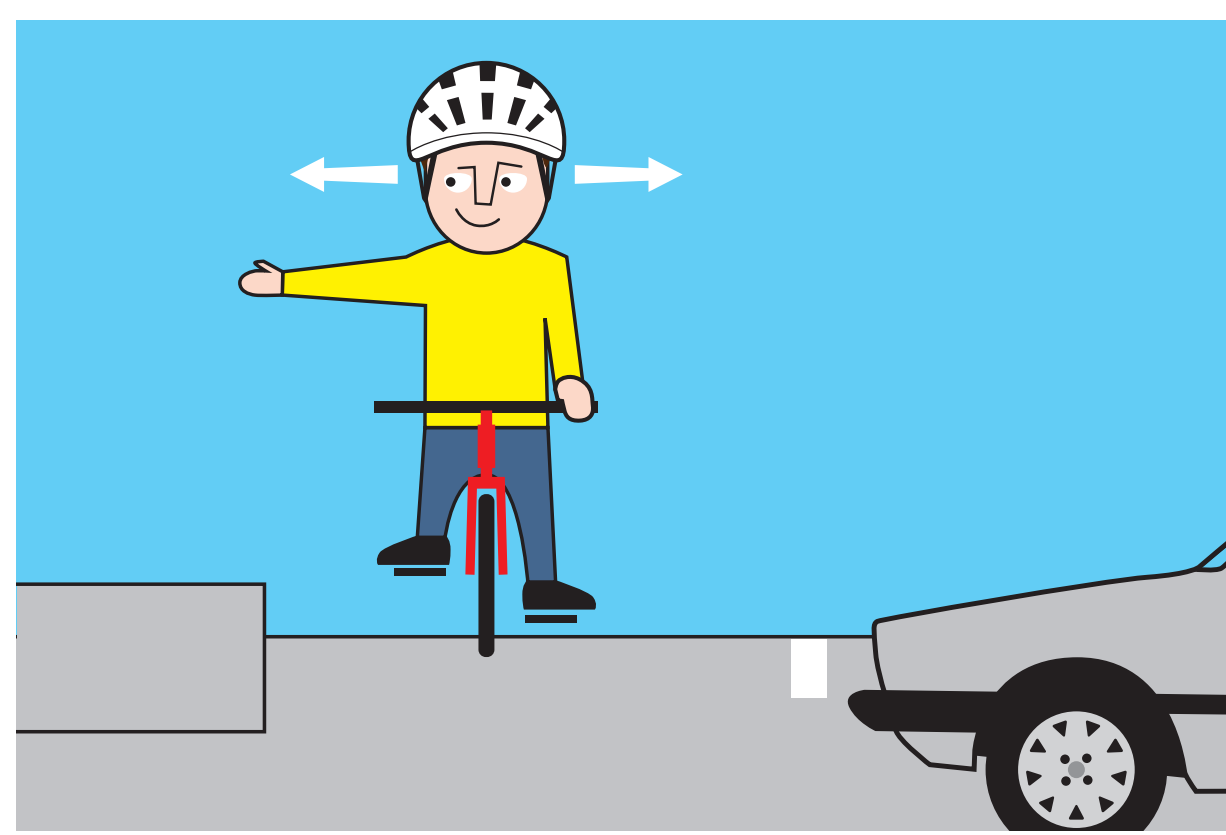
Carrefour avec signalisations: tenir compte des signalisations.



Signalisation piste cyclable: prendre la piste cyclable.



Pas de piste cyclable: prendre la route et circuler au bord.

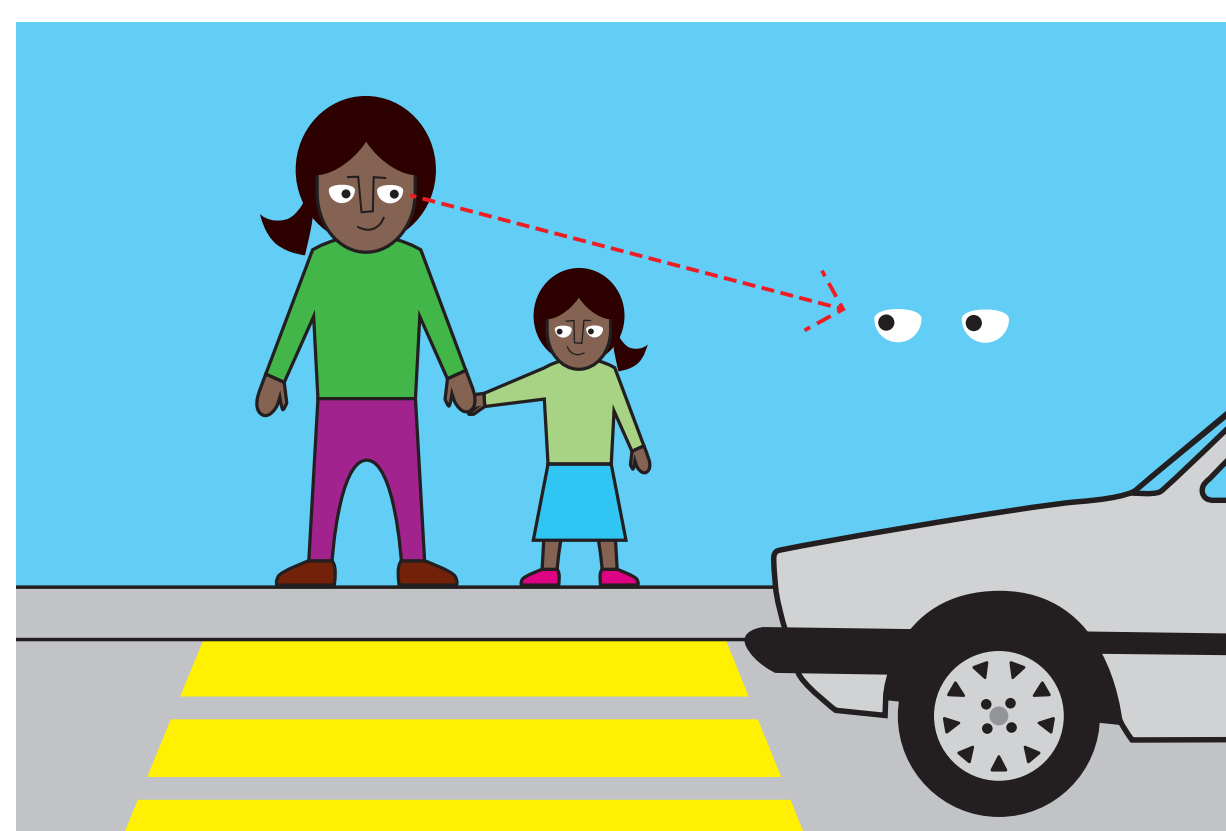


Avant de bifurquer: regarder des deux côtés et donner un signe de la main.

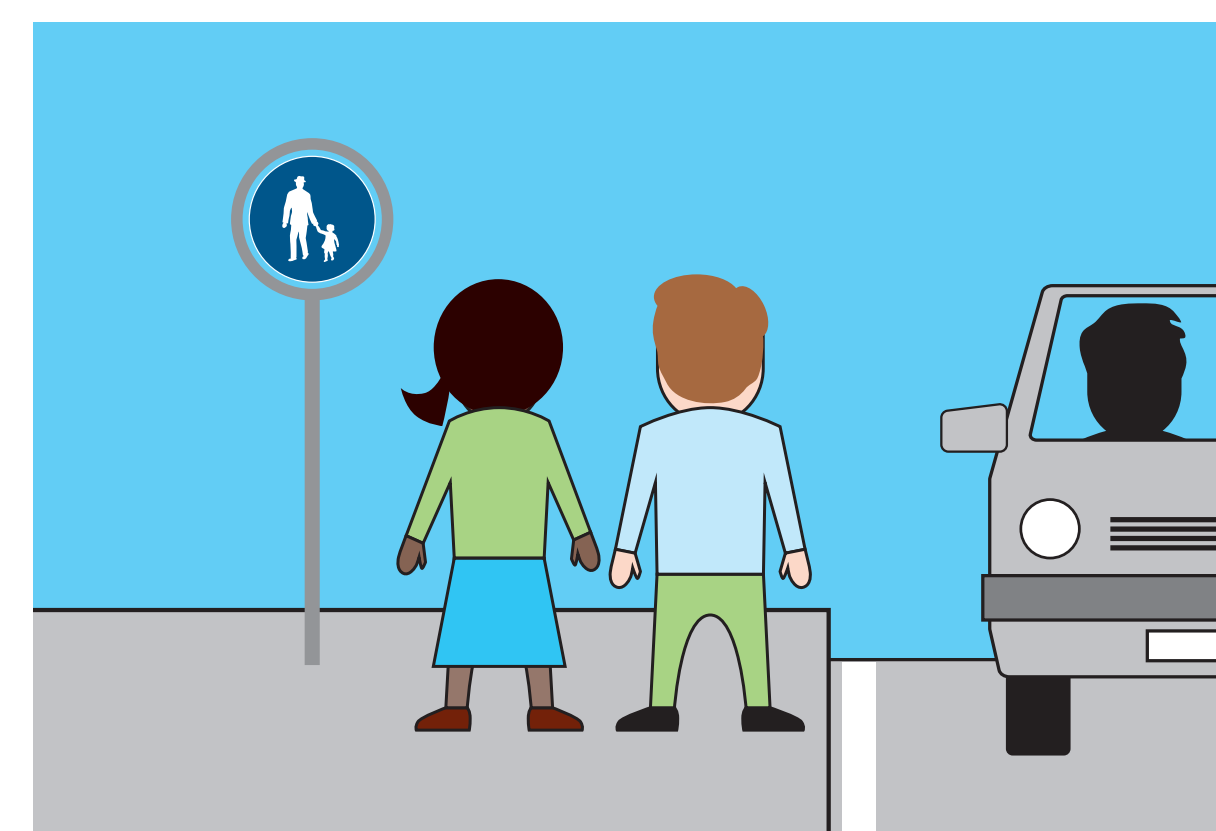


À vélo: circuler seul uniquement.

Les principales règles à respecter par les piéton(ne)s



Passages pour piéton(ne)s: ne traverser que lorsque le véhicule est à l'arrêt (contact visuel).



Les piéton(ne)s doivent utiliser les chemins pédestres s'il y en a.

Autres informations, lois et signalisations importantes



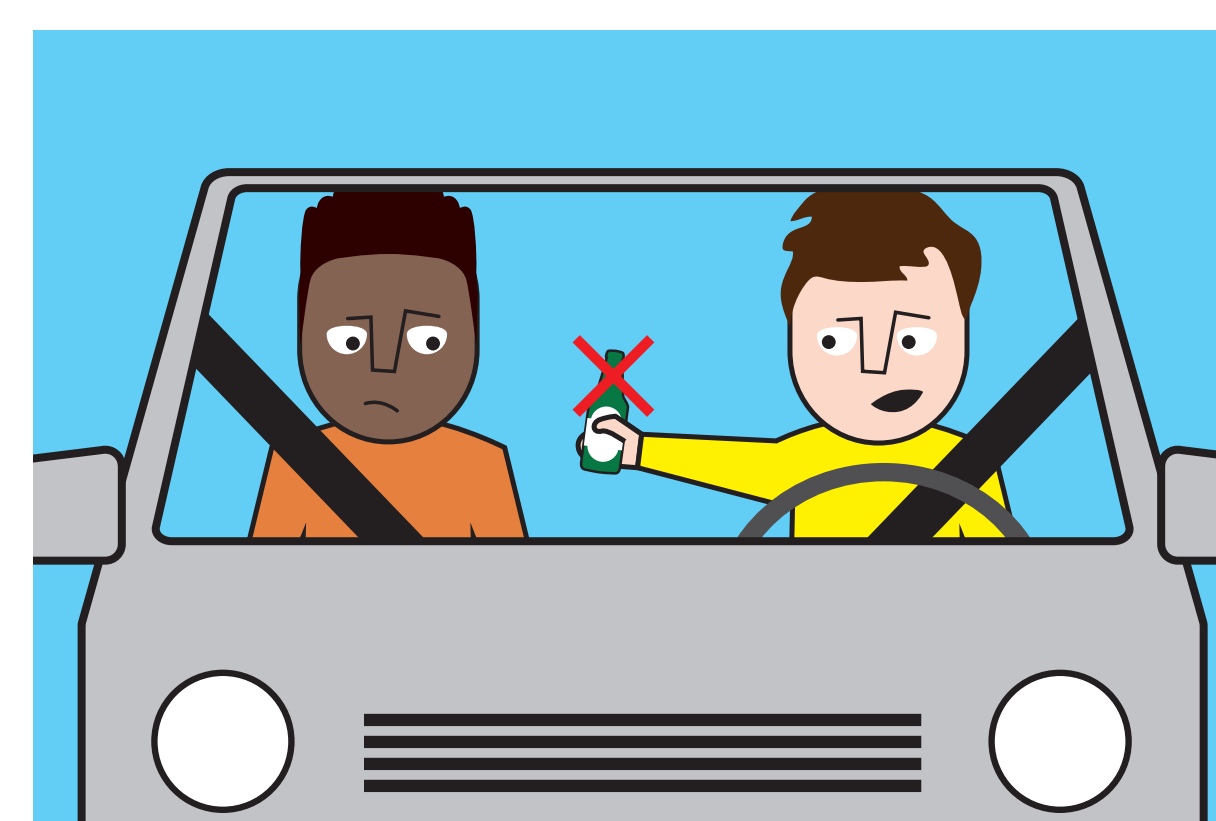
De nuit: porter des habits clairs, allumer les feux du vélo.



Port de la ceinture obligatoire: en voiture, mettez toujours la ceinture de sécurité. Les passagers/passagères arrière doivent également la porter.



Utilisation du téléphone mobile: ne pas manipuler et utiliser le portable en conduisant.



Alcool interdit: pas d'alcool dans la circulation routière.



Respectez la signalisation.



Resquillage: les transports publics ne sont pas gratuits. Munissez-vous d'un billet valable.