

# Connaissances théoriques de base en tant que cycliste, 2

Ce document est destiné aux enfants et adolescents des classes de 5 à 8 H.

Buts:

- Comprendre et respecter les signaux routiers
- Comprendre la priorité de droite et l'appliquer dans la pratique
- Connaître le danger de l'angle mort

Durée:

- 45 minutes

Matériel:

- Trousse et stylo

Autre documentation:

- [www.testcyclistes.ch](http://www.testcyclistes.ch)
- [www.coolcycling.ch](http://www.coolcycling.ch)
- [www.tcs.ch](http://www.tcs.ch)
- Brochure «La priorité et moi» (téléchargement gratuit)

## Exercice 1 – Signaux routiers

Devoir: lis les noms des différents groupes de signaux. Note la forme typique de chaque groupe de signaux. Réponds aux questions au bas de cette page. Amuse-toi bien!

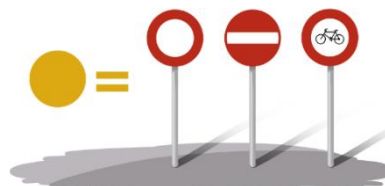
Les signaux de danger sont triangulaires.

**A** comme **A**ttention=danger



Les signaux de prescription sont ronds et rouges pour les interdictions.

Prescription = Interdiction = rouge



Les signaux de prescription sont ronds et bleus pour les obligations.

Prescription = Obligation = bleu



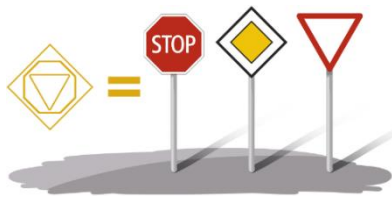
Les signaux d'indication sont rectangulaires ou carrés

**I** comme indication



Les signaux de priorité sont de différentes formes

Police, feux lumineux, signaux routiers, priorité de droite



**Question:**

- a) Comment se nomment les quatre groupes de signaux?
- b) Quel groupe de signaux a différentes formes?
- c) Quel groupe de signaux a des formes rondes?
- d) Tous les signaux carrés appartiennent au groupe des signaux de danger, vrai / faux?

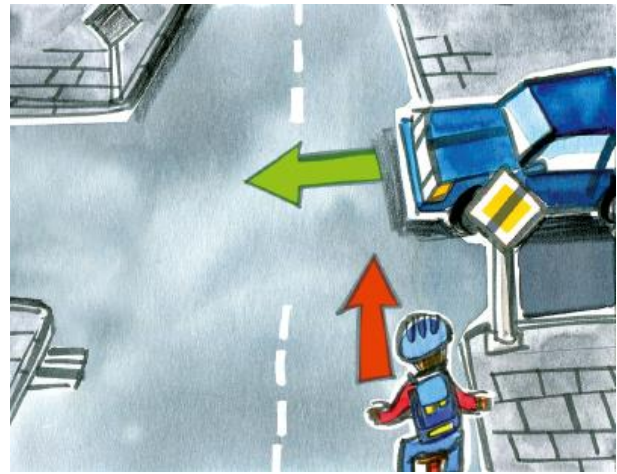
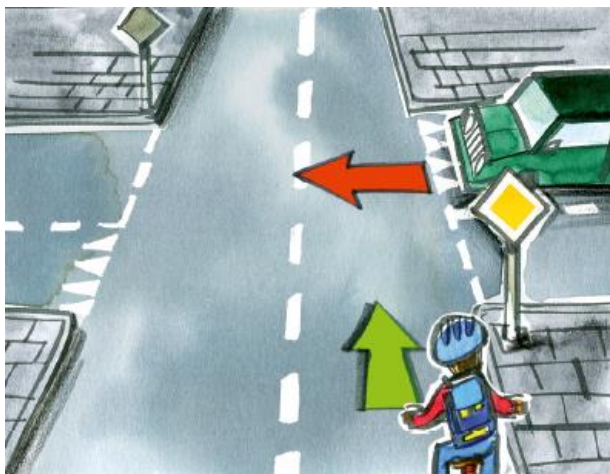
Réponses : a) Signaux de danger, de prescription, d'indication, de priorité ; b) Signaux de formes carrées ; c) Signaux de prescription ; d) Faux ! Les signaux d'indication sont de formes carrées

**Exercice 2 – Règles de priorité**

Devoir: Dessine les quatre signaux représentés. Utilise du papier ou du carton épais pour cela. Utilise de la craie de trottoir pour tracer un carrefour sur le sol. Ajoute les signaux. Joue les différentes situations que tu vois sur les images. Si tu ne peux pas sortir ou qu'il n'y a pas d'endroit approprié à l'extérieur, tu peux le faire avec des petites voitures.

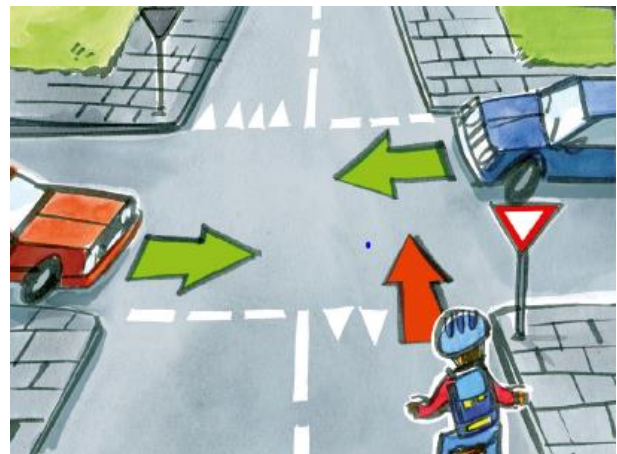
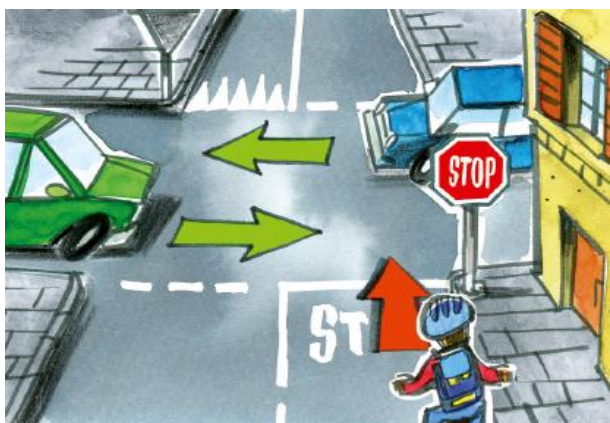
Signal «Route principale» – Dans cette situation j'ai la priorité

En cas de signal «Fin de route principale» la priorité de droite s'applique (celui qui vient de ma droite a la priorité)



Signal «Stop» – Je dois m'arrêter totalement, poser un pied par terre et laisser passer les deux voitures

Signal «Cédez le passage» – Les deux voitures sont autorisées à passer en premier



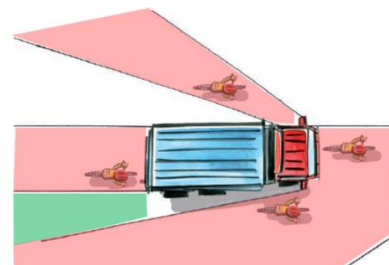
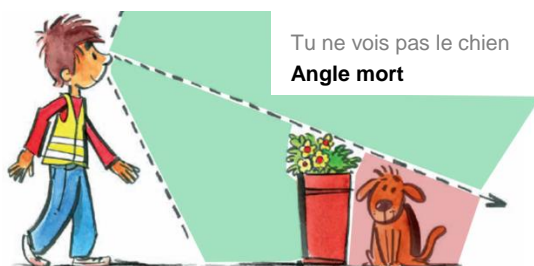
### Exercice 3 – Angle mort

Quel phénomène provoque un angle mort: tout élément spécifique qui limite ton champ de vision – par exemple un arbre, un mur, des buissons, ton capuchon ou un regard constant sur ton téléphone portable – créé un angle mort. Ainsi tu ne remarques pas quelque chose que tu devrais voir.

#### Devoir:

Constata-le en découvrant les différents angles morts qui se trouvent partout dans ta maison. Par quoi sont-ils causés? Pourquoi ne sont-ils pas dangereux à la maison mais le deviennent pour les conducteurs de camions? Joue à «cache-cache» et ton devoir deviendra vraiment amusant!

En raison de sa conception et de sa taille, le camion est le véhicule qui présente le plus d'angles morts. Cela s'avère difficile, pour le conducteur, de te voir, même si tu es près de son camion.



Je me rappelle que:

**Je m'arrête et j'attends toujours debout derrière le camion**

### Buts à atteindre

Pour participer en toute sécurité au trafic routier, tu dois comprendre ce que les signaux veulent te dire. Mais il faut aussi que tu comprennes comment fonctionnent les priorités. Et que tu comprennes surtout qu'il n'est pas sage de se tenir à vélo à côté d'un camion à un feu lumineux ou à une intersection. Contrairement au jeu de cache-cache, il est important dans cette situation que le conducteur du camion puisse toujours te voir.