

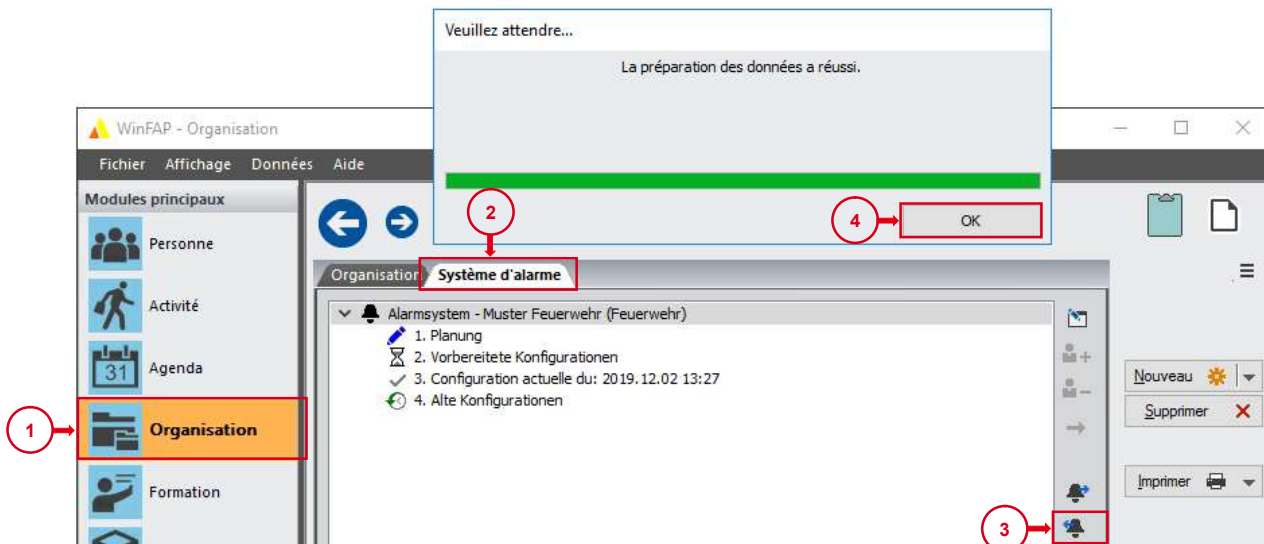
Saisir Pager-Appel de groupe comme participant dans WinFAP

Mode d'emploi des mutations pour les sapeurs-pompiers (MUF)

Version	Date	Remarques / Genre de modification
1.0	02.10.2019	Document de base
1.1	09.10.2019	Compléments Intitulé de l'appel de groupe pager
1.2	02.07.2020	Suppression de la remarque sue les aide-mémoires AIB
1.3	30.07.2020	Compléter l'indicatif zu numéro

Saisir Pager-Appel de groupe comme nouveau participant dans WinFAP

1. Sélectionner le module principal «Organisation» dans WinFAP.
2. Ouvrir l'onglet «Système d'alarme».
3. Actualiser le système d'alarme en cliquant sur le symbole de la cloche, flèche à gauche. Les données sont maintenant chargées par la centrale d'engagement alarme.
4. Une fois l'actualisation du système d'alarme réussie, supprimer le message de statut par clic sur «OK».



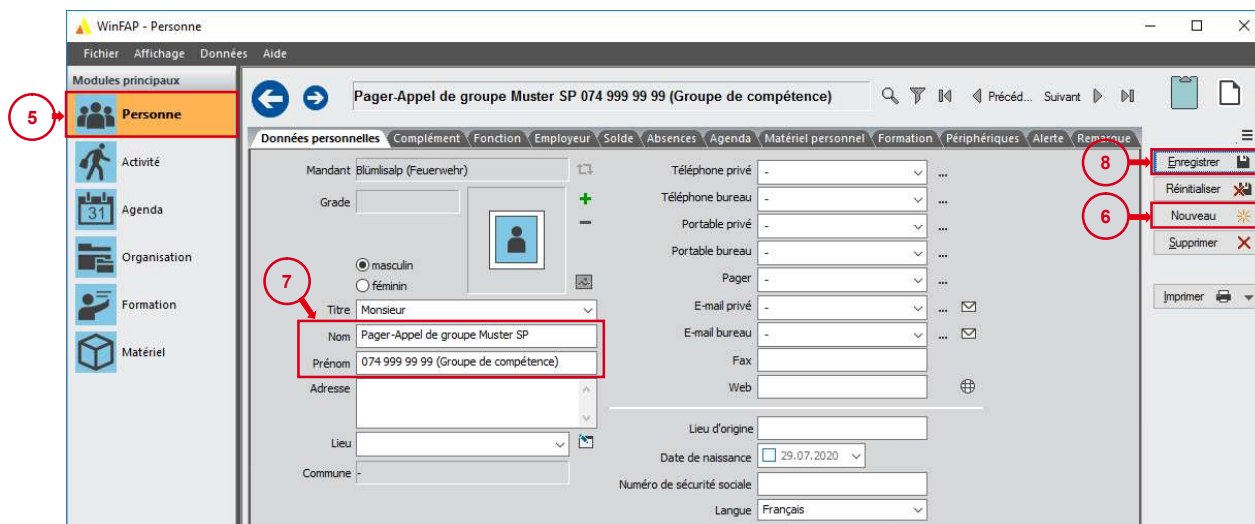
5. Passer au module principal «Personne».
6. Clic sur «Nouveau».
7. Attribuer un nom et un prénom au participant:
Les composants du nom sont toujours: **(Pager-Appel de groupe) (Nom du sapeur-pompier) et (SP ou CSP)**.

Le prénom contient le **numéro d'appel du pager** avec l'indicatif 074 (n° à dix chiffres) avec des espaces (format 074 XXX XX XX) et, si souhaité, **l'intitulé** du numéro d'appel du pager entre parenthèses (individuel).

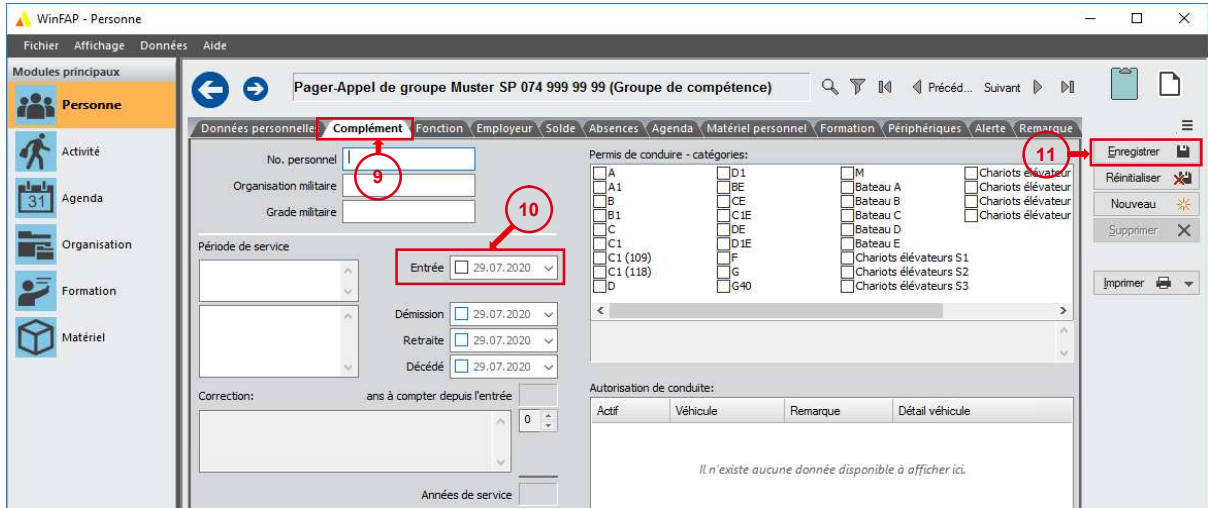
Exemple:

Nom Pager-Appel de groupe Muster SP
Prénom 074 999 99 99 (Groupe de compétence)

8. Enregistrer.



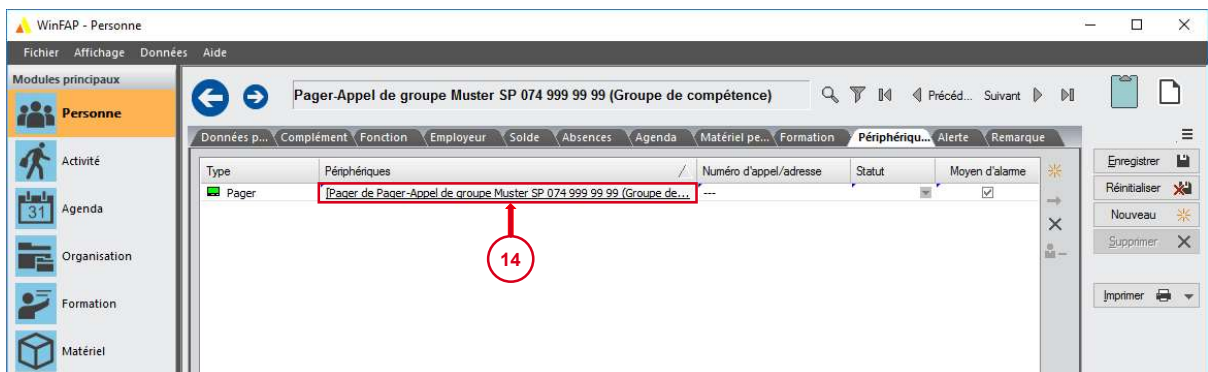
9. Passer à l'onglet «Complément».
10. Oter la coche sur «Entrée». Dans le cas contraire, ce participant technique sera compté comme membre actif des SP. Le fait d'ôter la coche n'a pas d'influence sur l'alarme.
11. Enregistrer.



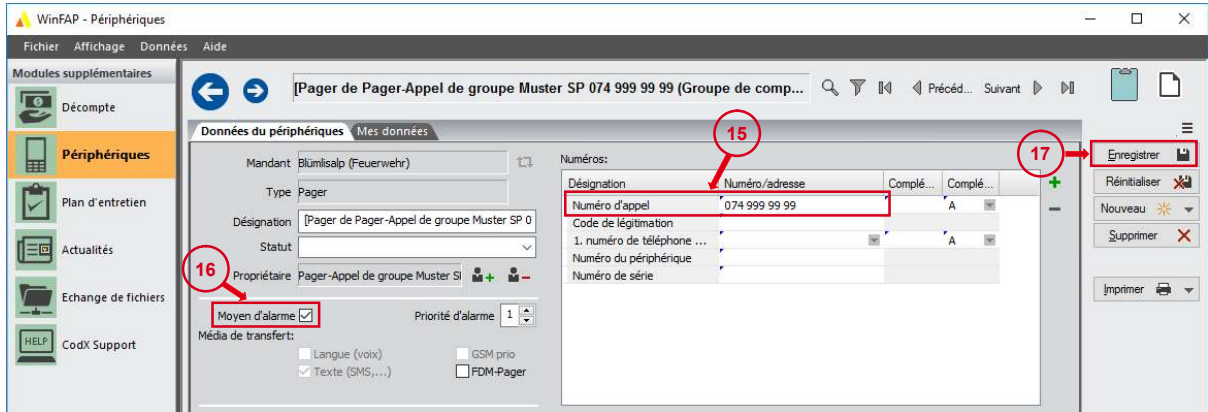
12. Passer à l'onglet «Périphériques».
13. Saisir le nouveau périphérique: sélectionner Pager.



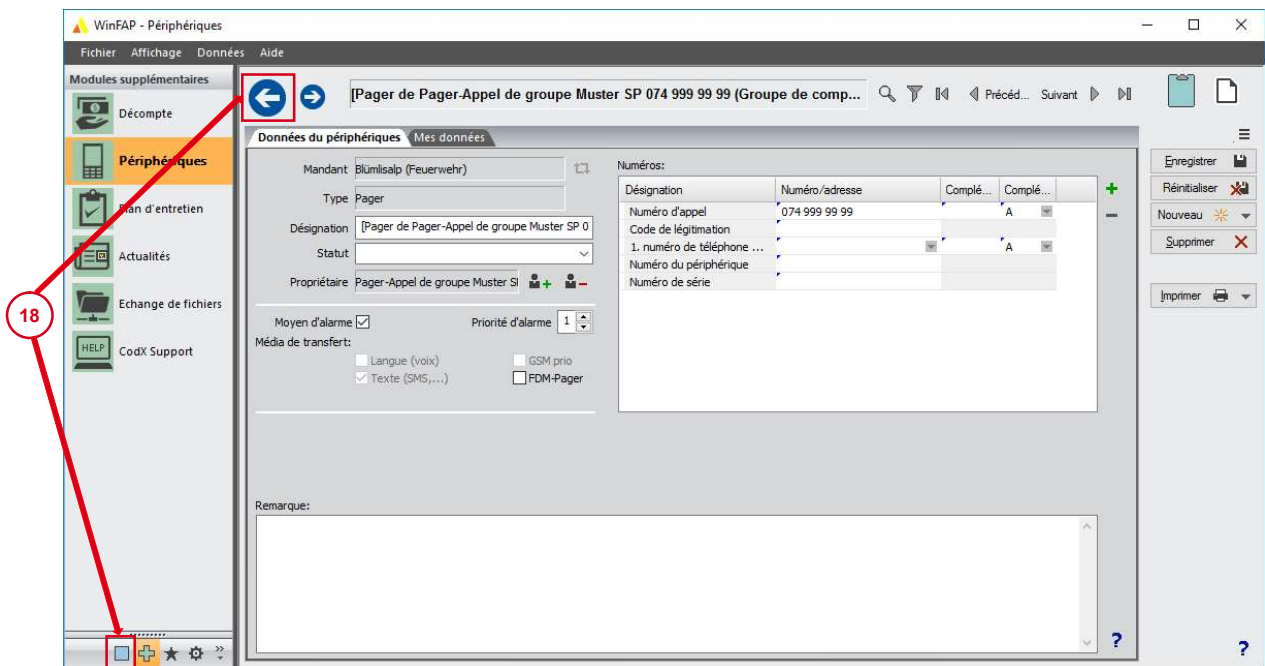
14. Cliquer sur l'onglet «Appareil» pour l'ouvrir.



15. Saisir le numéro d'appel du pager avec l'indicatif 074 (n° à dix chiffres) avec des espaces (exemple 074 999 99 99).
16. Contrôler si la case «Moyen d'alarme» est cochée.
17. Enregistrer.



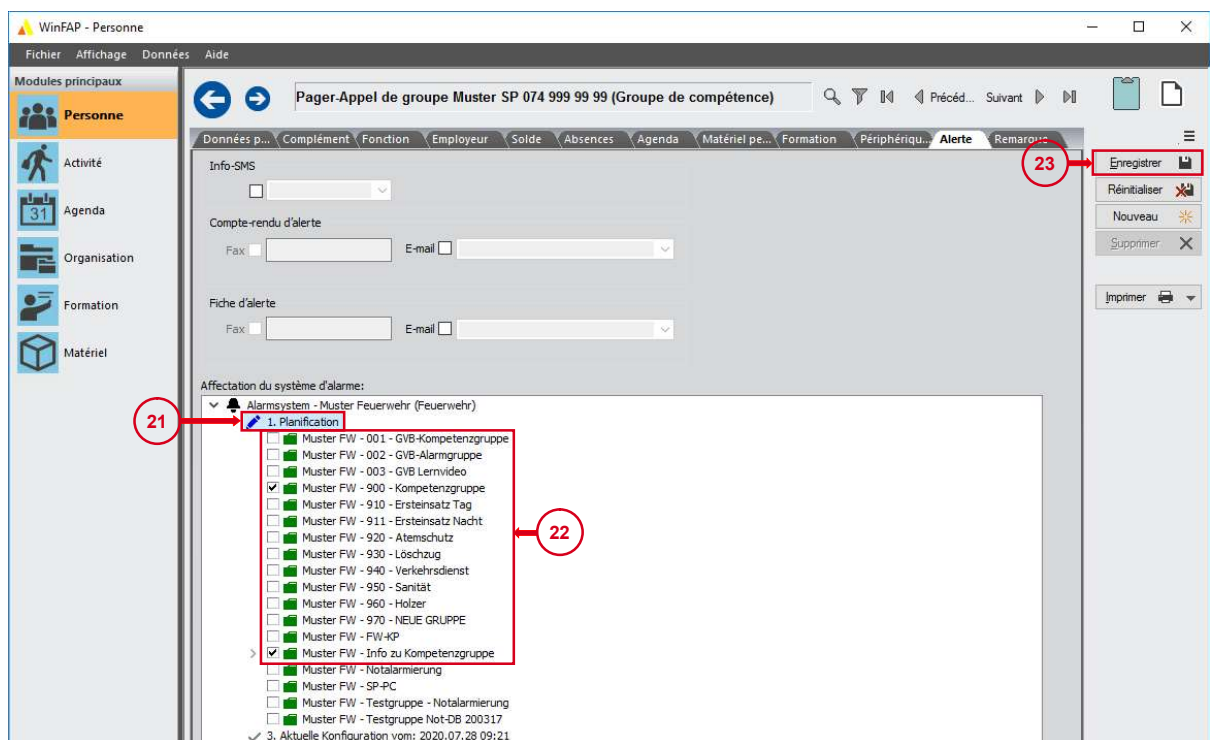
18. Cliquer sur la flèche gauche ou sur le carré bleu pour retourner aux modules principaux.



19. Passer au module principal «Personne».
20. Ouvrir l'onglet «Alerte» dans le participant.



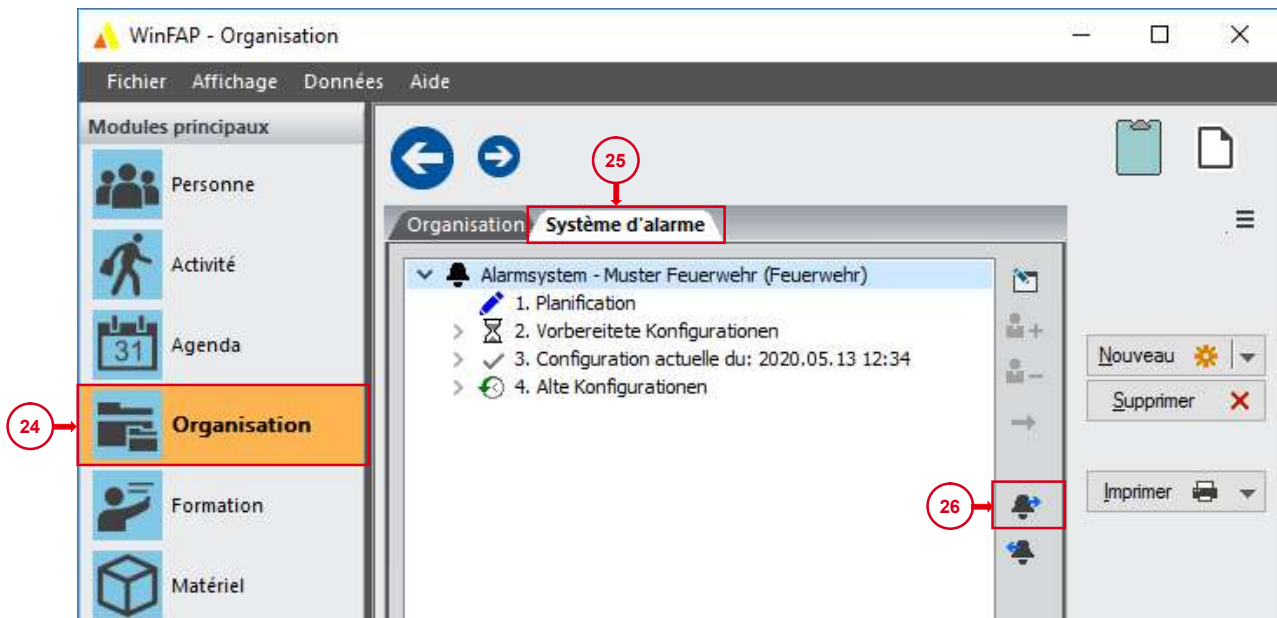
21. Ouvrir «Planification».
22. Attribuer le participant Pager-Appel de groupe en cochant la case correspondante du groupe d'alarme désiré.
23. Enregistrer.



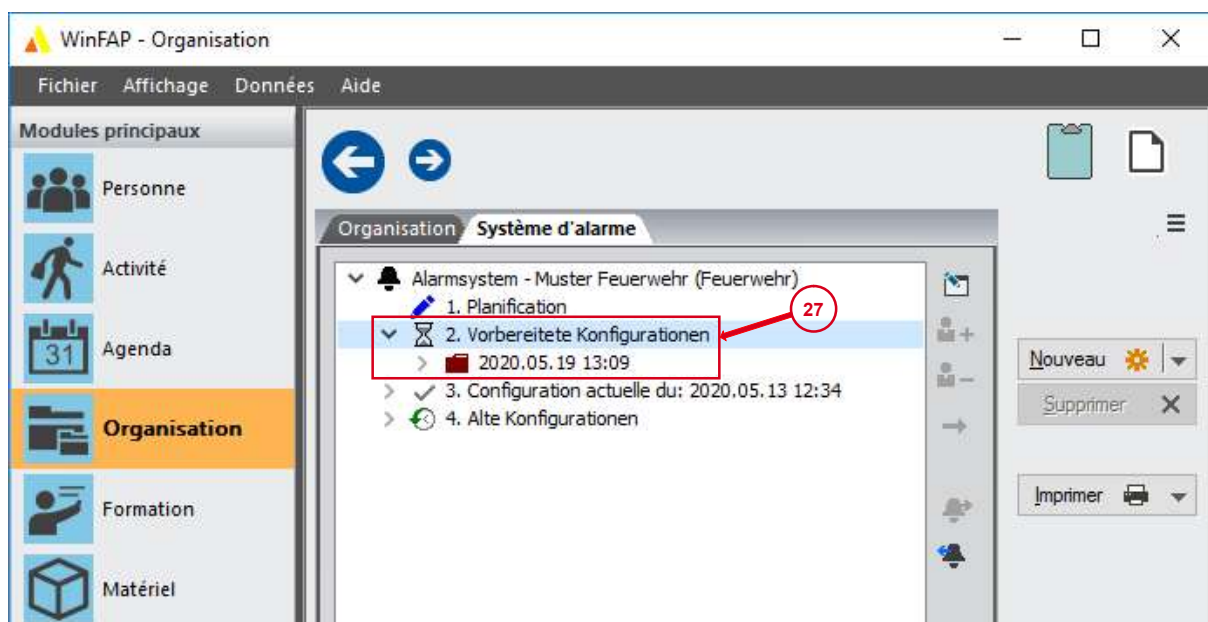
Remarque 1: Pour que le Pager-Appel de groupe puisse aussi être fourni avec les informations lorsque seul le groupe de compétence intervient après un entretien conférence, le participant doit aussi être attribué au groupe d'alarme «Info zu Kompetenzgruppe».

Remarque 2: Aucun Pager-Appel de groupe n'est attribué dans le groupe Alarme de secours. Si une alarme est déclenchée, seul les effectifs «Voice» seront alarmés (téléphone fixe et téléphone mobile).

24. Changer vers le module principal «Organisation».
25. Ouvrir l'onglet «Système d'alarme».
26. Cliquer sur le symbole de la cloche, flèche à droite, envoyer les mutations à la centrale d'engagement.



27. On peut vérifier si les données ont été transmises à la centrale d'engagement alarme en cliquant sur «Configuration préparée». C'est là que la date et l'heure d'envoi s'affichent.



Les données sont transmises le lendemain matin au système d'alarme de la Poca bernoise.

Remarque: Nous recommandons de procéder aux actualisations et aux mutations du système d'alarme et de les envoyer à la centrale d'engagement entre 9 h et minuit.

28. Il faut contacter Service spécialisé Alarme le jour ouvrable suivant afin de s'assurer que le, Pager-Appel de Groupe a été transmis correctement en tant que participant dans le système d'alarme de la Police cantonale bernoise.

Aides aussi disponibles ici:

WinFAP Aides de travail et eLearning AIB

www.gvb.ch

Service spécialisé Alarme

www.police.be.ch/alarme

Courriel Service spécialisé Alarme

alarmierung@police.be.ch