

2015



Verkehrsunfälle im Kanton Bern

**Accidents de la circulation
dans le canton de Berne**

**Kantonspolizei Bern
Verkehr, Umwelt und Prävention**

**Police cantonale bernoise
Circulation, Environnement et Prévention**

Kantonspolizei

Verkehr, Umwelt und
Prävention

Polizei- und
Militärdirektion
des Kantons Bern

Schermenweg 5
Postfach
3001 Bern
T +41 31 638 61 06
F +41 31 638 58 20
www.police.be.ch

An die Leserinnen und Leser
der Verkehrsunfallstatistik

Bern, 14. März 2016

Verkehrsunfallstatistik 2015

Sehr geehrte Damen und Herren



Unfallgeschehen im Überblick

- 2015 wurden im Kanton Bern 5'750 **Verkehrsunfälle** polizeilich rapportiert. Gegenüber dem Vorjahr entspricht dies einer Zunahme von 0.5% oder 30 Unfällen.
- **Verletzt** wurden 3'092 Personen (Vorjahr 3'036). Die Zahl der Schwerverletzten sank um 5.0% auf 550 (Vorjahr 579).
- Die Zahl der **Verkehrstoten** stieg von 23 auf 37. Der Durchschnitt der letzten 5 Jahre (38) wurde dabei um 2.1% unterschritten. Aus der Analyse der tragischen Ereignisse ergeben sich bezüglich Hauptunfallursache keine Schwerpunkte oder Tendenzen. Vier Hauptunfallverursacher standen unter Alkoholeinfluss.
- Bei 1'087 Unfällen wurde die **Meldepflicht** nicht eingehalten. Dies entspricht dem gleichen Anteil von 18.9% wie im Vorjahr.

Unfallort

- Die Unfälle im **Innerortsbereich** blieben auf dem gleichen Niveau (+0.1% auf 3'717). Die Zahl der Getöteten stieg von 10 auf 19. Eine Zunahme gab es ebenfalls bei der Anzahl verletzter Personen, welche um 3.7% auf 1'969 gestiegen ist.
- Im **Ausserortsbereich** (ohne Autobahnen) sank die Anzahl Unfälle um 5 auf 1'265. Die Zahl der Verletzten sank um 3.0% auf 772 und die Zahl der Getöteten stieg von 13 auf 16.
- Auf **Autobahnen** ereigneten sich 768 Unfälle. Dies sind 33 mehr als 2014. Zwei Personen wurden bei Unfällen auf Autobahnen getötet.

Unfalltypengruppen

- Betrachtet man die Unfalltypengruppen (Art der Unfälle), so sind 38.4% oder 2'209 der Unfälle "**Schleuder- oder Selbstunfälle**" gefolgt von 1'007 **Auffahrunfällen** (17.5%).

Verkehrsteilnehmer

- Die Altersgruppe der **18 - 24jährigen** verursachte mit einem Anteil von 16,1 % (981) nach wie vor die meisten Unfälle.
- Die Zahl der verunfallten **Fussgänger** sank um 6.2% auf 259. Die Zahl der getöteten Fussgänger stieg von 3 auf 9. 7 dieser 9 Getöteten waren älter als 64 Jahre. Gegenüber dem Vorjahr (2) mussten 6 Getötete auf Fussgängerstreifen beklagt werden. Hingegen konnte ein Rückgang der schwerverletzten Fussgänger auf Fussgängerstreifen von 37 auf 32 verzeichnet werden.
- Die Zahl der verunfallten **Kinder** sank um 2.6% auf 188. Erfreulicherweise wurde erneut kein Kind tödlich verletzt.
- Bei den **Zweiradlern** (alle Kategorien) ist die Zahl der tödlich Verletzten inkl. Mitfahrer gestiegen. Gegenüber dem Vorjahr (9) musste eine Zunahme um 10 auf 19 Todesopfer verzeichnet werden.
- Die Zahl der Getöteten stieg bei den **Radfahrern** (ohne E-Bike) von 2 auf 3.
- Bei den **E-Bikes** stieg die Zahl der Verletzten von 105 auf 113, vier Person wurde dabei tödlich verletzt (Vorjahr 1).
- Bei den **Motorrädern bis 125 cm³** verloren 4 Personen ihr Leben (Vorjahr 0).
- Bei den **Motorrädern > 125 cm³** sank die Zahl der Getöteten von 6 auf 5.
- 249 (58.5%) der an Unfällen **beteiligten Motorradfahrer** (ohne Motorräder bis 50cm³) waren Verursacher.
- 15,2 % der Unfälle wurden durch **über 64 Jahre** alte Personen verursacht.
- Die Anzahl der tödlich verunfallten **über 64jährigen** stieg von 11 auf 17 an.

Unfallursachen

- Die Zahl der Unfälle unter **Alkoholeinfluss** stieg im Jahr 2015 minim von 450 auf 451.
- Zwei Personen (Vorjahr 4) starben im Zusammenhang mit der Ursache **Geschwindigkeit**.
- Im **Innerortsbereich** waren "Missachten des Vortrittes mit fester Signalisation (Kein Vortritt)" 8.9%, "Unvorsichtiges Rückwärtsfahren" 6.9% und "Zu nahes Aufschliessen" mit 6.6% die häufigsten Unfallursachen.
- Im **Ausserortsbereich** (ohne Autobahnen) waren die häufigsten Unfallursachen "Nichtanpassen der Geschwindigkeit an die Strassenverhältnisse" 13.7%, "Anderer Bedienungsfehler" (z.B. unsachgemässes Bedienen) 9.5%, "Nichtanpassen der Geschwindigkeit an die Linienführung" 8.3%, "Vorschriftswidriges Begegnen (z.B. Frontalkollision) oder ungenügendes Rechtsfahren" 5.9% und "Einwirkung von Alkohol" 5.8%.
- Mit 20.6% war auf den **Autobahnen** nach wie vor der "ungenügende Abstand" die Hauptunfallursache gefolgt von "Mangelnde Rücksichtnahme beim Fahrstreifenwechsel" mit 13.2%.
- Bei 15 Verkehrsunfällen konnte die Unfallursache (Suizid / medizinische Ursache) nicht abschliessend aufgeklärt werden. Daher wurden diese nicht als Unfalltote mit Bezug zum Strassenverkehr gezählt.

Wir danken Ihnen für das Interesse an der Verkehrsunfallstatistik 2015.

Freundliche Grüsse

Chef Verkehr

sig. Markus Haldemann

Erläuterung der Begriffe

Alter	Das Alter entspricht dem jeweils erreichten Geburtstag.
Beteiligte Personen	Unter beteiligten Personen versteht man die Summe der unverletzten und verunfallten Personen.
Kinder	Als Kinder gelten Personen im Alter zwischen 0 und 14 Jahren (15. Geburtstag noch nicht erreicht).
Personenschaden	Als Personenschaden gelten alle Schäden, die die am Unfall beteiligten Personen erlitten haben (leichte, erhebliche, lebensbedrohliche oder tödliche Verletzungen).
Sachschaden	Als Sachschaden gelten alle Schäden an den am Unfall beteiligten Objekten und Anlagen.
Seniorinnen und Senioren	Als Seniorinnen und Senioren gelten Personen, die 65 Jahre oder älter sind (65. Geburtstag erreicht).
Verunfallte	Unter Verunfallten versteht man die Summe der leicht, erheblich und lebensbedrohlich Verletzten sowie der Getöteten.

Inhaltsverzeichnis

		Titel	Thema
Wieviel	A0	Unfallgeschehen im Überblick	Überblick
	A1	Unfälle nach Unfallfolgen	Unfälle
	A2	Verunfallte Personen nach Unfallfolgen	Verunfallte
	A3	Entwicklung der Unfälle nach Unfallfolgen	Unfälle: Entwicklung
	A4	Entwicklung der verunfallten Personen nach Unfallfolgen	Verunfallte: Entwicklung
Wo	B0	Unfallgeschehen im Überblick (ohne Autobahn und Autostrasse)	Überblick
	B1	Unfälle nach Unfallfolgen, Ortslage und Strassenart	Innerorts, Ausserorts und Strassenart
	B2	Verunfallte Personen nach Unfallfolgen und Strassenart	Strassenart
Wie	C1	Unfälle nach Unfallfolgen und Unfalltypengruppen	Unfalltypengruppen
	C2	Unfälle nach Unfallfolgen und Strassenzustand	Strassenzustand
	C3	Unfälle nach Unfallfolgen und Witterung	Witterung
	C4	Unfälle nach Unfallfolgen und Lichtverhältnis	Lichtverhältnis
Wann	D1	Unfälle nach Unfallfolgen und Monat	Monat
	D2	Unfälle nach Unfallfolgen und Wochentag	Wochentag
	D3	Unfälle nach Unfallfolgen und Unfallzeit	Unfallzeit

Fortsetzung nächste Seite

Wer	E1	Personen nach Unfallfolgen und Verkehrsteilnahme	Verkehrsteilnahme
	E2	Verunfallte Fussgänger nach Unfallfolgen und Alter	Fussgänger
	E3	Auf Fussgängerstreifen verunfallte Fussgänger nach Unfallfolgen und Alter	Fussgängerstreifen
	E4	Verunfallte Zweirad-Lenker und Mitfahrer nach Alter	Zweirad-Lenker und Mitfahrer
	E5	Verunfallte Kinder (Personen unter 15 Jahren) nach Unfallfolgen und Verkehrsteilnahme	Kinder
	E5	Verunfallte Kinder (Personen unter 15 Jahren) auf dem Schulweg nach Unfallfolgen und Verkehrsteilnahme	Kinder
	E5	Verunfallte Personen über 64 Jahren nach Unfallfolgen und Verkehrsteilnahme	Senioren
	E6	Hauptverursacher von Unfällen mit Personenschaden nach Verkehrsteilnahme und Alter	Alter des Hauptverursachers
	E7	Hauptverursacher (Lenker) von Unfällen mit Personenschaden nach Verkehrsmittel und Führerausweisalter	Führerausweisalter
	E8	Verunfallte Personen nach Unfallfolgen und Geschlecht und Alter	Geschlecht
E9	Hauptverursacher von Unfällen mit Personenschaden nach Verkehrsteilnahme und Alkoholkonzentration (Atemtest in Promille)	Alkoholkonzentration	
Warum	F1	Unfälle nach Unfallfolgen, Ortslage (ausserorts inkl. Autobahn) und Hauptursache	Hauptursache
	F2	Häufigkeit der Ursachen in Unfällen nach Unfallfolgen und Ortslage (ausserorts inkl. Autobahn, Mehrfachnennungen möglich)	Ursachen
	F3	Unfälle mit der Ursachengruppe Geschwindigkeit (41) nach Unfallfolgen und Unfalltypengruppen	Geschwindigkeit
	F4	Unfälle mit der Ursache Alkohol (1101, 5101) nach Unfallfolgen und Unfalltypengruppen	Alkohol
	F5	Unfälle mit der Ursachengruppe Unaufmerksamkeit und Ablenkung (17) nach Unfallfolgen und Unfalltypengruppen	Unaufmerksamkeit und Ablenkung

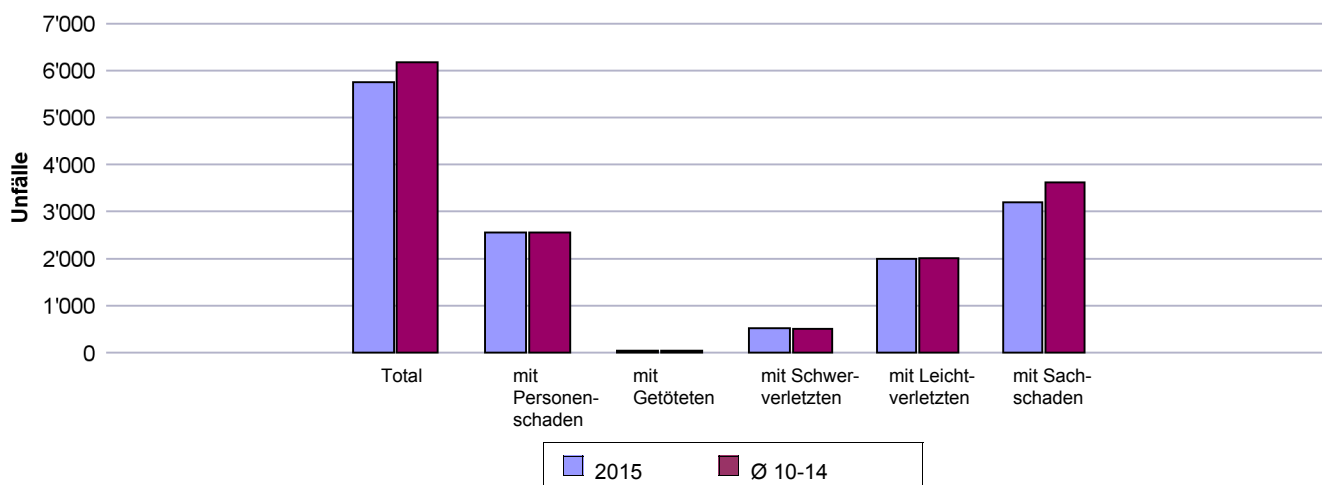


A0*) Unfallgeschehen im Überblick, Januar - Dezember 2015						
	Januar - Dezember 2015			Januar - Dezember 2014		
Total Unfälle	5'750			5'720		
mit Personenschaden	2'551			2'509		
mit Getöteten	35			23		
mit Schwerverletzten	523			542		
mit Leichtverletzten	1'993			1'944		
mit Sachschaden	3'199			3'211		
Total Verunfallte	3'129			3'059		
Getötete	37			23		
Schwerverletzte	550			579		
Leichtverletzte	2'542			2'457		
Verunfallte Personen nach Verkehrsteilnahme						
	Januar - Dezember 2015			Januar - Dezember 2014		
	Getötete	Schwer- verletzte	Leicht- verletzte	Getötete	Schwer- verletzte	Leicht- verletzte
Total	37	550	2'542	23	579	2'457
Personenwagen	6	136	1'439	10	126	1'346
Motorrad	11	129	290	6	139	293
Fahrrad	3	136	401	2	154	399
E-Bike	4	34	79	1	42	63
Fussgänger	9	74	176	3	84	189
auf Fussgängerstreifen	6	32	66	2	37	72
neben Fussgängerstreifen	3	42	110	1	47	117
Andere	4	41	157	1	34	167
Unfallursachen in Unfällen mit Personenschaden mit...						
	Januar - Dezember 2015			Januar - Dezember 2014		
	mit Getöteten	mit Schwer- verletzten	mit Leicht- verletzten	mit Getöteten	mit Schwer- verletzten	mit Leicht- verletzten
... der Ursachenuntergruppe Geschwindigkeit (41)	5	101	328	4	124	355
... der Ursache Alkohol (1101, 5101)	5	43	125	1	53	146
... der Ursache Betäubungsmittel (1102, 5102)	1	8	27	0	7	30
... der Ursache Arzneimittel (1103, 5103)	1	8	6	0	3	14

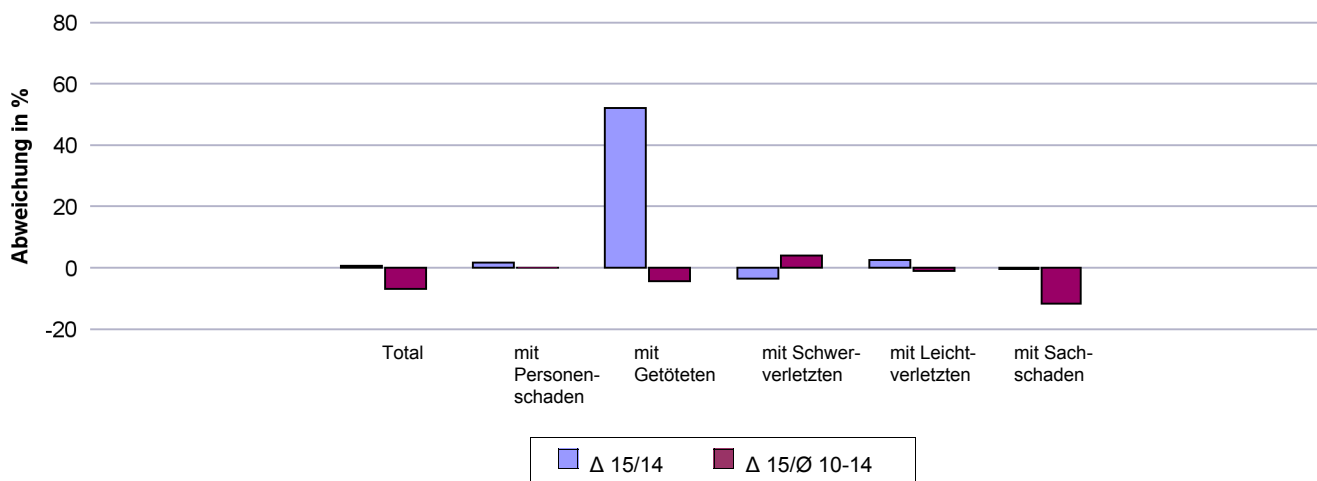


A1) Unfälle nach Unfallfolgen, 2015						
	2015	2014	Δ 15/14		Ø 10-14	Δ 15/Ø 10-14
			absolut	in %	absolut	in %
Total	5'750	5'720	30	0.5	6'177	-6.9
mit Personenschaden	2'551	2'509	42	1.7	2'552	0.0
mit Getöteten	35	23	12	52.2	37	-4.4
mit Schwerverletzten	523	542	-19	-3.5	503	4.0
mit Leichtverletzten	1'993	1'944	49	2.5	2'012	-0.9
mit Sachschaden	3'199	3'211	-12	-0.4	3'626	-11.8

Vergleich der Unfälle 2015 mit dem Durchschnitt 2010-2014



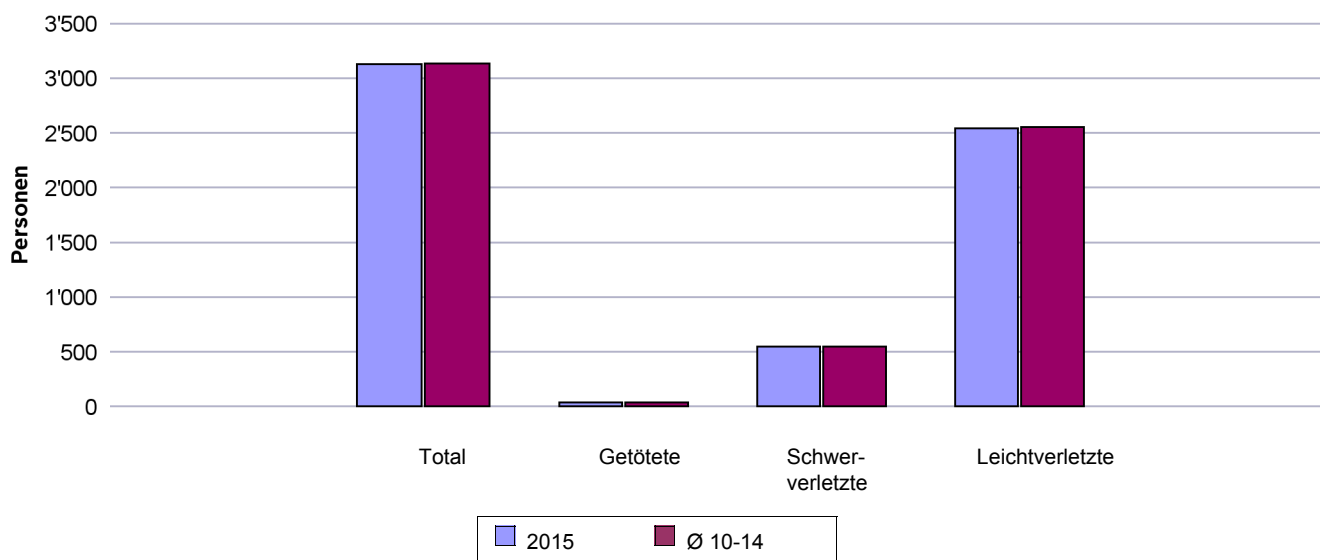
Vergleich der Unfälle 2015 mit 2014 sowie mit der Periode 2010-2014



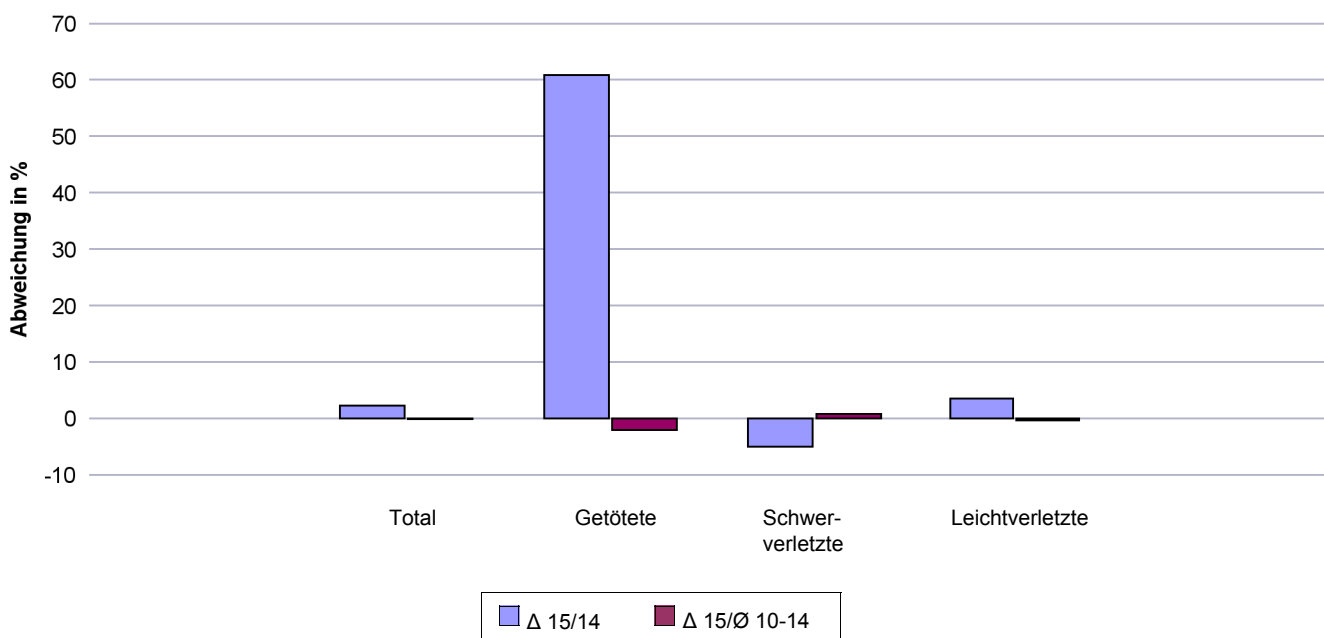


A2) Verunfallte Personen nach Unfallfolgen, 2015						
	2015	2014	Δ 15/14		Ø 10-14	Δ 15/Ø 10-14
			absolut	in %	absolut	in %
Total	3'129	3'059	70	2.3	3'135	-0.2
Getötete	37	23	14	60.9	38	-2.1
Schwerverletzte	550	579	-29	-5.0	546	0.8
Leichtverletzte	2'542	2'457	85	3.5	2'552	-0.4

Vergleich der verunfallten Personen 2015 mit dem Durchschnitt 2010-2014



Vergleich der verunfallten Personen 2015 mit 2014 sowie mit der Periode 2010-2014

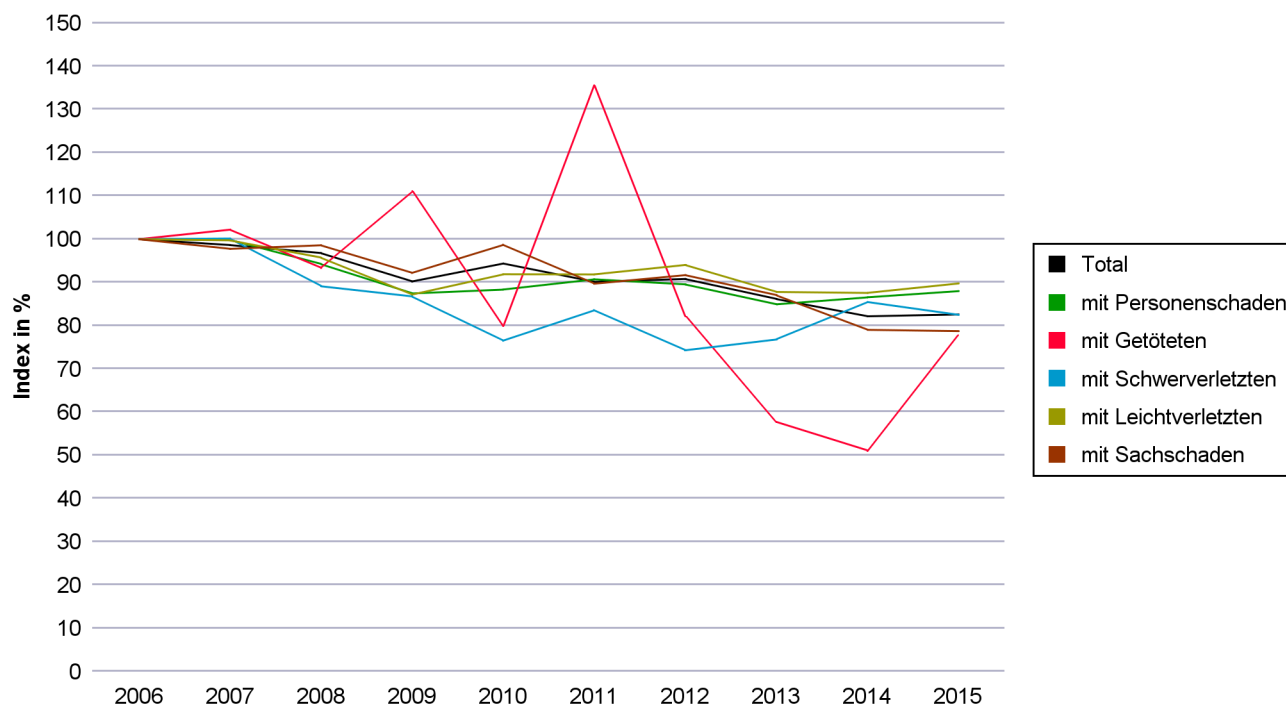




A3) Entwicklung der Unfälle nach Unfallfolgen, 2006-2015

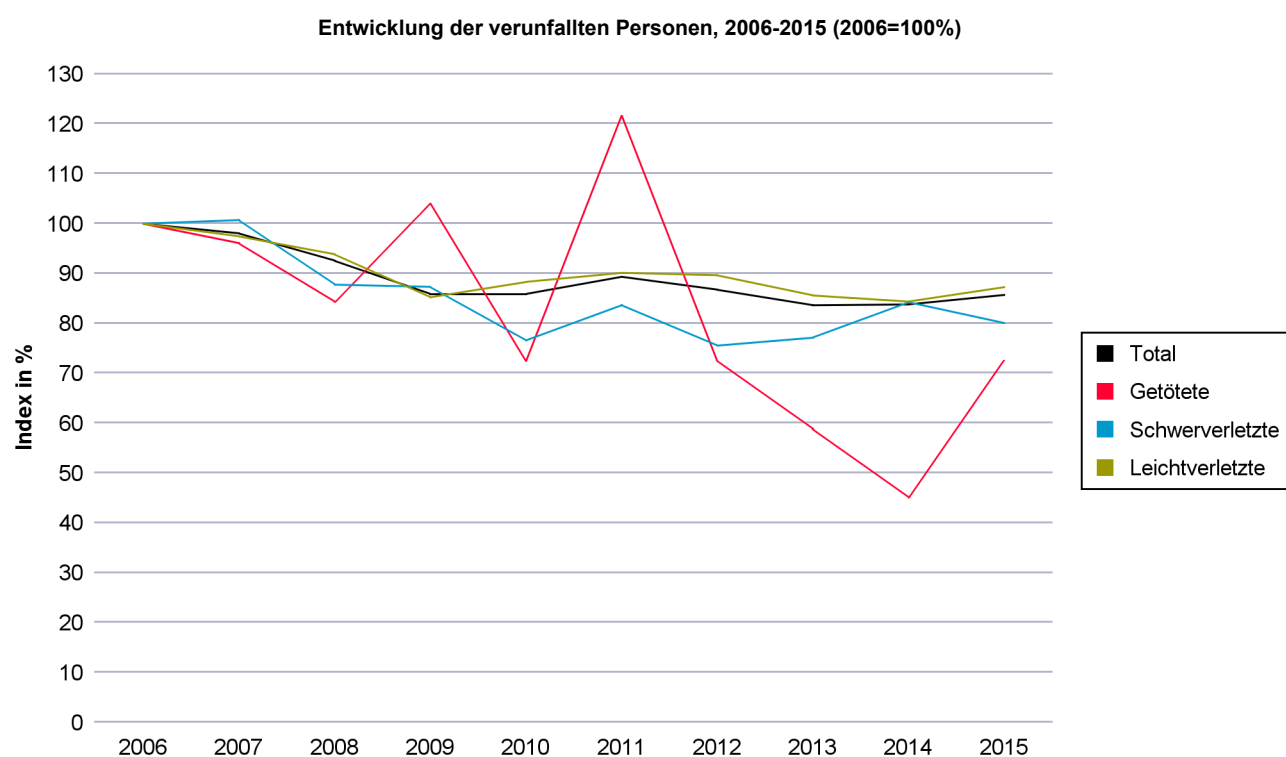
	2006	2007	2008	2009	2010	2011	2012	2013	2014	2015
Total	6'962	6'867	6'738	6'280	6'572	6'274	6'322	5'999	5'720	5'750
mit Personenschaden	2'899	2'895	2'732	2'535	2'561	2'630	2'596	2'462	2'509	2'551
mit Getöteten	45	46	42	50	36	61	37	26	23	35
mit Schwerverletzten	634	635	565	550	485	530	471	487	542	523
mit Leichtverletzten	2'220	2'214	2'125	1'935	2'040	2'039	2'088	1'949	1'944	1'993
mit Sachschaden	4'063	3'972	4'006	3'745	4'011	3'644	3'726	3'537	3'211	3'199

Entwicklung der Unfälle, 2006-2015 (2006=100%)





A4) Entwicklung der verunfallten Personen nach Unfallfolgen, 2006-2015										
	2006	2007	2008	2009	2010	2011	2012	2013	2014	2015
Total	3'650	3'579	3'379	3'135	3'135	3'262	3'167	3'053	3'059	3'129
Getötete	51	49	43	53	37	62	37	30	23	37
Schwerverletzte	687	692	603	600	526	575	519	530	579	550
Leichtverletzte	2'912	2'838	2'733	2'482	2'572	2'625	2'611	2'493	2'457	2'542





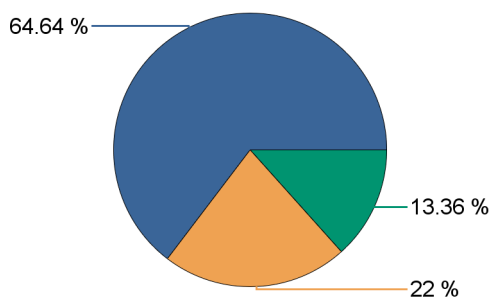
B0*) Unfallgeschehen im Überblick (ohne Autobahn und Autostrasse), 2011-2015					
	2011	2012	2013	2014	2015
Unfälle mit Personenschaden	2'386	2'361	2'231	2'251	2'289
Getötete	56	33	27	21	34
Schwerverletzte	537	487	507	541	510
Leichtverletzte	2'294	2'299	2'179	2'123	2'184
Verunfallte Fussgänger	282	287	272	276	257
Verunfallte Kinder	184	156	198	182	168
Unfälle mit Personenschaden (ohne Autobahn und Autostrasse) nach Unfalltypengruppen, 2011-2015					
	2011	2012	2013	2014	2015
Total	2'386	2'361	2'231	2'251	2'289
0 Schleuder- oder Selbstunfall	698	738	721	682	706
1 Überholunfall, Fahrstreifenwechsel	68	63	71	66	84
2 Auffahrunfall	446	413	396	396	387
3 Abbiegeunfall	247	213	180	197	206
4 Einbiegeunfall	390	399	394	392	362
5 Überqueren der Fahrbahn	96	91	77	108	124
6 Frontalkollision	140	132	102	113	127
7 Parkierunfall	26	26	29	29	21
8 Fussgängerunfall	248	251	234	241	242
9 Tierunfall	9	11	13	14	12
00 Andere	18	24	14	13	18
Objekte in Unfällen mit Personenschaden (ohne Autobahn und Autostrasse) nach Verkehrsteilnahme, 2011-2015					
	2011	2012	2013	2014	2015
Total	4'367	4'261	4'024	4'084	4'124
Personenwagen	2'504	2'464	2'319	2'285	2'332
Motorrad	404	353	312	334	345
Kleinmotorrad	101	94	95	88	69
Motorfahrrad	96	81	95	83	84
Fahrrad	618	614	619	697	681
Lastwagen	69	60	59	57	52
ÖV	37	28	29	34	41
Fussgänger	290	301	287	291	266
Andere	248	266	209	215	254



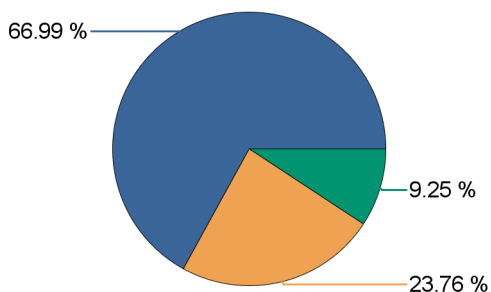
B1) Unfälle nach Unfallfolgen, Ortslage und Strassenart, 2015

	Total				mit Personenschaden				mit Sachschaden			
	2015	2014	Δ 15/14	Ø 10-14	2015	2014	Δ 15/14	Ø 10-14	2015	2014	Δ 15/14	Ø 10-14
Total	5'750	5'720	30	6'177	2'551	2'509	42	2'552	3'199	3'211	-12	3'626
Total innerorts (ohne Autobahn)	3'717	3'715	2	3'971	1'709	1'659	50	1'686	2'008	2'056	-48	2'285
Autostrasse	0	0	0	0	0	0	0	0	0	0	0	0
Hauptstrasse	2'068	1'991	77	2'149	1'123	1'023	100	1'068	945	968	-23	1'081
Nebenstrasse	1'208	1'299	-91	1'415	503	575	-72	557	705	724	-19	859
Nebenanlage	0	0	0	79	0	0	0	10	0	0	0	69
Andere	441	425	16	328	83	61	22	52	358	364	-6	276
Total ausserorts (ohne Autobahn)	1'265	1'270	-5	1'365	606	616	-10	640	659	654	5	725
Autostrasse	76	81	-5	87	26	24	2	25	50	57	-7	62
Hauptstrasse	783	838	-55	912	380	413	-33	440	403	425	-22	472
Nebenstrasse	341	300	41	323	176	163	13	161	165	137	28	162
Nebenanlage	19	11	8	12	3	0	3	1	16	11	5	11
Andere	46	40	6	31	21	16	5	14	25	24	1	17
Autobahn	768	735	33	841	236	234	2	225	532	501	31	616

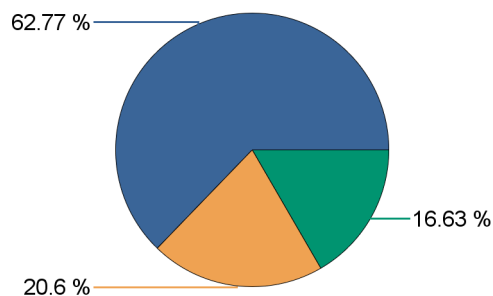
Total Unfälle nach Ortslage, 2015



Unfälle mit Personenschaden nach Ortslage, 2015



Unfälle mit Sachschaden nach Ortslage, 2015





B2) Verunfallte Personen nach Unfallfolgen und Strassenart, 2006-2015

	Verunfallte						
	Total .	Autobahn	Autostrasse	Hauptstrasse	Nebenstrasse	Nebenanlage	Andere
2006	3'650	349	43	2'117	1'078	0	63
2007	3'579	389	31	2'084	1'025	0	50
2008	3'379	337	39	1'913	1'032	0	58
2009	3'135	320	58	1'753	956	0	48
2010	3'135	342	57	1'864	806	22	44
2011	3'262	332	43	1'963	840	34	50
2012	3'167	306	42	1'930	793	1	95
2013	3'053	310	30	1'830	794	0	89
2014	3'059	341	33	1'759	838	0	88
2015	3'129	353	48	1'852	762	3	111

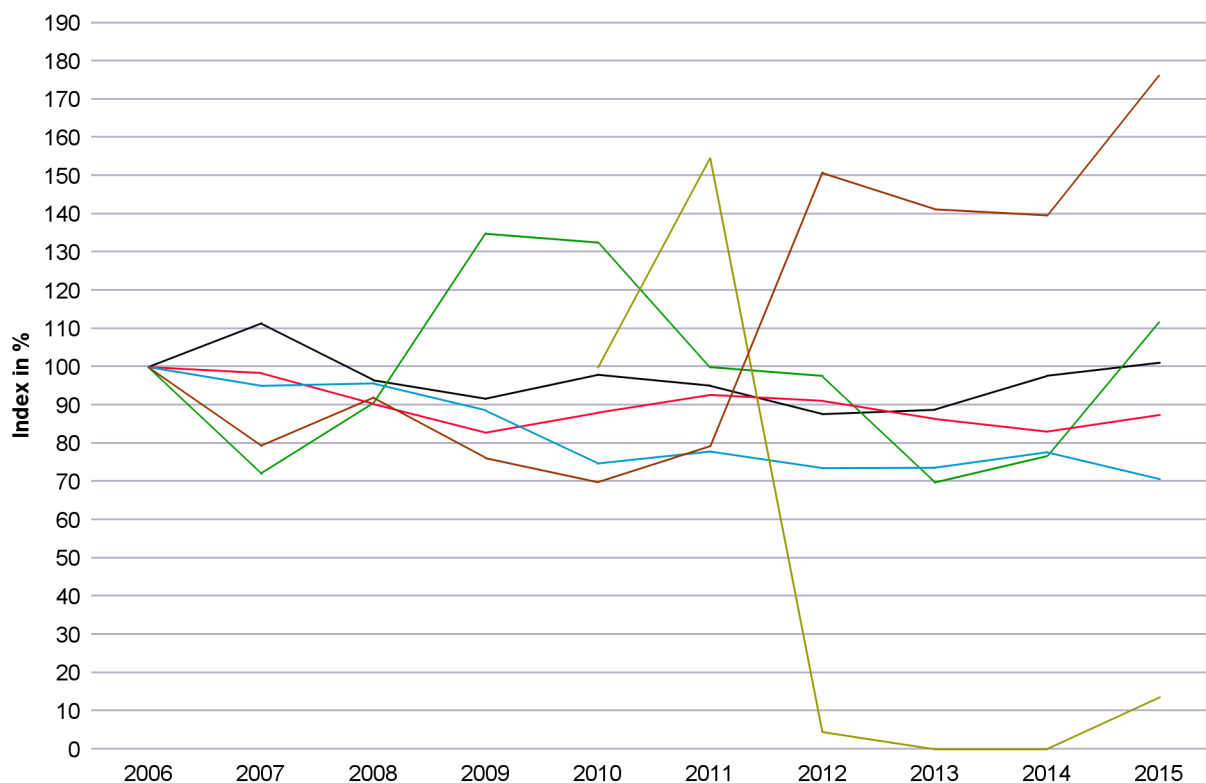
	Getötete						
	Total	Autobahn	Autostrasse	Hauptstrasse	Nebenstrasse	Nebenanlage	Andere
2006	51	1	1	38	8	0	3
2007	49	5	1	27	15	0	1
2008	43	3	2	21	15	0	2
2009	53	2	3	35	12	0	1
2010	37	2	3	20	10	1	1
2011	62	3	3	35	18	0	3
2012	37	1	3	17	15	0	1
2013	30	1	2	15	10	0	2
2014	23	0	2	13	7	0	1
2015	37	2	1	22	9	0	3

	Schwerverletzte						
	Total	Autobahn	Autostrasse	Hauptstrasse	Nebenstrasse	Nebenanlage	Andere
2006	687	27	7	370	267	0	16
2007	692	28	5	412	232	0	15
2008	603	36	4	346	206	0	11
2009	600	30	16	338	206	0	10
2010	526	24	18	319	150	2	13
2011	575	29	9	327	183	9	18
2012	519	25	7	296	163	1	27
2013	530	17	6	318	160	0	29
2014	579	33	5	307	205	0	29
2015	550	31	9	309	169	1	31

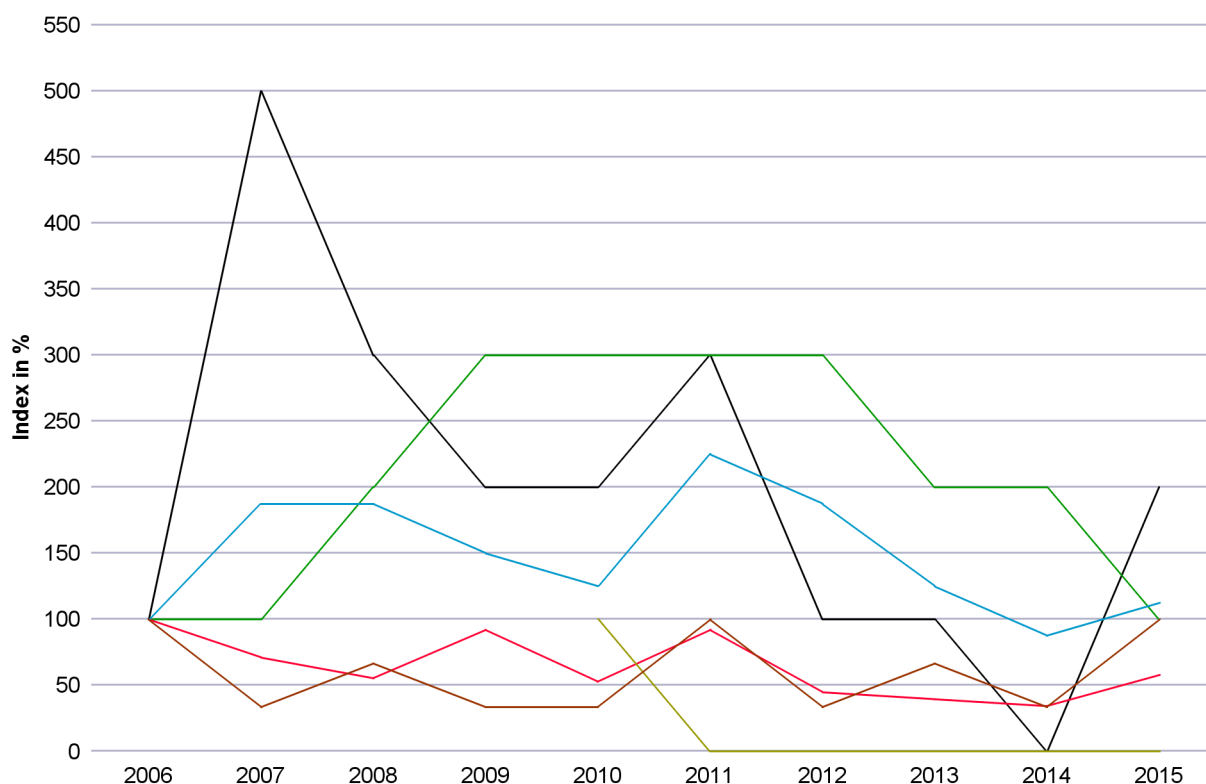
	Leichtverletzte						
	Total	Autobahn	Autostrasse	Hauptstrasse	Nebenstrasse	Nebenanlage	Andere
2006	2'912	321	35	1'709	803	0	44
2007	2'838	356	25	1'645	778	0	34
2008	2'733	298	33	1'546	811	0	45
2009	2'482	288	39	1'380	738	0	37
2010	2'572	316	36	1'525	646	19	30
2011	2'625	300	31	1'601	639	25	29
2012	2'611	280	32	1'617	615	0	67
2013	2'493	292	22	1'497	624	0	58
2014	2'457	308	26	1'439	626	0	58
2015	2'542	320	38	1'521	584	2	77



Verunfallte nach Strassenart, 2006-2015 (2006=100%)



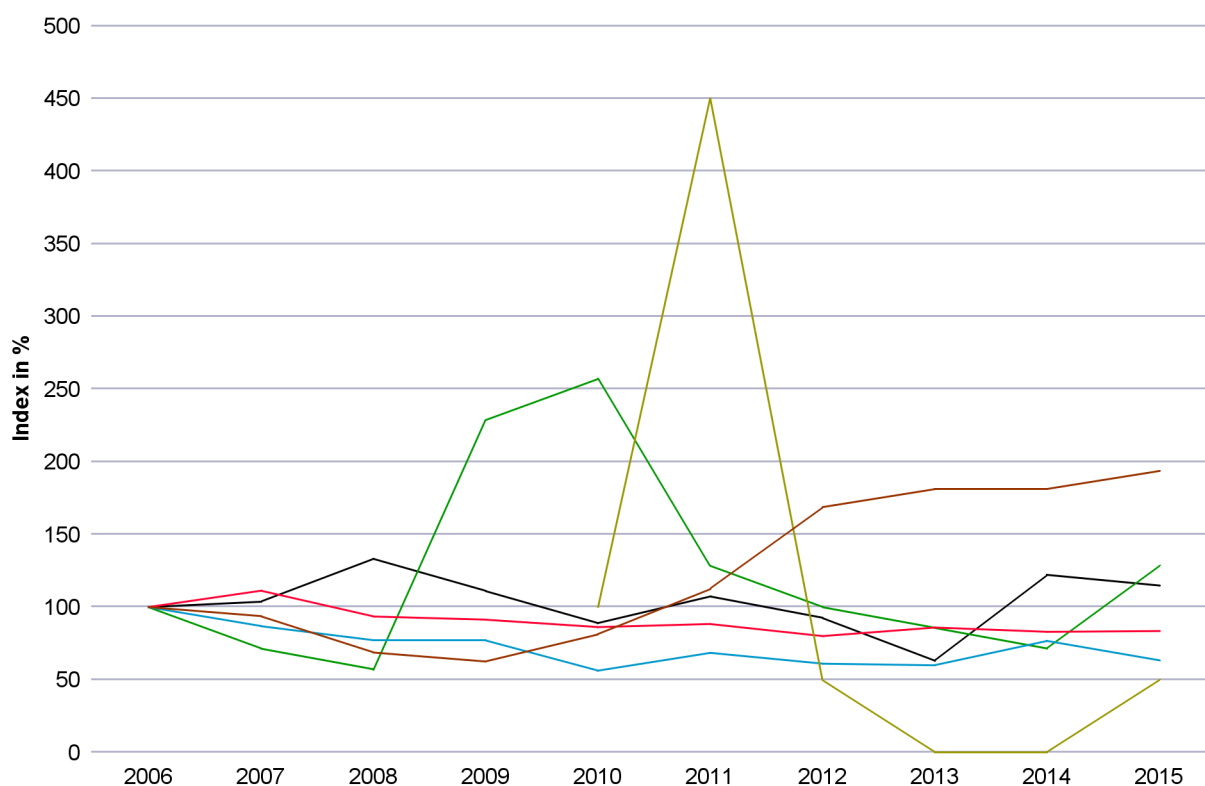
Getötete nach Strassenart, 2006-2015 (2006=100%)



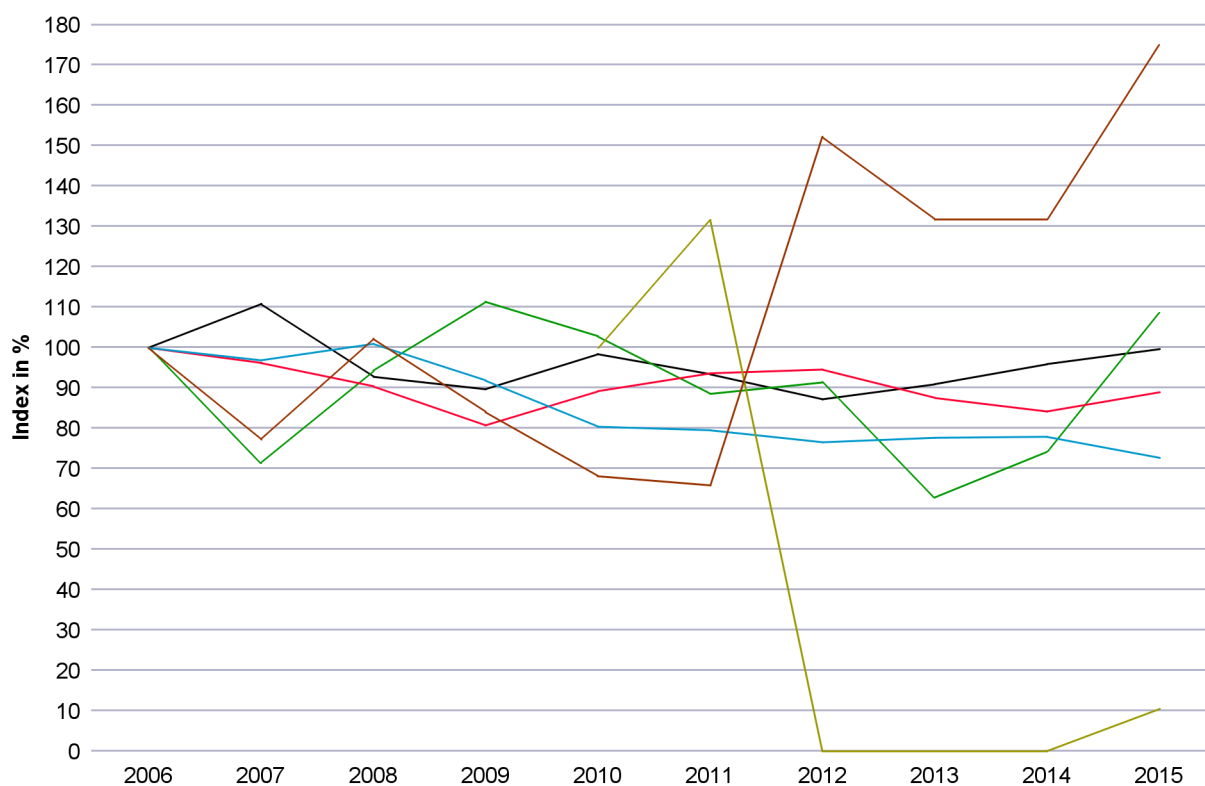
■ Autobahn ■ Autostrasse ■ Hauptstrasse ■ Nebenstrasse ■ Nebenanlage ■ Andere



Schwerverletzte nach Strassenart, 2006-2015 (2006=100%)



Leichtverletzte nach Strassenart, 2006-2015 (2006=100%)



■ Autobahn ■ Autostrasse ■ Hauptstrasse ■ Nebenstrasse ■ Nebenanlage ■ Andere

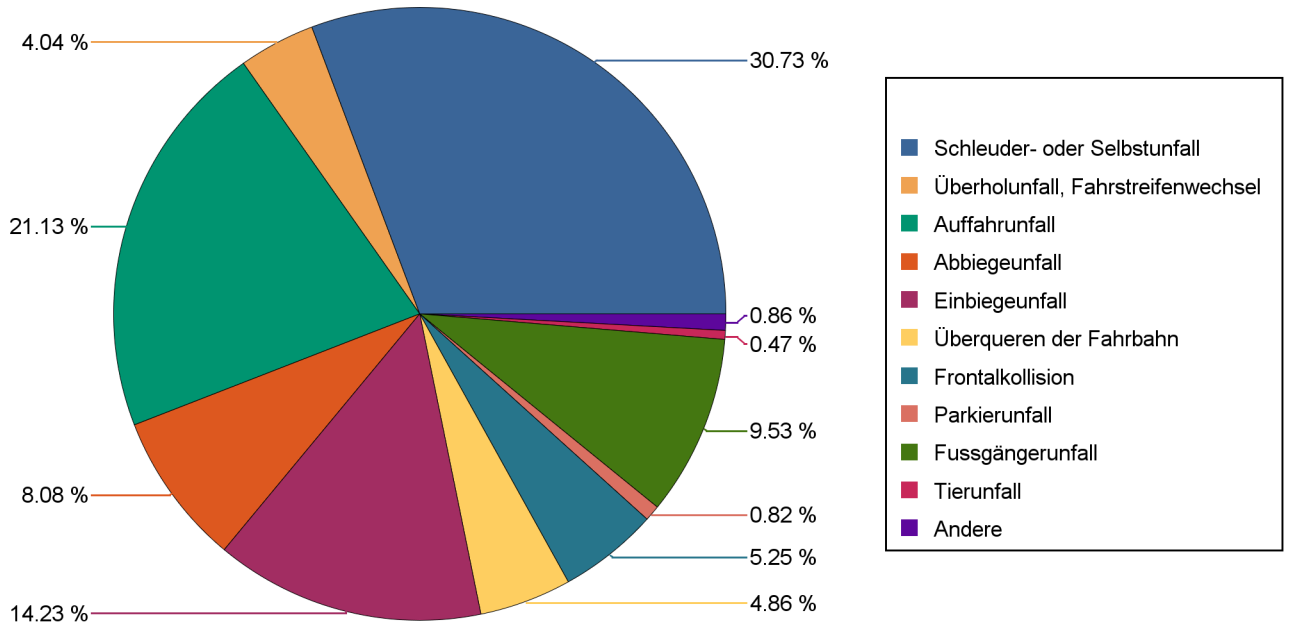


C1) Unfälle nach Unfallfolgen und Unfalltypengruppen, 2015

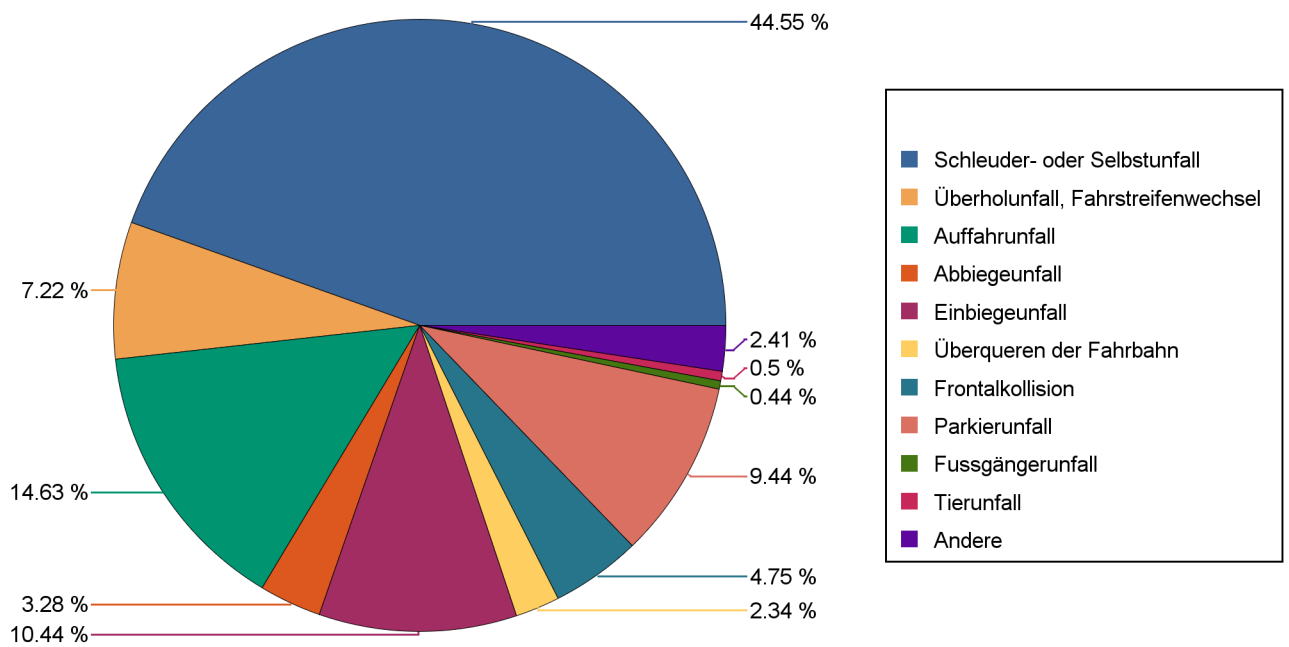
	Total		mit Personenschaden		mit Sachschaden	
	absolut	in %	absolut	in %	absolut	in %
Total	5'750	100.0	2'551	100.0	3'199	100.0
0 Schleuder- oder Selbstunfall	2'209	38.4	784	30.7	1'425	44.5
1 Überholunfall, Fahrstreifenwechsel	334	5.8	103	4.0	231	7.2
2 Auffahrunfall	1'007	17.5	539	21.1	468	14.6
3 Abbiegeunfall	311	5.4	206	8.1	105	3.3
4 Einbiegeunfall	697	12.1	363	14.2	334	10.4
5 Überqueren der Fahrbahn	199	3.5	124	4.9	75	2.3
6 Frontalkollision	286	5.0	134	5.3	152	4.8
7 Parkierunfall	323	5.6	21	0.8	302	9.4
8 Fussgängerunfall	257	4.5	243	9.5	14	0.4
9 Tierunfall	28	0.5	12	0.5	16	0.5
00 Andere	99	1.7	22	0.9	77	2.4



Unfälle mit Personenschaden nach Unfalltypengruppen, 2015



Unfälle mit Sachschaden nach Unfalltypengruppen, 2015

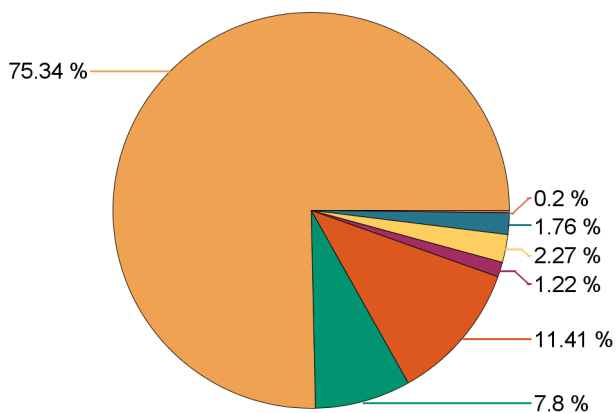




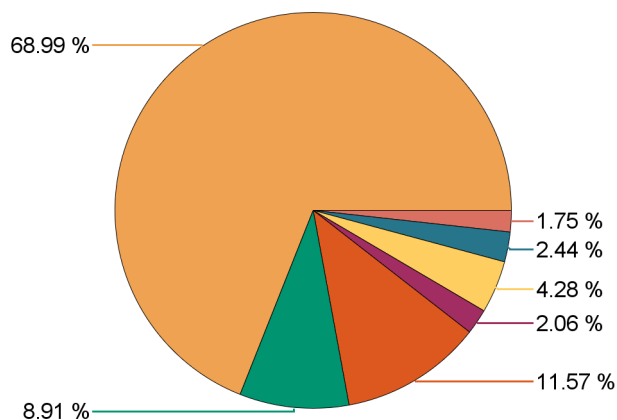
C2) Unfälle nach Unfallfolgen und Strassenzustand, 2015

	Total				mit Personenschaden				mit Sachschaden			
	2015	2014	Δ 15/14	\emptyset 10-14	2015	2014	Δ 15/14	\emptyset 10-14	2015	2014	Δ 15/14	\emptyset 10-14
Total	5'750	5'720	30	6'177	2'551	2'509	42	2'552	3'199	3'211	-12	3'626
trocken	4'129	4'057	72	4'168	1'922	1'861	61	1'832	2'207	2'196	11	2'336
feucht	484	487	-3	513	199	201	-2	201	285	286	-1	313
nass	661	840	-179	849	291	375	-84	358	370	465	-95	491
Schneematsch	97	62	35	146	31	11	20	34	66	51	15	112
verschneit	195	125	70	269	58	27	31	66	137	98	39	203
vereist	123	81	42	163	45	26	19	54	78	55	23	109
andere	61	68	-7	69	5	8	-3	7	56	60	-4	62

Unfälle mit Personenschaden nach Strassenzustand, 2015



Unfälle mit Sachschaden nach Strassenzustand, 2015



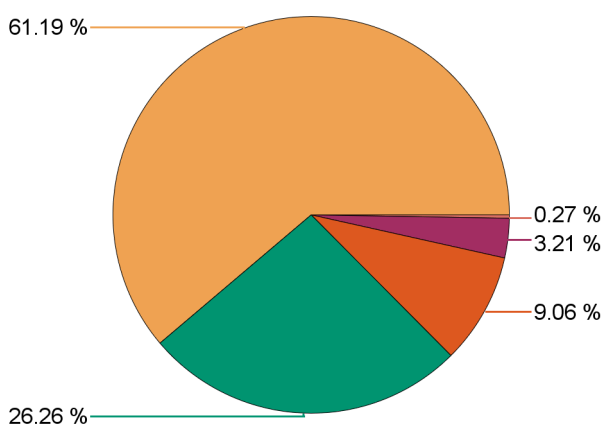
■ trocken
 ■ feucht
 ■ nass
 ■ Schneematsch
 ■ verschneit
 ■ vereist
 ■ andere



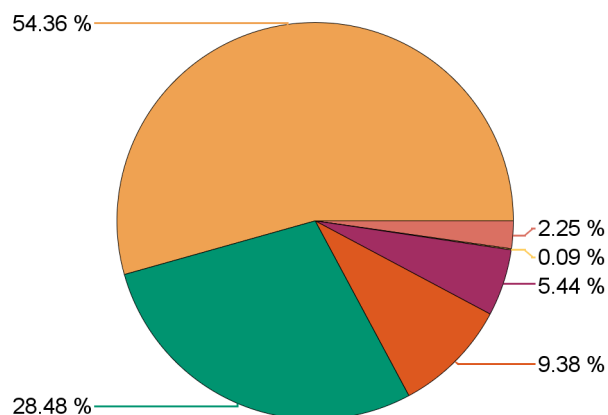
C3*) Unfälle nach Unfallfolgen und Witterung, 2015

	Total				mit Personenschaden				mit Sachschaden			
	2015	2014	Δ 15/14	Ø 10-14	2015	2014	Δ 15/14	Ø 10-14	2015	2014	Δ 15/14	Ø 10-14
Total	5'750	5'720	30	6'177	2'551	2'509	42	2'552	3'199	3'211	-12	3'626
schön	3'300	3'010	290	3'249	1'561	1'402	159	1'461	1'739	1'608	131	1'788
bedeckt	1'581	1'761	-180	1'778	670	766	-96	697	911	995	-84	1'080
Regen	531	693	-162	678	231	295	-64	285	300	398	-98	393
Schneefall	256	171	85	366	82	39	43	97	174	132	42	270
vereisender Regen	3	7	-4	13	0	1	-1	4	3	6	-3	8
Hagel	0	2	-2	2	0	1	-1	0	0	1	-1	2
andere	79	76	3	92	7	5	2	7	72	71	1	84

Unfälle mit Personenschaden nach Witterung, 2015



Unfälle mit Sachschaden nach Witterung, 2015



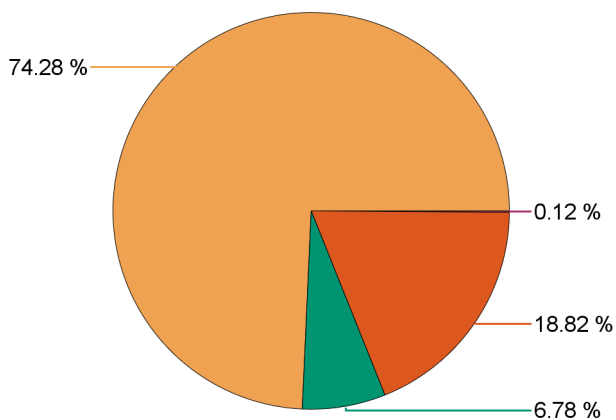
■ schön
 ■ bedeckt
 ■ Regen
 ■ Schneefall
 ■ vereis. Regen
 ■ Hagel
 ■ andere



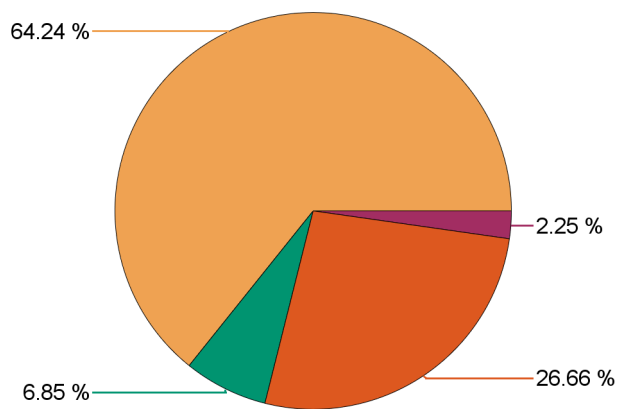
C4*) Unfälle nach Unfallfolgen und Lichtverhältnis, 2015

	Total				mit Personenschaden				mit Sachschaden			
	2015	2014	Δ 15/14	\emptyset 10-14	2015	2014	Δ 15/14	\emptyset 10-14	2015	2014	Δ 15/14	\emptyset 10-14
Total	5'750	5'720	30	6'177	2'551	2'509	42	2'552	3'199	3'211	-12	3'626
Tag	3'950	3'940	10	4'200	1'895	1'839	56	1'864	2'055	2'101	-46	2'336
Dämmerung	392	405	-13	403	173	184	-11	174	219	221	-2	230
Nacht	1'333	1'311	22	1'504	480	485	-5	512	853	826	27	992
unbekannt	75	64	11	71	3	1	2	2	72	63	9	69

Unfälle mit Personenschaden nach Lichtverhältnis, 2015



Unfälle mit Sachschaden nach Lichtverhältnis, 2015



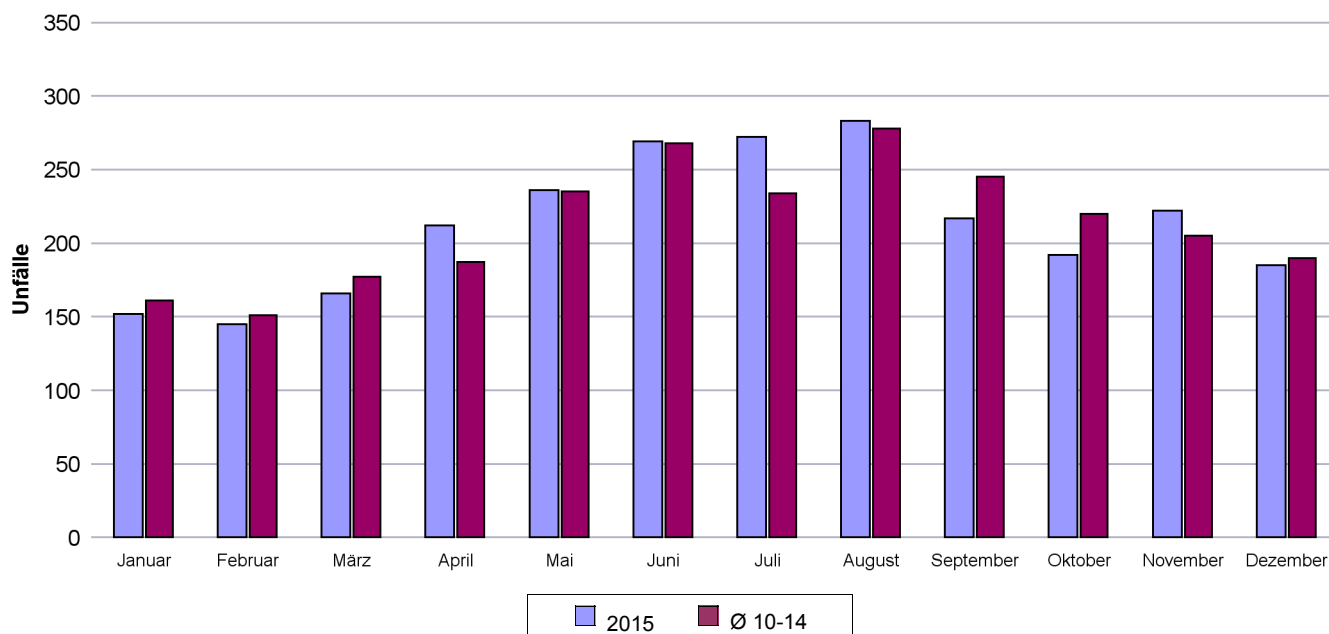
Tag Dämmerung Nacht unbekannt



D1) Unfälle nach Unfallfolgen und Monat, 2015

	Total				mit Personenschaden				mit Sachschaden			
	2015	2014	Δ 15/14	\emptyset 10-14	2015	2014	Δ 15/14	\emptyset 10-14	2015	2014	Δ 15/14	\emptyset 10-14
Total	5'750	5'720	30	6'177	2'551	2'509	42	2'552	3'199	3'211	-12	3'626
Januar	491	388	103	482	152	152	0	161	339	236	103	322
Februar	413	396	17	470	145	152	-7	151	268	244	24	320
März	430	482	-52	488	166	181	-15	177	264	301	-37	310
April	481	398	83	438	212	178	34	187	269	220	49	252
Mai	510	517	-7	524	236	245	-9	235	274	272	2	289
Juni	521	527	-6	545	269	278	-9	268	252	249	3	278
Juli	535	444	91	506	272	193	79	234	263	251	12	272
August	531	505	26	570	283	254	29	278	248	251	-3	291
September	442	502	-60	515	217	262	-45	245	225	240	-15	270
Oktober	426	541	-115	543	192	233	-41	220	234	308	-74	322
November	498	487	11	515	222	194	28	205	276	293	-17	310
Dezember	472	533	-61	581	185	187	-2	190	287	346	-59	391

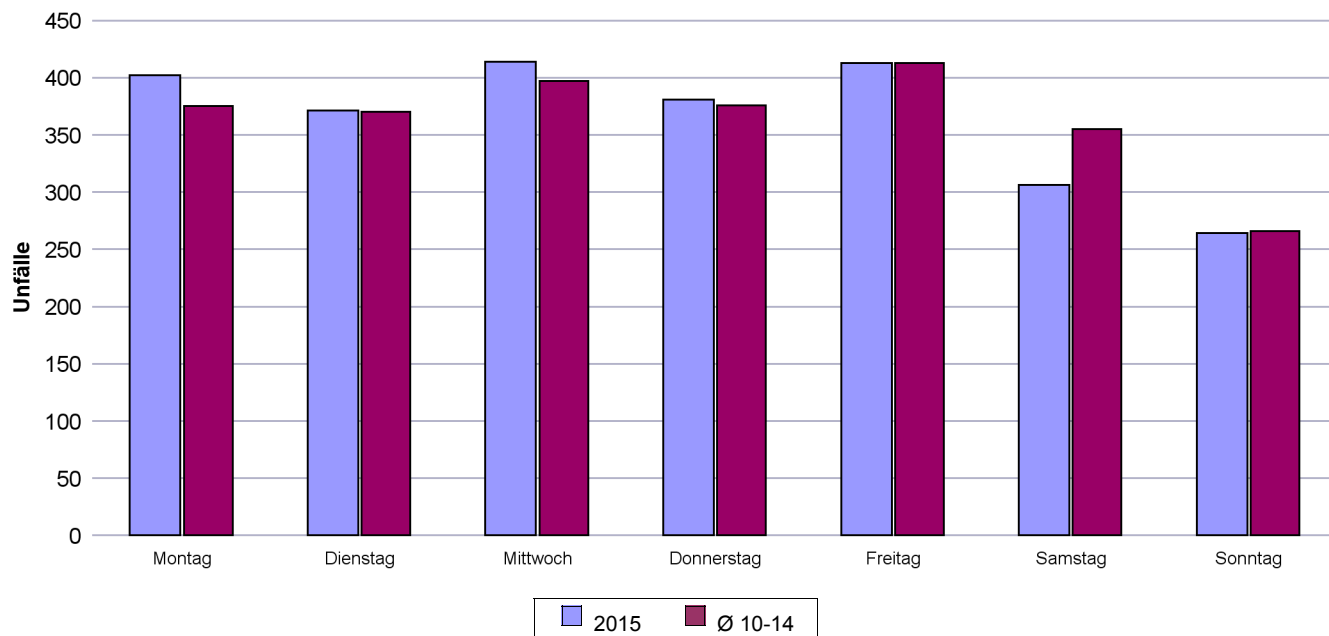
Vergleich der Unfälle mit Personenschaden nach Monat 2015 mit dem Durchschnitt 2010-2014





D2) Unfälle nach Unfallfolgen und Wochentag, 2015												
	Total				mit Personenschaden				mit Sachschaden			
	2015	2014	Δ 15/14	\emptyset 10-14	2015	2014	Δ 15/14	\emptyset 10-14	2015	2014	Δ 15/14	\emptyset 10-14
Total	5'750	5'720	30	6'177	2'551	2'509	42	2'552	3'199	3'211	-12	3'626
Montag	891	796	95	863	402	361	41	375	489	435	54	488
Dienstag	794	791	3	862	371	344	27	370	423	447	-24	492
Mittwoch	836	831	5	931	414	360	54	397	422	471	-49	535
Donnerstag	905	878	27	922	381	395	-14	376	524	483	41	545
Freitag	933	924	9	1'012	413	407	6	413	520	517	3	599
Samstag	762	850	-88	909	306	350	-44	355	456	500	-44	554
Sonntag	629	650	-21	679	264	292	-28	266	365	358	7	413

Vergleich der Unfälle mit Personenschaden nach Wochentag 2015 mit dem Durchschnitt 2010-2014

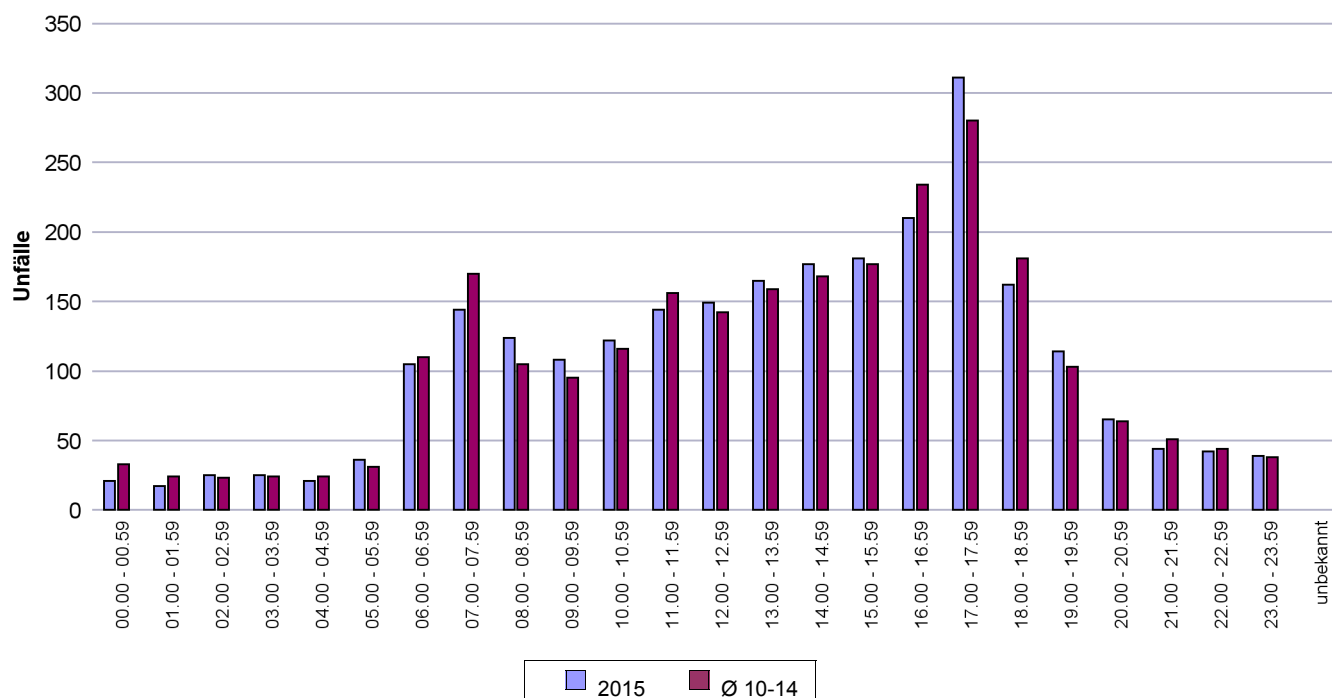




D3) Unfälle nach Unfallfolgen und Unfallzeit, 2015

	Total				mit Personenschaden				mit Sachschaden			
	2015	2014	Δ 15/14	\emptyset 10-14	2015	2014	Δ 15/14	\emptyset 10-14	2015	2014	Δ 15/14	\emptyset 10-14
Total	5'750	5'720	30	6'177	2'551	2'509	42	2'552	3'199	3'211	-12	3'626
00.00 - 00.59	82	80	2	97	21	35	-14	33	61	45	16	64
01.00 - 01.59	62	74	-12	88	17	21	-4	24	45	53	-8	63
02.00 - 02.59	80	61	19	79	25	27	-2	23	55	34	21	56
03.00 - 03.59	63	76	-13	93	25	25	0	24	38	51	-13	69
04.00 - 04.59	69	67	2	81	21	24	-3	24	48	43	5	57
05.00 - 05.59	100	96	4	98	36	33	3	31	64	63	1	67
06.00 - 06.59	256	230	26	250	105	104	1	110	151	126	25	140
07.00 - 07.59	302	308	-6	356	144	146	-2	170	158	162	-4	186
08.00 - 08.59	247	230	17	248	124	116	8	105	123	114	9	143
09.00 - 09.59	283	221	62	257	108	76	32	95	175	145	30	162
10.00 - 10.59	296	271	25	306	122	99	23	116	174	172	2	191
11.00 - 11.59	313	370	-57	366	144	149	-5	156	169	221	-52	211
12.00 - 12.59	324	321	3	335	149	144	5	142	175	177	-2	193
13.00 - 13.59	332	349	-17	358	165	168	-3	159	167	181	-14	199
14.00 - 14.59	393	372	21	400	177	153	24	168	216	219	-3	232
15.00 - 15.59	387	427	-40	416	181	193	-12	177	206	234	-28	239
16.00 - 16.59	453	487	-34	525	210	251	-41	234	243	236	7	291
17.00 - 17.59	587	564	23	600	311	285	26	280	276	279	-3	320
18.00 - 18.59	352	379	-27	396	162	190	-28	181	190	189	1	215
19.00 - 19.59	255	223	32	244	114	94	20	103	141	129	12	141
20.00 - 20.59	141	138	3	164	65	53	12	64	76	85	-9	100
21.00 - 21.59	123	117	6	148	44	48	-4	51	79	69	10	96
22.00 - 22.59	132	152	-20	144	42	49	-7	44	90	103	-13	100
23.00 - 23.59	118	107	11	128	39	26	13	38	79	81	-2	90
unbekannt	0	0	0	0	0	0	0	0	0	0	0	0

Vergleich der Unfälle mit Personenschaden nach Unfallzeit 2015 mit dem Durchschnitt 2010-2014



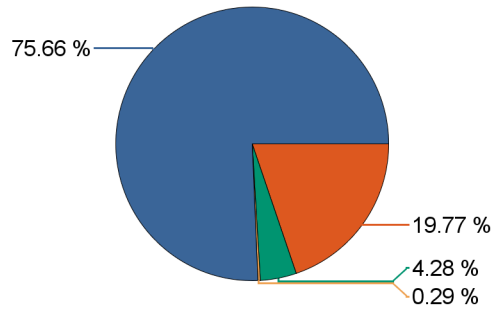


E1) Personen nach Unfallfolgen und Verkehrsteilnahme, 2015

	Total	Unverletzte	Verunfallte			
			Total	Getötete	Schwerverletzte	Leichtverletzte
Total	12'857	9'728	3'129	37	550	2'542
Fussgänger	287	28	259	9	74	176
Lenker oder Mitfahrer von...	12'570	9'700	2'870	28	476	2'366
Personenwagen	9'699	8'118	1'581	6	136	1'439
Lastwagen	353	344	9	0	3	6
Lieferwagen	661	597	64	0	10	54
Motorrad über 125 cm ³	306	74	232	5	82	145
Motorrad bis 125 cm ³	151	18	133	4	38	91
Kleinmotorrad bis 50 cm ³	84	19	65	2	9	54
Motorfahrrad	95	15	80	1	13	66
Fahrrad	614	74	540	3	136	401
E-Bike	124	7	117	4	34	79
ÖV (öffentlicher Verkehr)	116	104	12	0	1	11
Andere	367	330	37	3	14	20

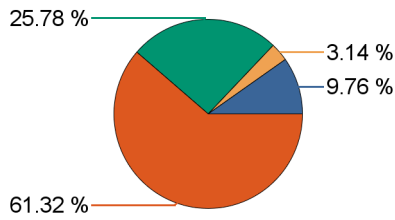


Personen nach Unfallfolgen, 2015

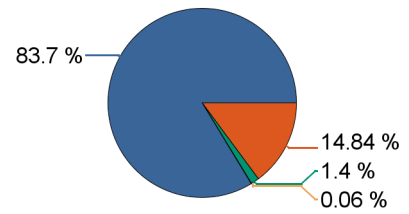


Personen nach Unfallfolgen und Verkehrsteilnahme, 2015

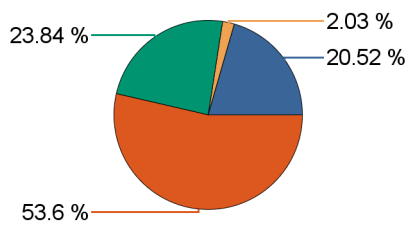
Fussgänger



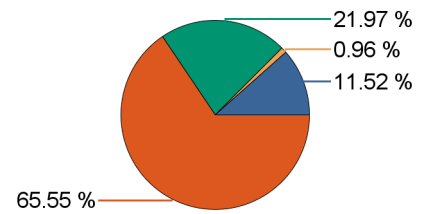
Personenwagen



Motorrad



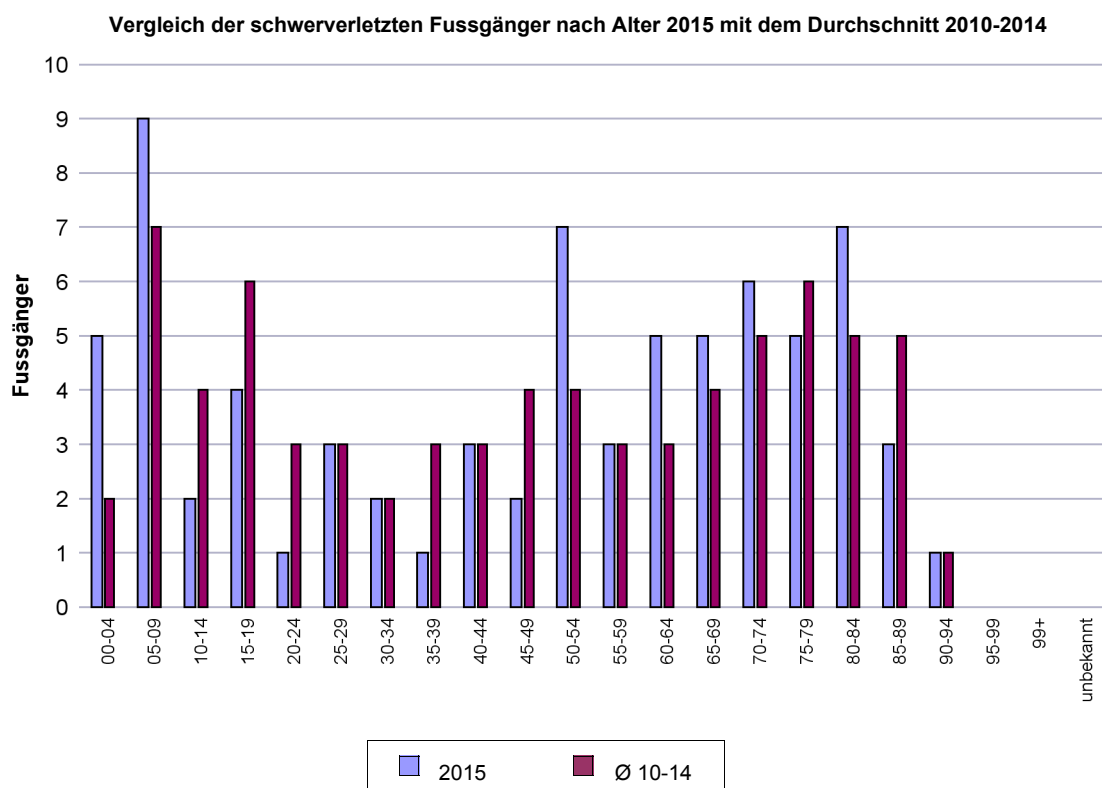
Motorfahrrad, E-Bike und Fahrrad



■ Unverletzte ■ Getötete ■ Schwerverletzte ■ Leichtverletzte



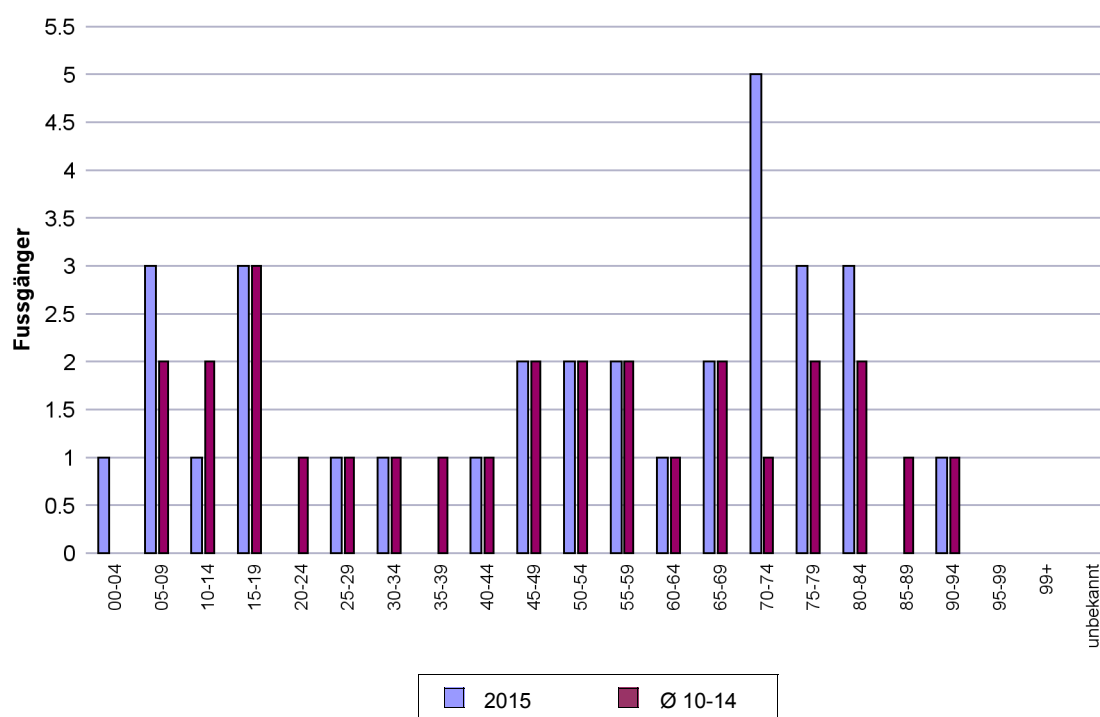
E2) Verunfallte Fussgänger nach Unfallfolgen und Alter, 2015												
	Getötete				Schwerverletzte				Leichtverletzte			
	2015	2014	Δ 15/14	\emptyset 10-14	2015	2014	Δ 15/14	\emptyset 10-14	2015	2014	Δ 15/14	\emptyset 10-14
Total	9	3	6	9	74	84	-10	72	176	189	-13	197
00-04	0	0	0	0	5	2	3	2	7	13	-6	8
05-09	0	0	0	0	9	10	-1	7	19	20	-1	22
10-14	0	0	0	0	2	5	-3	4	18	12	6	15
15-19	0	0	0	0	4	9	-5	6	17	28	-11	24
20-24	1	0	1	0	1	3	-2	3	10	6	4	14
25-29	0	0	0	0	3	5	-2	3	10	9	1	10
30-34	0	0	0	1	2	1	1	2	4	8	-4	11
35-39	0	0	0	0	1	7	-6	3	8	11	-3	11
40-44	0	1	-1	0	3	5	-2	3	8	11	-3	9
45-49	1	0	1	0	2	4	-2	4	11	9	2	9
50-54	0	0	0	1	7	3	4	4	7	10	-3	9
55-59	0	0	0	1	3	2	1	3	13	12	1	11
60-64	0	0	0	0	5	1	4	3	4	7	-3	7
65-69	0	1	-1	0	5	4	1	4	11	8	3	7
70-74	0	0	0	0	6	4	2	5	12	7	5	7
75-79	2	0	2	1	5	10	-5	6	4	4	0	9
80-84	1	1	0	1	7	5	2	5	5	10	-5	8
85-89	2	0	2	1	3	4	-1	5	7	3	4	4
90-94	1	0	1	0	1	0	1	1	1	1	0	2
95-99	1	0	1	0	0	0	0	0	0	0	0	0
99+	0	0	0	0	0	0	0	0	0	0	0	0
unbekannt	0	0	0	0	0	0	0	0	0	0	0	0





E3) Auf Fussgängerstreifen verunfallte Fussgänger nach Unfallfolgen und Alter, 2015												
	Getötete				Schwerverletzte				Leichtverletzte			
	2015	2014	Δ 15/14	\emptyset 10-14	2015	2014	Δ 15/14	\emptyset 10-14	2015	2014	Δ 15/14	\emptyset 10-14
Total	6	2	4	3	32	37	-5	26	66	72	-6	80
00-04	0	0	0	0	1	0	1	0	0	2	-2	1
05-09	0	0	0	0	3	2	1	2	6	5	1	8
10-14	0	0	0	0	1	4	-3	2	6	7	-1	8
15-19	0	0	0	0	3	4	-1	3	7	16	-9	13
20-24	0	0	0	0	0	3	-3	1	5	1	4	7
25-29	0	0	0	0	1	1	0	1	3	5	-2	5
30-34	0	0	0	0	1	0	1	1	2	3	-1	4
35-39	0	0	0	0	0	5	-5	1	1	3	-2	3
40-44	0	0	0	0	1	2	-1	1	3	3	0	4
45-49	0	0	0	0	2	1	1	2	6	4	2	3
50-54	0	0	0	0	2	2	0	2	3	3	0	3
55-59	0	0	0	0	2	1	1	2	4	7	-3	4
60-64	0	0	0	0	1	0	1	1	2	2	0	3
65-69	0	1	-1	0	2	3	-1	2	6	2	4	3
70-74	0	0	0	0	5	2	3	1	6	3	3	4
75-79	1	0	1	0	3	4	-1	2	3	1	2	3
80-84	1	1	0	1	3	2	1	2	2	3	-1	2
85-89	2	0	2	0	0	1	-1	1	1	1	0	1
90-94	1	0	1	0	1	0	1	1	0	1	-1	1
95-99	1	0	1	0	0	0	0	0	0	0	0	0
99+	0	0	0	0	0	0	0	0	0	0	0	0
unbekannt	0	0	0	0	0	0	0	0	0	0	0	0

Vergleich der auf Fussgängerstreifen schwerverletzten Fussgänger nach Alter 2015 mit dem Durchschnitt 2010-2014



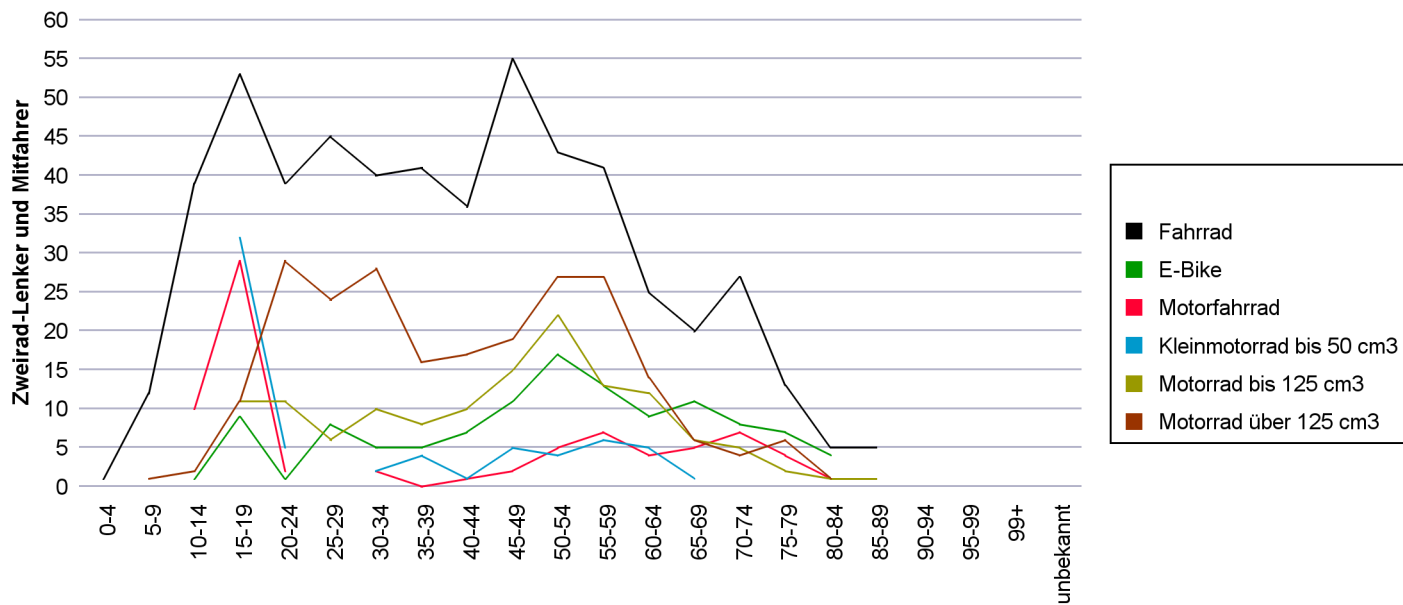


E4) Verunfallte Zweirad-Lenker und Mitfahrer nach Alter, 2015

	Total		Fahrrad	E-Bike	Motor- fahrrad	Klein- motorrad bis 50 cm3	Motorrad bis 125 cm3	Motorrad über 125 cm3
	absolut	in %						
Total	1'167	100.0	540	117	80	65	133	232
0-4	1	0.1	1	0	0	0	0	0
5	1	0.1	1	0	0	0	0	0
6	0	0.0	0	0	0	0	0	0
7	6	0.5	5	0	0	0	0	1
8	1	0.1	1	0	0	0	0	0
9	5	0.4	5	0	0	0	0	0
10	10	0.9	9	0	0	0	0	1
11	7	0.6	7	0	0	0	0	0
12	7	0.6	7	0	0	0	0	0
13	10	0.9	10	0	0	0	0	0
14	18	1.5	6	1	10	0	0	1
15	20	1.7	11	1	8	0	0	0
16	43	3.7	12	0	11	16	3	1
17	38	3.3	16	3	6	11	2	0
18	27	2.3	6	5	2	5	3	6
19	17	1.5	8	0	2	0	3	4
20	18	1.5	7	1	1	4	1	4
21	21	1.8	9	0	1	1	3	7
22	13	1.1	8	0	0	0	2	3
23	15	1.3	6	0	0	0	3	6
24	20	1.7	9	0	0	0	2	9
25-29	83	7.1	45	8	0	0	6	24
30-34	87	7.5	40	5	2	2	10	28
35-39	74	6.3	41	5	0	4	8	16
40-44	72	6.2	36	7	1	1	10	17
45-49	107	9.2	55	11	2	5	15	19
50-54	118	10.1	43	17	5	4	22	27
55-59	107	9.2	41	13	7	6	13	27
60-64	69	5.9	25	9	4	5	12	14
65-69	49	4.2	20	11	5	1	6	6
70-74	51	4.4	27	8	7	0	5	4
75-79	32	2.7	13	7	4	0	2	6
80-84	12	1.0	5	4	1	0	1	1
85-89	6	0.5	5	0	0	0	1	0
90-94	2	0.2	0	1	1	0	0	0
95-99	0	0.0	0	0	0	0	0	0
99+	0	0.0	0	0	0	0	0	0
unbekannt	0	0.0	0	0	0	0	0	0



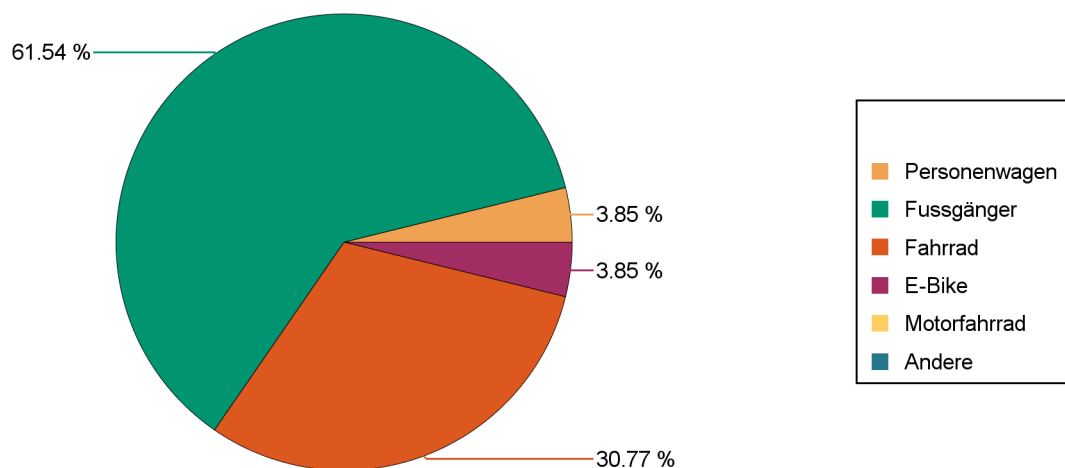
Verunfallte Zweirad-Lenker und Mitfahrer nach Alter, 2015





E5) Verunfallte Kinder (Personen unter 15 Jahren) nach Unfallfolgen und Verkehrsteilnahme, 2015												
	Getötete				Schwerverletzte				Leichtverletzte			
	2015	2014	Δ 15/14	Ø 10-14	2015	2014	Δ 15/14	Ø 10-14	2015	2014	Δ 15/14	Ø 10-14
Total	0	0	0	1	26	38	-12	31	162	155	7	167
Personenwagen	0	0	0	0	1	4	-3	3	59	40	19	50
Fussgänger	0	0	0	1	16	17	-1	13	44	45	-1	44
Fahrrad	0	0	0	0	8	15	-7	11	44	53	-9	53
Fahrradlenker	0	0	0	0	8	15	-7	11	42	49	-7	51
Fahrradmitfahrer	0	0	0	0	0	0	0	0	2	4	-2	2
E-Bike	0	0	0	0	1	0	1	0	0	0	0	0
E-Bikelenker	0	0	0	0	1	0	1	0	0	0	0	0
E-Bikemitfahrer	0	0	0	0	0	0	0	0	0	0	0	0
Motorfahrrad	0	0	0	0	0	1	-1	2	10	13	-3	12
Motorfahrradlenker	0	0	0	0	0	1	-1	2	10	13	-3	12
Motorfahrradmitfahrer	0	0	0	0	0	0	0	0	0	0	0	0
Andere	0	0	0	0	0	1	-1	1	5	4	1	8
Lenker	0	0	0	0	0	0	0	0	1	2	-1	1
Mitfahrer	0	0	0	0	0	1	-1	0	4	2	2	7

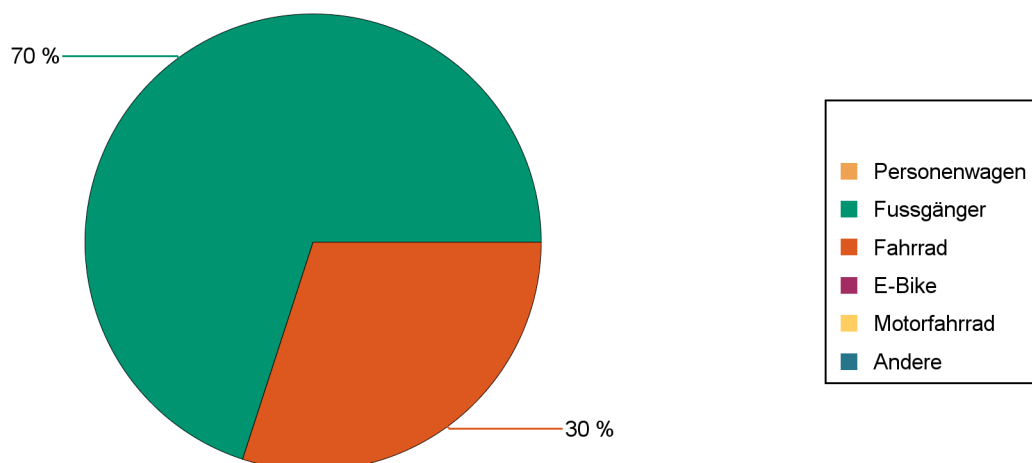
Schwerverletzte Kinder nach Verkehrsteilnahme, 2015





E5*) Verunfallte Kinder (Personen unter 15 Jahren) auf dem Schulweg nach Unfallfolgen und Verkehrsteilnahme, 2015												
	Getötete				Schwerverletzte				Leichtverletzte			
	2015	2014	Δ 15/14	Ø 10-14	2015	2014	Δ 15/14	Ø 10-14	2015	2014	Δ 15/14	Ø 10-14
Total	0	0	0	0	10	15	-5	11	39	37	2	46
Personenwagen	0	0	0	0	0	0	0	0	5	0	5	0
Fussgänger	0	0	0	0	7	5	2	4	12	12	0	17
Fahrrad	0	0	0	0	3	9	-6	6	19	21	-2	23
Fahrradlenker	0	0	0	0	3	9	-6	6	19	21	-2	23
Fahrradmitfahrer	0	0	0	0	0	0	0	0	0	0	0	1
E-Bike	0	0	0	0	0	0	0	0	0	0	0	0
E-Bikelenker	0	0	0	0	0	0	0	0	0	0	0	0
E-Bikemitfahrer	0	0	0	0	0	0	0	0	0	0	0	0
Motorfahrrad	0	0	0	0	0	1	-1	1	3	4	-1	5
Motorfahrradlenker	0	0	0	0	0	1	-1	1	3	4	-1	5
Motorfahrradmitfahrer	0	0	0	0	0	0	0	0	0	0	0	0
Andere	0	0	0	0	0	0	0	0	0	0	0	0
Lenker	0	0	0	0	0	0	0	0	0	0	0	0
Mitfahrer	0	0	0	0	0	0	0	0	0	0	0	0

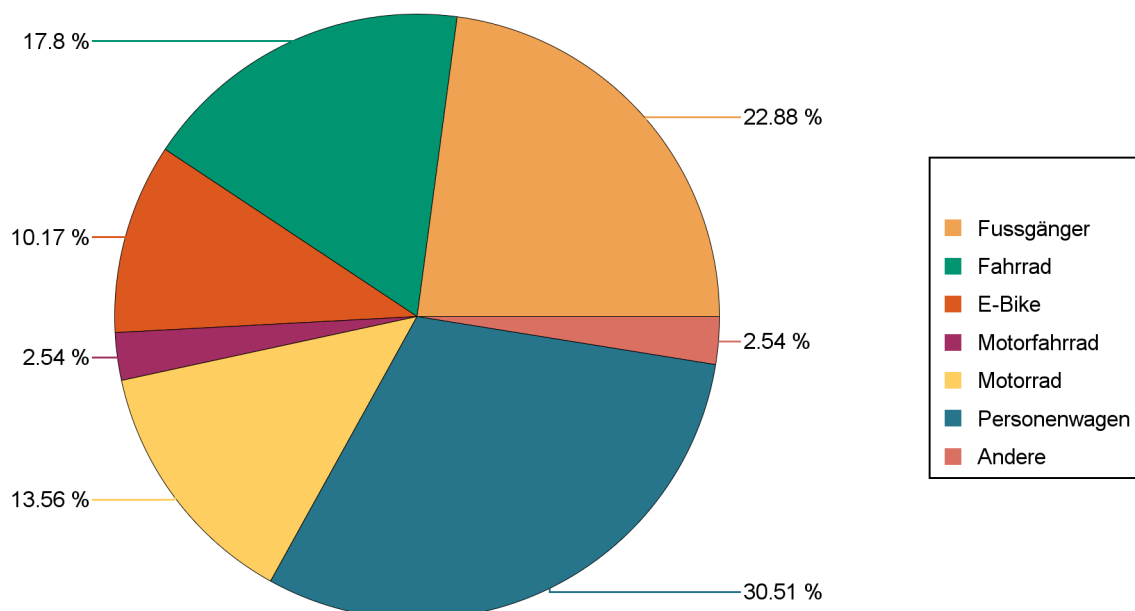
Schwerverletzte Kinder nach Verkehrsteilnahme, 2015





E5**) Verunfallte Personen über 64 Jahren nach Unfallfolgen und Verkehrsteilnahme, 2015												
	Getötete				Schwerverletzte				Leichtverletzte			
	2015	2014	Δ 15/14	Ø 10-14	2015	2014	Δ 15/14	Ø 10-14	2015	2014	Δ 15/14	Ø 10-14
Total	17	11	6	12	118	116	2	99	284	268	16	270
Fussgänger	7	2	5	4	27	27	0	26	40	33	7	37
Fahrrad	2	2	0	2	21	33	-12	25	47	40	7	37
E-Bike	3	0	3	0	12	14	-2	6	16	9	7	8
Motorfahrrad	0	0	0	1	3	5	-2	4	15	13	2	9
Personenwagen PW	2	5	-3	3	36	24	12	25	146	137	9	150
PW-Lenker	2	5	-3	2	29	18	11	18	102	85	17	100
PW-Mitfahrer	0	0	0	1	7	6	1	8	44	52	-8	51
Motorrad	2	1	1	1	16	10	6	11	15	19	-4	17
Motorradlenker	2	1	1	1	15	10	5	10	14	16	-2	16
Motorradmitfahrer	0	0	0	0	1	0	1	0	1	3	-2	1
Andere	1	1	0	1	3	3	0	2	5	17	-12	12
Lenker	1	1	0	1	2	0	2	1	4	5	-1	5
Mitfahrer	0	0	0	0	1	3	-2	1	1	12	-11	7

Schwerverletzte Personen über 64 Jahren nach Verkehrsteilnahme, 2015



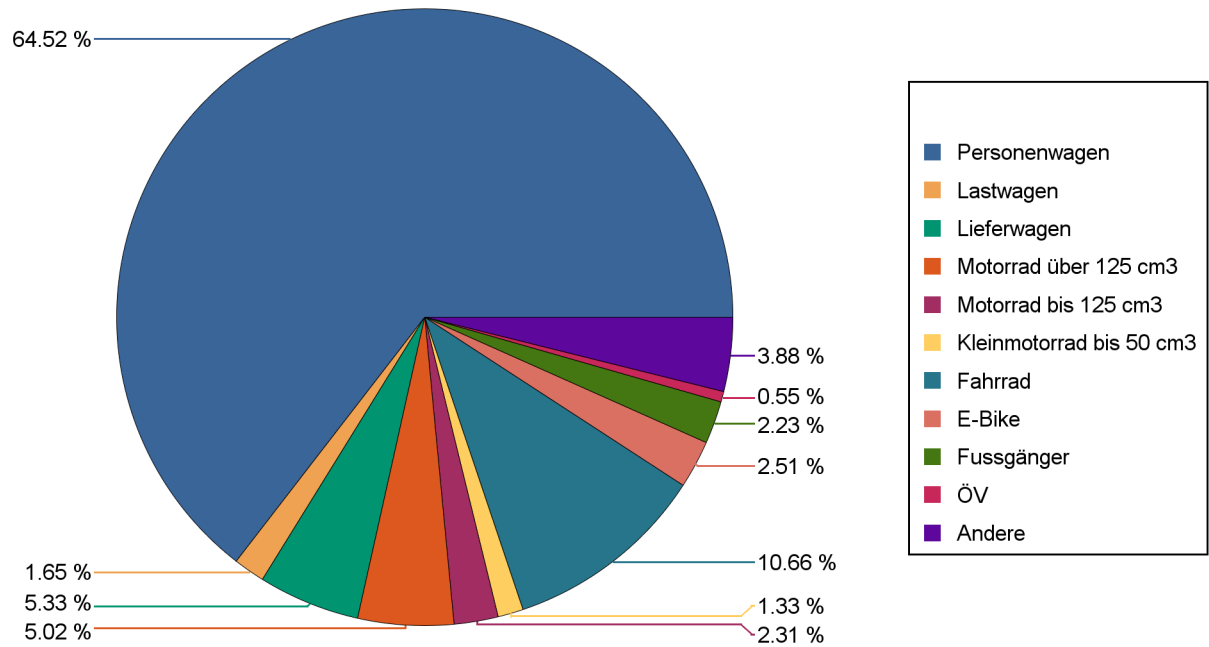


E6) Hauptverursacher von Unfällen mit Personenschaden nach Verkehrsteilnahme und Alter, 2015

	Total	Personen- wagen	Last- wagen	Liefer- wagen	Motorrad über 125 cm ³	Motorrad bis 125 cm ³	Klein- motorrad bis 50 cm ³	Fahrrad	E-Bike	Fuss- gänger	ÖV	Andere
Total	2'551	1'646	42	136	128	59	34	272	64	57	14	99
0-4	4	0	0	0	0	0	0	0	0	4	0	0
5	3	0	0	0	0	0	0	0	0	3	0	0
6	3	0	0	0	0	0	0	0	0	3	0	0
7	9	0	0	0	0	0	0	5	0	4	0	0
8	6	0	0	0	0	0	0	0	0	6	0	0
9	6	0	0	0	0	0	0	3	0	3	0	0
10	11	0	0	0	0	0	0	7	0	3	0	1
11	8	0	0	0	0	0	0	6	0	2	0	0
12	9	0	0	0	0	0	0	6	0	3	0	0
13	10	0	0	0	0	0	0	7	0	3	0	0
14	8	0	0	0	0	0	0	3	0	2	0	3
15	15	0	0	0	0	0	0	10	1	1	0	3
16	26	1	0	0	0	1	13	6	0	2	0	3
17	21	0	0	0	0	1	5	10	1	0	0	4
18	45	30	0	0	3	1	4	3	3	0	0	1
19	56	44	1	0	0	2	0	7	0	1	0	1
20	64	49	0	2	3	0	2	5	1	1	0	1
21	62	48	0	1	5	2	0	5	0	0	0	1
22	50	36	4	2	3	0	0	2	0	0	0	3
23	50	39	0	3	4	1	0	2	0	0	0	1
24	55	39	0	3	5	1	0	5	0	1	0	1
25-29	214	150	4	15	15	4	0	22	3	0	0	1
30-34	209	138	5	19	17	5	1	15	3	1	1	4
35-39	176	122	3	12	11	1	3	18	1	2	0	3
40-44	196	133	4	17	11	6	1	14	3	2	3	2
45-49	207	135	7	14	9	4	0	19	8	2	2	7
50-54	225	130	8	14	17	10	2	25	10	1	2	6
55-59	183	111	2	13	15	6	2	16	4	2	4	8
60-64	136	82	1	10	7	5	1	11	7	1	2	9
65-69	110	76	0	3	2	4	0	11	7	2	0	5
70-74	102	74	0	3	0	2	0	13	1	1	0	8
75-79	87	67	0	0	1	2	0	7	6	0	0	4
80-84	59	52	0	0	0	1	0	1	4	0	0	1
85-89	27	22	0	0	0	0	0	3	0	0	0	2
90-94	10	7	0	0	0	0	0	0	1	0	0	2
95-99	0	0	0	0	0	0	0	0	0	0	0	0
99+	0	0	0	0	0	0	0	0	0	0	0	0
unbekannt	89	61	3	5	0	0	0	5	0	1	0	14



Hauptverursacher von Unfällen mit Personenschaden nach Verkehrsteilnahme (Total), 2015

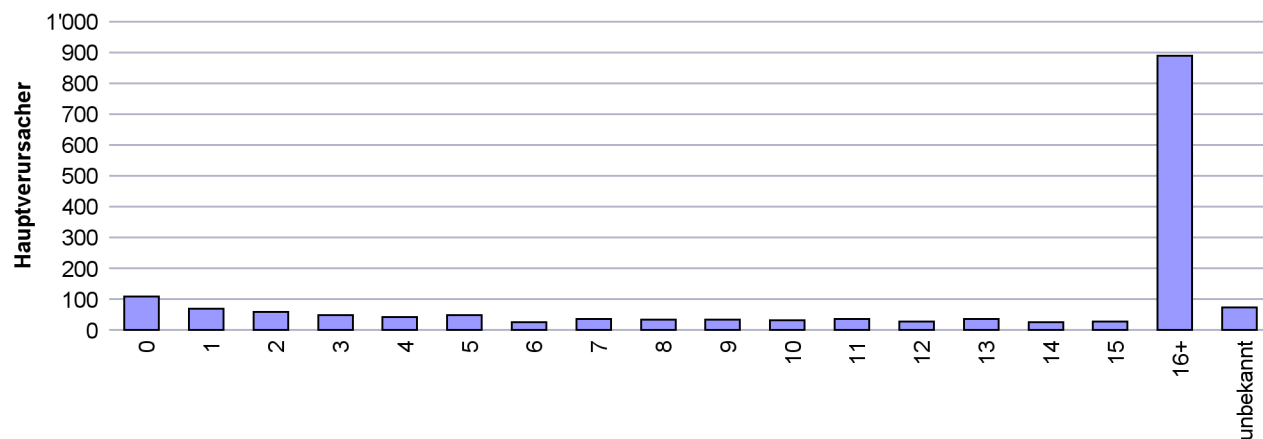




E7) Hauptverursacher (Lenker) von Unfällen mit Personenschaden nach Verkehrsmittel und Führerausweisalter, 2015

	Total	Personenwagen	Lastwagen	Lieferwagen	Motorrad über 125 cm3	Motorrad bis 125 cm3	Kleinmotorrad bis 50 cm3	ÖV	Andere
Total	2'494	1'646	42	136	128	59	34	14	435
0	189	108	4	3	40	10	19	0	5
1	93	69	4	2	6	3	2	2	5
2	69	59	0	0	6	1	0	0	3
3	63	48	0	5	6	1	0	0	3
4	62	42	2	5	6	1	1	0	5
5	58	48	0	4	5	0	0	0	1
6	39	25	3	2	3	4	0	1	1
7	43	35	0	2	4	1	0	0	1
8	49	33	2	6	2	3	0	1	2
9	51	33	3	6	5	3	0	1	0
10	38	31	3	2	0	1	0	0	1
11	50	36	1	4	8	0	0	1	0
12	35	28	0	4	1	0	1	0	1
13	45	36	0	6	1	0	1	0	1
14	32	26	1	2	0	1	1	0	1
15	29	27	0	2	0	0	0	0	0
16+	1'118	889	16	76	34	25	5	6	67
unbekannt	431	73	3	5	1	5	4	2	338

Hauptverursacher von Unfällen mit Personenschaden mit Personenwagen nach Führerausweisalter, 2015

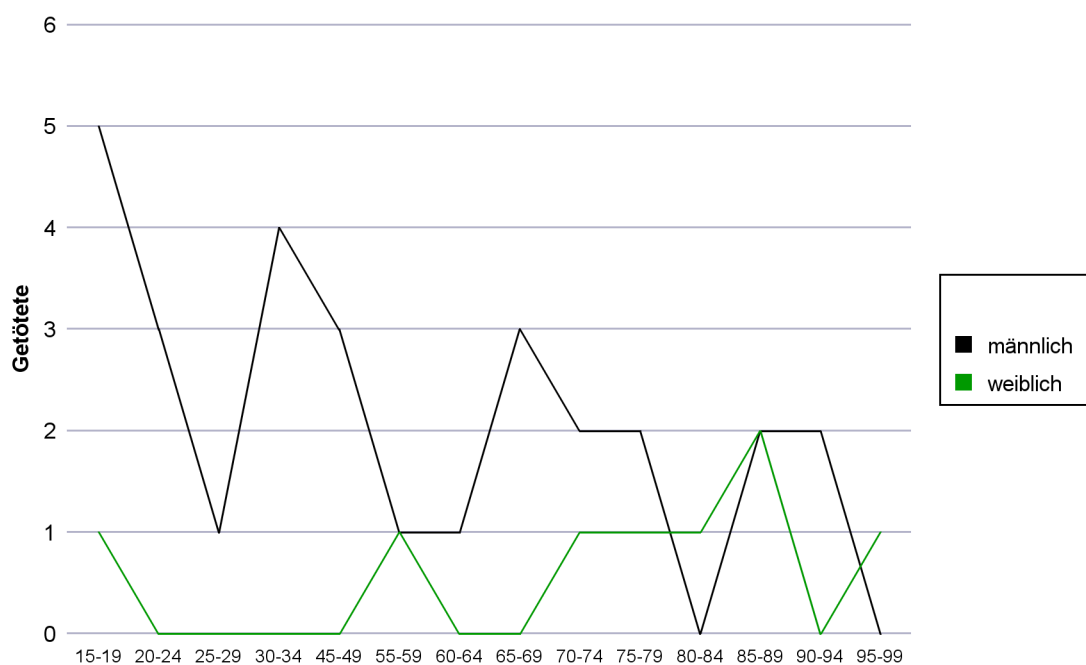




E8**) Verunfallte Personen nach Unfallfolgen, Geschlecht und Alter, 2015

	Getötete			Schwerverletzte			Leichtverletzte		
	männlich	weiblich	unbekannt	männlich	weiblich	unbekannt	männlich	weiblich	unbekannt
Total	29	8	0	356	194	0	1'404	1'138	0
0-4	0	0	0	5	0	0	11	13	0
5-9	0	0	0	8	3	0	34	18	0
10-14	0	0	0	8	2	0	53	33	0
15-19	5	1	0	27	8	0	138	111	0
20-24	3	0	0	33	15	0	132	135	0
25-29	1	0	0	21	15	0	128	119	0
30-34	4	0	0	28	12	0	120	105	0
35-39	0	0	0	23	11	0	109	70	0
40-44	0	0	0	18	16	0	102	95	0
45-49	3	0	0	27	15	0	122	89	0
50-54	0	0	0	38	25	0	107	83	0
55-59	1	1	0	26	10	0	108	93	0
60-64	1	0	0	27	11	0	74	56	0
65-69	3	0	0	21	14	0	52	31	0
70-74	2	1	0	22	13	0	48	31	0
75-79	2	1	0	17	11	0	29	30	0
80-84	0	1	0	5	8	0	20	14	0
85-89	2	2	0	1	4	0	12	9	0
90-94	2	0	0	1	1	0	5	3	0
95-99	0	1	0	0	0	0	0	0	0
99+	0	0	0	0	0	0	0	0	0
unbekannt	0	0	0	0	0	0	0	0	0

Getötete Personen nach Geschlecht und Alter, 2015

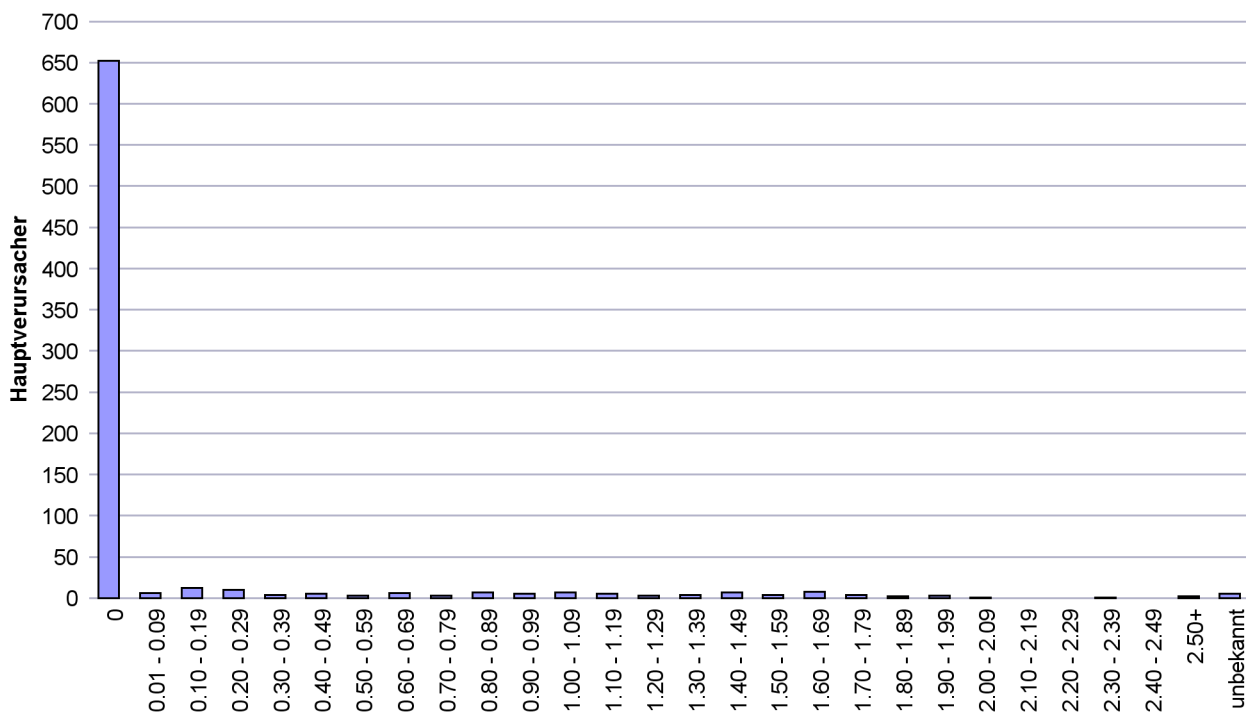




E9*) Hauptverursacher von Unfällen mit Personenschaden nach Verkehrsteilnahme und Alkoholkonzentration (Atemtest in Promille), 2015												
	Total	Personen-wagen	Last-wagen	Liefer-wagen	Motorrad über 125 cm ³	Motorrad bis 125 cm ³	Klein-motorrad bis 50 cm ³	Fahrrad	E-Bike	Fuss-gänger	ÖV	Andere
Total	1'067	769	18	58	47	25	13	74	16	8	6	33
0	866	652	17	50	39	18	10	37	10	5	5	23
0.01 - 0.09	12	6	0	2	2	0	0	0	0	0	1	1
0.10 - 0.19	15	12	0	0	0	0	0	0	0	0	0	3
0.20 - 0.29	13	10	0	0	1	0	0	2	0	0	0	0
0.30 - 0.39	6	4	0	0	1	0	0	1	0	0	0	0
0.40 - 0.49	7	5	0	0	0	0	0	1	0	1	0	0
0.50 - 0.59	8	3	0	1	1	0	1	2	0	0	0	0
0.60 - 0.69	7	6	0	1	0	0	0	0	0	0	0	0
0.70 - 0.79	7	3	0	1	0	0	0	3	0	0	0	0
0.80 - 0.89	12	7	0	1	0	1	0	3	0	0	0	0
0.90 - 0.99	12	5	0	1	0	1	0	5	0	0	0	0
1.00 - 1.09	7	7	0	0	0	0	0	0	0	0	0	0
1.10 - 1.19	8	5	0	0	0	1	0	1	1	0	0	0
1.20 - 1.29	6	3	0	0	1	0	0	0	1	0	0	1
1.30 - 1.39	13	4	0	0	0	0	0	5	2	1	0	1
1.40 - 1.49	11	7	0	0	0	1	0	0	1	1	0	1
1.50 - 1.59	11	4	0	1	1	2	0	3	0	0	0	0
1.60 - 1.69	10	8	0	0	0	0	0	1	0	0	0	1
1.70 - 1.79	6	4	0	0	0	0	1	1	0	0	0	0
1.80 - 1.89	4	2	0	0	0	1	0	1	0	0	0	0
1.90 - 1.99	6	3	0	0	0	0	0	3	0	0	0	0
2.00 - 2.09	3	1	0	0	0	0	0	2	0	0	0	0
2.10 - 2.19	2	0	0	0	0	0	0	1	1	0	0	0
2.20 - 2.29	0	0	0	0	0	0	0	0	0	0	0	0
2.30 - 2.39	1	1	0	0	0	0	0	0	0	0	0	0
2.40 - 2.49	0	0	0	0	0	0	0	0	0	0	0	0
2.50+	3	2	0	0	0	0	0	0	0	0	0	1
unbekannt	11	5	1	0	1	0	1	2	0	0	0	1



Hauptverursacher von Unfällen mit Personenschaden mit Personenwagen nach Alkoholwert
(Atemtest in Promille), 2015

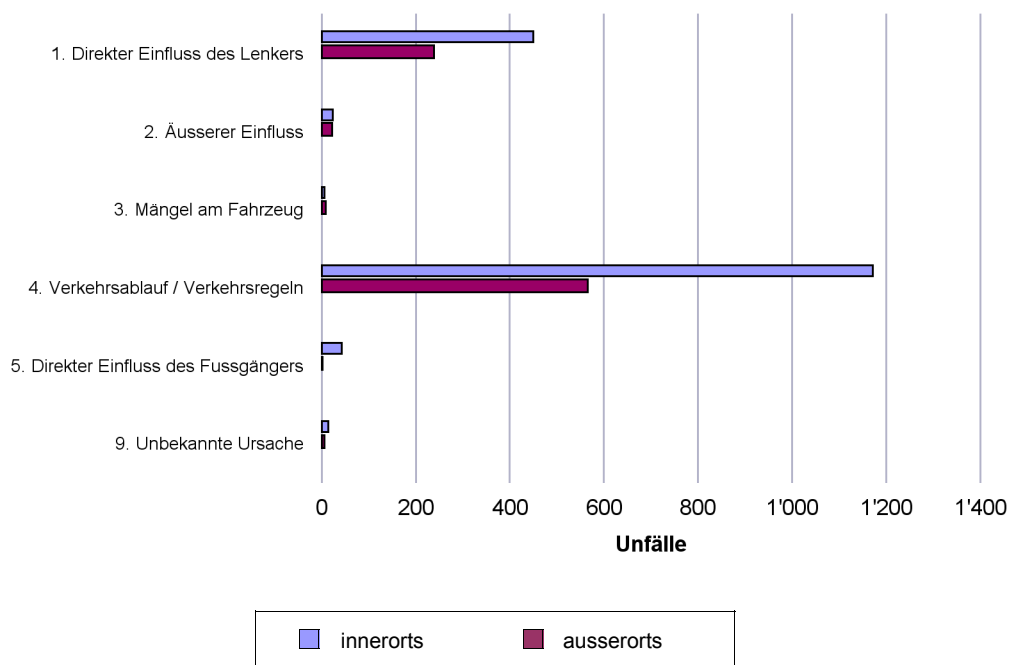




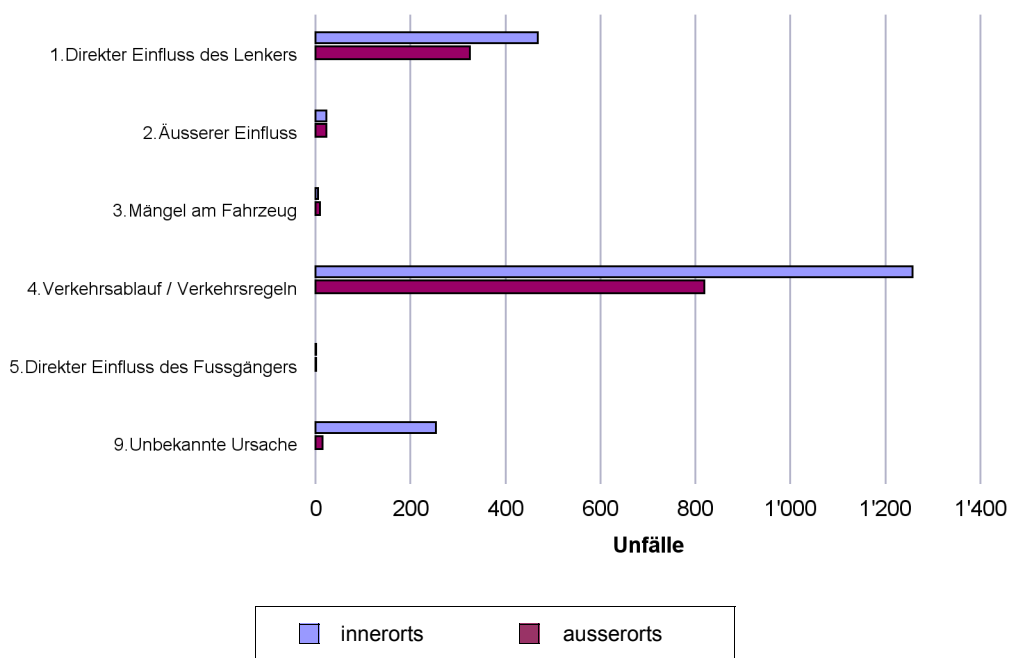
F1) Unfälle nach Unfallfolgen, Ortslage (ausserorts inkl. Autobahn) und Hauptursache, 2015							
	Total			mit Personenschaden		mit Sachschaden	
	Total	innerorts	ausser-orts	innerorts	ausser-orts	innerorts	ausser-orts
Total	5'750	3'717	2'033	1'709	842	2'008	1'191
1. Direkter Einfluss des Lenkers	1'482	918	564	450	239	468	325
11. Zustand / Absicht des Lenkers	412	214	198	89	79	125	119
12. Beeinträchtigte Sicht des Lenkers	9	8	1	2	0	6	1
13. Nichtbeachten von Zeichengebung oder Signalisation	35	32	3	8	2	24	1
14. Missachten der Lichtsignale	89	75	14	30	6	45	8
15. Mangelhafte Bedienung des Fahrzeuges	402	261	141	144	73	117	68
16. Ladung / Besetzung des Fahrzeuges	34	12	22	6	7	6	15
17. Unaufmerksamkeit und Ablenkung	501	316	185	171	72	145	113
2. Äusserer Einfluss	91	47	44	24	22	23	22
21. Mangel an der Strassenanlage	2	1	1	1	1	0	0
22. Momentan äusserer Einfluss	16	8	8	4	5	4	3
23. Einfluss durch Dritte	73	38	35	19	16	19	19
3. Mängel am Fahrzeug	28	11	17	6	8	5	9
31. Mangelhafter Unterhalt des Fahrzeuges	13	6	7	2	4	4	3
32. Technische Defekte am Fahrzeug	15	5	10	4	4	1	6
4. Verkehrsablauf / Verkehrsregeln	3'813	2'429	1'384	1'172	565	1'257	819
41. Geschwindigkeit	874	308	566	126	231	182	335
42. Links- / Rechtsfahren und Einspuren	623	326	297	87	68	239	229
43. Überholen (Situation)	4	4	0	2	0	2	0
44. Überholen (Verkehrsablauf)	172	90	82	61	43	29	39
45. Missachten des Vortrittsrechts	1'209	1'038	171	651	91	387	80
46. Andere Fahrbewegungen	901	633	268	218	132	415	136
47. Fahrrad- und Motorfahrradverkehr	20	20	0	19	0	1	0
48. Fahrzeugähnliche Geräte (FäG)	10	10	0	8	0	2	0
5. Direkter Einfluss des Fussgängers	47	44	3	43	2	1	1
51. Zustand des Fussgängers	3	2	1	2	0	0	1
52. Einfluss / Verhalten des Fussgängers	44	42	2	41	2	1	0
9. Unbekannte Ursache	289	268	21	14	6	254	15
91. Unbekannte Ursache	289	268	21	14	6	254	15



Unfälle mit Personenschaden nach Ortslage und Hauptursache, 2015



Unfälle mit Sachschaden nach Ortslage und Hauptursache, 2015

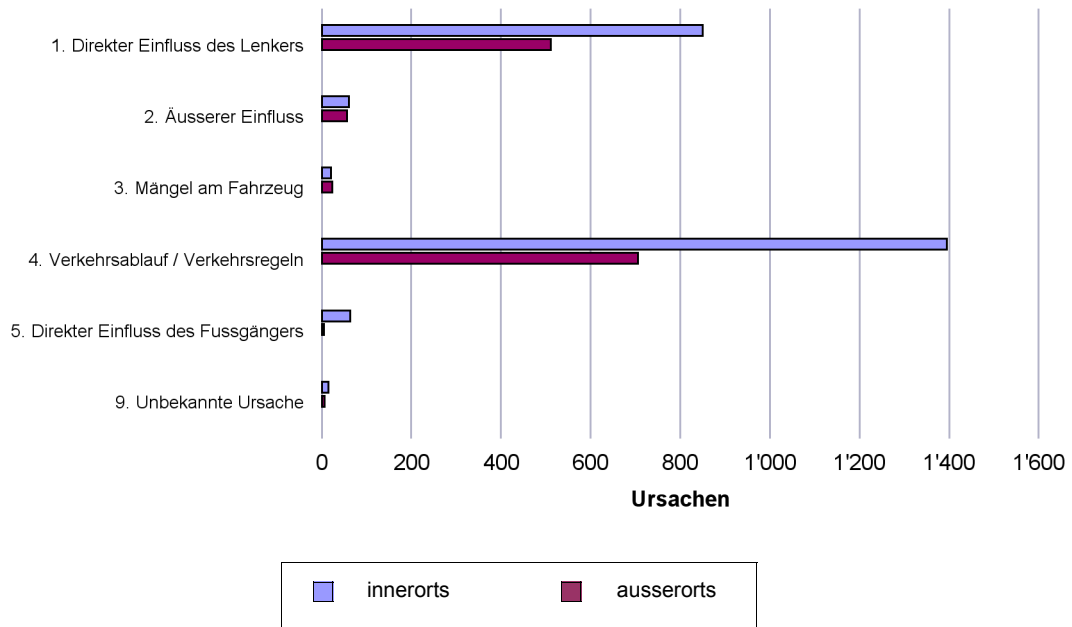




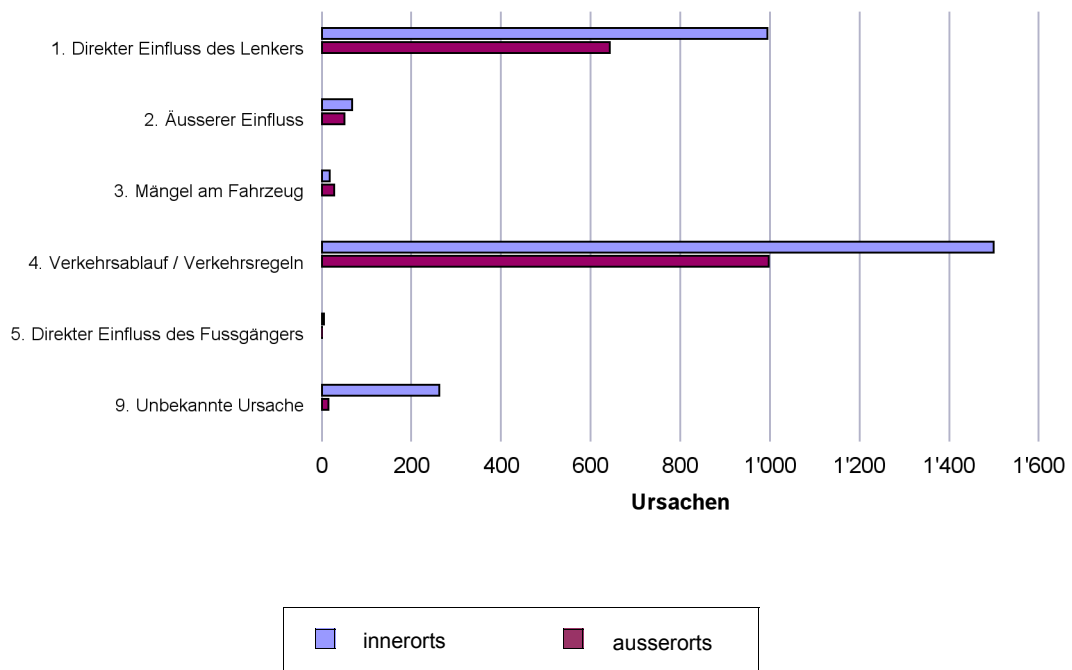
F2) Häufigkeit der Ursachen in Unfällen nach Unfallfolgen und Ortslage (ausserorts inkl. Autobahn, Mehrfachnennungen möglich), 2015							
	Total			in Unfällen mit Personenschaden		in Unfällen mit Sachschaden	
	Total	innerorts	ausser-orts	innerorts	ausser-orts	innerorts	ausser-orts
Total	8'290	5'249	3'041	2'404	1'308	2'845	1'733
1. Direkter Einfluss des Lenkers	2'997	1'844	1'153	850	511	994	642
11. Zustand / Absicht des Lenkers	877	520	357	202	146	318	211
12. Beeinträchtigte Sicht des Lenkers	31	28	3	17	0	11	3
13. Nichtbeachten von Zeichengebung oder Signalisation	95	80	15	25	3	55	12
14. Missachten der Lichtsignale	93	78	15	31	6	47	9
15. Mangelhafte Bedienung des Fahrzeuges	736	431	305	235	156	196	149
16. Ladung / Besetzung des Fahrzeuges	43	20	23	9	7	11	16
17. Unaufmerksamkeit und Ablenkung	1'122	687	435	331	193	356	242
2. Äusserer Einfluss	235	128	107	60	57	68	50
21. Mangel an der Strassenanlage	6	4	2	3	1	1	1
22. Momentan äusserer Einfluss	132	70	62	36	36	34	26
23. Einfluss durch Dritte	97	54	43	21	20	33	23
3. Mängel am Fahrzeug	89	38	51	21	24	17	27
31. Mangelhafter Unterhalt des Fahrzeuges	67	30	37	15	17	15	20
32. Technische Defekte am Fahrzeug	22	8	14	6	7	2	7
4. Verkehrsablauf / Verkehrsregeln	4'597	2'894	1'703	1'395	705	1'499	998
41. Geschwindigkeit	1'083	406	677	171	285	235	392
42. Links- / Rechtsfahren und Einspuren	793	423	370	126	92	297	278
43. Überholen (Situation)	39	19	20	10	12	9	8
44. Überholen (Verkehrsablauf)	233	126	107	82	49	44	58
45. Missachten des Vortrittsrechts	1'287	1'105	182	684	94	421	88
46. Andere Fahrbewegungen	1'114	768	346	279	172	489	174
47. Fahrrad- und Motorfahrradverkehr	37	36	1	34	1	2	0
48. Fahrzeugähnliche Geräte (FäG)	11	11	0	9	0	2	0
5. Direkter Einfluss des Fussgängers	74	68	6	63	5	5	1
51. Zustand des Fussgängers	13	9	4	7	3	2	1
52. Einfluss / Verhalten des Fussgängers	61	59	2	56	2	3	0
9. Unbekannte Ursache	298	277	21	15	6	262	15
91. Unbekannte Ursache	298	277	21	15	6	262	15



Häufigkeit der Ursachen in Unfällen mit Personenschaden nach Ortslage, 2015



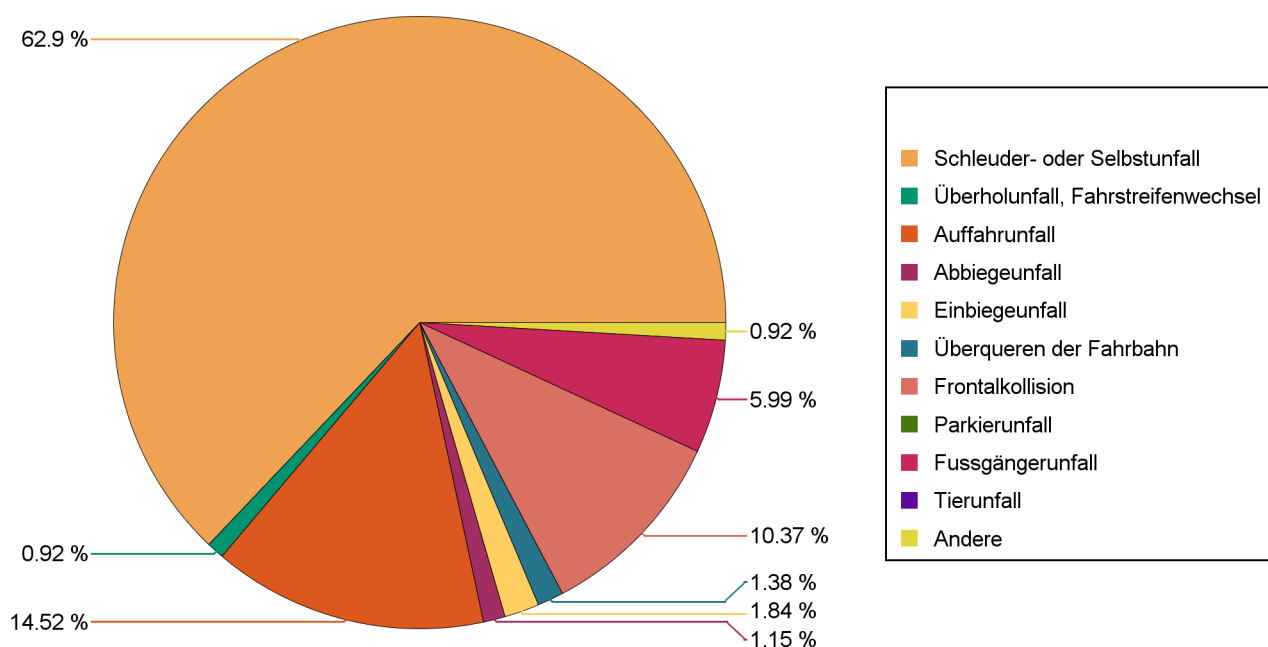
Häufigkeit der Ursachen in Unfällen mit Sachschaden nach Ortslage, 2015





F3) Unfälle mit der Ursachenuntergruppe Geschwindigkeit (41) nach Unfallfolgen und Unfalltypengruppen, 2015												
	Total				mit Personenschaden				mit Sachschaden			
	2015	2014	Δ 15-14	Ø 10-14	2015	2014	Δ 15-14	Ø 10-14	2015	2014	Δ 15-14	Ø 10-14
Total	1'029	1'185	-156	1'315	434	483	-49	485	595	702	-107	830
0 Schleuder- oder Selbstunfall	749	884	-135	1'043	273	327	-54	355	476	557	-81	688
1 Überholunfall, Fahrstreifenwechsel	7	8	-1	12	4	4	0	4	3	4	-1	8
2 Auffahrunfall	109	109	0	90	63	52	11	43	46	57	-11	47
3 Abbiegeunfall	8	6	2	6	5	5	0	4	3	1	2	1
4 Einbiegeunfall	16	22	-6	22	8	11	-3	9	8	11	-3	13
5 Überqueren der Fahrbahn	10	10	0	5	6	7	-1	3	4	3	1	2
6 Frontalkollision	85	92	-7	92	45	47	-2	44	40	45	-5	48
7 Parkierunfall	8	19	-11	18	0	0	0	0	8	19	-11	18
8 Fussgängerunfall	28	29	-1	21	26	28	-2	21	2	1	1	1
9 Tierunfall	0	2	-2	2	0	1	-1	0	0	1	-1	2
00 Andere	9	4	5	4	4	1	3	1	5	3	2	3

Unfälle mit Personenschaden und der Ursachenuntergruppe Geschwindigkeit nach Unfalltypengruppen, 2015

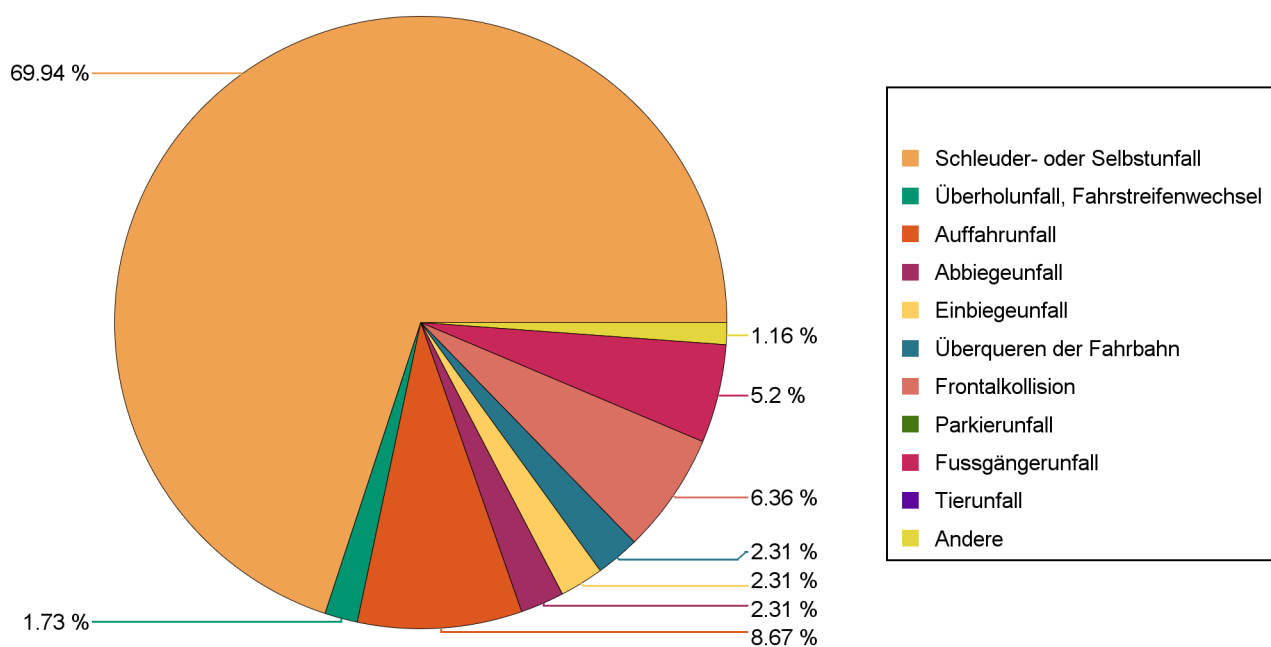




F4) Unfälle mit der Ursache Alkohol (1101, 5101) nach Unfallfolgen und Unfalltypengruppen, 2015

	Total				mit Personenschaden				mit Sachschaden			
	2015	2014	Δ 15-14	Ø 10-14	2015	2014	Δ 15-14	Ø 10-14	2015	2014	Δ 15-14	Ø 10-14
Total	451	450	1	542	173	200	-27	206	278	250	28	336
0 Schleuder- oder Selbstunfall	335	351	-16	399	121	153	-32	146	214	198	16	253
1 Überholunfall, Fahrstreifenwechsel	8	4	4	10	3	3	0	3	5	1	4	6
2 Auffahrunfall	37	27	10	37	15	12	3	17	22	15	7	21
3 Abbiegeunfall	6	3	3	10	4	2	2	5	2	1	1	5
4 Einbiegeunfall	7	7	0	18	4	4	0	7	3	3	0	11
5 Überqueren der Fahrbahn	6	5	1	7	4	2	2	2	2	3	-1	4
6 Frontalkollision	19	23	-4	23	11	14	-3	11	8	9	-1	12
7 Parkierunfall	18	17	1	23	0	1	-1	1	18	16	2	22
8 Fussgängerunfall	11	8	3	13	9	8	1	12	2	0	2	0
9 Tierunfall	0	1	-1	1	0	0	0	0	0	1	-1	1
00 Andere	4	4	0	3	2	1	1	1	2	3	-1	1

Unfälle mit Personenschaden und der Ursache Alkohol nach Unfalltypengruppen, 2015





F5) Unfälle mit der Ursachenuntergruppe Unaufmerksamkeit und Ablenkung (17) nach Unfallfolgen und Unfalltypengruppen, 2015

	Total				mit Personenschaden				mit Sachschaden			
	2015	2014	Δ 15-14	Ø 10-14	2015	2014	Δ 15-14	Ø 10-14	2015	2014	Δ 15-14	Ø 10-14
Total	1'062	1'128	-66	1'038	497	535	-38	469	565	593	-28	569
0 Schleuder- oder Selbstunfall	389	338	51	367	123	102	21	117	266	236	30	250
1 Überholunfall, Fahrstreifenwechsel	23	27	-4	24	7	4	3	5	16	23	-7	19
2 Auffahrunfall	417	484	-67	375	241	286	-45	211	176	198	-22	163
3 Abbiegeunfall	37	40	-3	39	23	24	-1	22	14	16	-2	18
4 Einbiegeunfall	58	82	-24	80	25	38	-13	35	33	44	-11	45
5 Überqueren der Fahrbahn	21	23	-2	19	9	11	-2	8	12	12	0	11
6 Frontalkollision	43	45	-2	47	26	20	6	24	17	25	-8	23
7 Parkierunfall	24	34	-10	33	1	3	-2	2	23	31	-8	31
8 Fussgängerunfall	40	48	-8	45	40	46	-6	43	0	2	-2	2
9 Tierunfall	0	2	-2	2	0	1	-1	1	0	1	-1	1
00 Andere	10	5	5	8	2	0	2	1	8	5	3	6

Unfälle mit Personenschaden und der Ursachenuntergruppe Unaufmerksamkeit und Ablenkung nach Unfalltypengruppen, 2015

