

2013



Verkehrsunfälle im Kanton Bern

**Accidents de la circulation
dans le canton de Berne**

**Kantonspolizei Bern
Verkehr, Umwelt und Prävention**

**Police cantonale bernoise
Circulation, Environnement et Prévention**

Kantonspolizei

Verkehr, Umwelt und
Prävention

Polizei- und
Militärdirektion
des Kantons Bern

Schermenweg 5
Postfach 7571
3001 Bern
031 634 48 21
031 634 48 29
www.police.be.ch

An die Leserinnen und
Leser der Unfallstatistik

Bern, 17. März 2014

Jahrbuch Unfallstatistik 2013

Sehr geehrte Damen und Herren



Unfallgeschehen im Überblick

- 2013 wurden im Kanton Bern 5'999 **Verkehrsunfälle** polizeilich rapportiert. Gegenüber dem Vorjahr entspricht dies einer Abnahme von 5.1% oder 323 Unfällen.
- **Verletzt** wurden 3'023 Personen (Vorjahr 3'130). Die Zahl der Schwerverletzten stieg um 2.1% auf 530 (Vorjahr 519).
- Die Zahl der **Verkehrstoten** sank von 37 auf 30. Dies ist der Tiefstwert seit 1992. Der Durchschnitt der letzten 5 Jahre (47) wurde dabei um 35.3% unterschritten. Die Hauptunfallursachen waren der Einfluss von Alkohol und „andere Bedienungsfehler“, z.B. unsachgemässes Bedienen mit je 4 Unfällen. Aus der Analyse der tragischen Ereignisse ergeben sich keine Schwerpunkte oder Tendenzen.
- Bei 1'155 Unfällen wurde die **Meldepflicht** nicht eingehalten. Dies entspricht einem Anteil von 19.3%.(Vorjahr 18.9%)

Unfallort

- Die Unfälle im **Innerortsbereich** sind um 6.9% auf 3'864, die Zahl der Getöteten von 18 auf 11 gesunken. Eine Abnahme gab es ebenfalls bei der Anzahl verletzter Personen, welche um 2.8% auf 1'928 gesunken ist.
- Im **Ausserortsbereich** (ohne Autobahnen) wurde der Vorjahresstand um 14 auf 1'375 Unfälle überschritten. Die Zahl der Verletzten sank um 6.5% auf 786 und die Zahl der Getöteten blieb auf 18.

Unfalltypengruppen

- Betrachtet man die Unfalltypengruppen (Art der Unfälle), so sind 40.2% oder 2'412 der Unfälle „**Schleuder- oder Selbstunfälle**“ gefolgt von 996 **Auffahrunfällen** (16.6%).

Verkehrsteilnehmer

- Die Altersgruppe der 18 – 24jährigen verursachte mit einem Anteil von 18,3 % (1'166) nach wie vor die meisten Unfälle.
- Die Zahl der verunfallten **Fussgänger** sank um 5.2% auf 273 ab. Die Zahl der getöteten Fussgänger sank von 13 auf 5. Dabei waren 3 Personen betroffen, welche älter als 65 waren. Gegenüber dem Vorjahr (4) musste kein Getöteter auf Fussgängerstreifen beklagt werden.
- Die Zahl der verunfallten **Kinder** stieg um 28.3% auf 213. Dabei wurde der Mittelwert der letzten fünf Jahre um 11 überschritten. 1 Kind wurde tödlich verletzt.
- Bei den **Zweiradlern** ist die Zahl der tödlich Verletzten gesunken. Gegenüber dem Vorjahr (13) konnte eine Abnahme auf 11 verzeichnet werden.
- Die Zahl der Getöteten sank bei den **Radfahrern** inklusive E-Bikes von 6 auf 3.
- Bei den **E-Bikes** stieg die Zahl der Verletzten von 58 auf 84. Im 2013 wurde dabei keine Person tödlich verletzt (Vorjahr 1).
- Bei den **Motorrädern mit 125 cm³** verloren zwei Personen ihr Leben (Vorjahr 1)
- Bei den **Motorrädern > 125 cm³** und über 25 kW sank die Zahl der Getöteten von 5 auf 2.
- 225 (59.5%) der an Unfällen **beteiligten Motorradfahrer** (ohne Motorräder bis 50cm³) waren Verursacher.

Unfallursachen

- Die Zahl der Unfälle unter **Alkoholeinfluss** sank im Jahr 2013 von 598 auf 499. Dies entspricht einer Abnahme von 16.6%. Die Zahl der Getöteten stieg von 5 auf 6 an.
- Acht Personen (Vorjahr 5) starben im Zusammenhang mit der Ursache **Geschwindigkeit**.
- Im **Ausserortsbereich** (ohne Autobahnen) waren die häufigsten Unfallursachen „Nichtanpassen der Geschwindigkeit an die Strassenverhältnisse“ 14.6%, „Nichtanpassen der Geschwindigkeit an die Linienführung“ 11.4%, "Vorschriftswidriges Begegnen oder ungenügendes Rechtsfahren" 7.4%, „Mangelnde Fahrpraxis“ 6.0% und „Einwirkung von Alkohol“ 5.8%.
- Mit 21.5% war auf den **Autobahnen** nach wie vor der ungenügende Abstand die Hauptunfallursache.

Wir danken Ihnen für das Interesse an der Verkehrsunfallstatistik 2013.

Freundliche Grüsse

Chef Verkehr

sig. Markus Haldemann

		Titel	Thema
Wieviel	A0	Unfallgeschehen im Überblick	Überblick
	A1	Unfälle nach Unfallfolgen	Unfälle
	A2	Verunfallte Personen nach Unfallfolgen	Verunfallte
	A3	Entwicklung der Unfälle nach Unfallfolgen	Unfälle: Entwicklung
	A4	Entwicklung der verunfallten Personen nach Unfallfolgen	Verunfallte: Entwicklung
Wo	B0	Unfallgeschehen im Überblick	Überblick
	B1	Unfälle nach Unfallfolgen, Ortslage und Strassenart	Innerorts, Ausserorts und Strassenart
	B2	Verunfallte Personen nach Unfallfolgen und Strassenart	Strassenart
Wie	C1	Unfälle nach Unfallfolgen und Unfalltypengruppen	Unfalltypengruppen
	C2	Unfälle nach Unfallfolgen und Strassenzustand	Strassenzustand
	C3	Unfälle nach Unfallfolgen und Witterung	Witterung
	C4	Unfälle nach Unfallfolgen und Lichtverhältnis	Lichtverhältnis
Wann	D1	Unfälle nach Unfallfolgen und Monat	Monat
	D2	Unfälle nach Unfallfolgen und Wochentag	Wochentag
	D3	Unfälle nach Unfallfolgen und Unfallzeit	Unfallzeit
Wer	E1	Personen nach Unfallfolgen und Verkehrsteilnahme	Verkehrsteilnahme
	E2	Verunfallte Fussgänger nach Unfallfolgen und Alter	Fussgänger
	E3	Auf Fussgängerstreifen verunfallte Fussgänger nach Unfallfolgen und Alter	Fussgängerstreifen
	E4	Verunfallte Zweirad-Lenker und Mitfahrer nach Alter	Zweirad-Lenker und Mitfahrer
	E5	Verunfallte Kinder (Personen unter 15 Jahren) nach Unfallfolge und benütztem Verkehrsmittel	Kinder
	E5*	Verunfallte Personen über 64 Jahren nach Unfallfolgen und Verkehrsteilnahme	Senioren
	E6	Hauptverursacher von Unfällen mit Personenschaden nach Verkehrsteilnahme und Alter	Alter des Hauptverursachers
	E7	Hauptverursacher (Lenker) von Unfällen mit Personenschaden nach Verkehrsmittel und Führerausweisalter	Führerausweisalter
	E8	Verunfallte Personen nach Unfallfolgen und Geschlecht und Alter	Geschlecht
	E9	Hauptverursacher von Unfällen mit Personenschaden nach Verkehrsteilnahme und Alkoholkonzentration (Atemtest in Promille)	Alkoholkonzentration
Warum	F1	Unfälle nach Unfallfolgen, Ortslage (ausserorts inkl. Autobahn) und Hauptursache	Hauptursache
	F2	Häufigkeit der Ursachen in Unfällen nach Unfallfolgen und Ortslage (ausserorts inkl. Autobahn, Mehrfachnennungen möglich)	Ursachen
	F3	Unfälle mit der Ursachengruppe Geschwindigkeit (41) nach Unfallfolgen und Unfalltypengruppen	Geschwindigkeit
	F4	Unfälle mit der Ursache Alkohol (1101, 5101) nach Unfallfolgen und Unfalltypengruppen	Alkohol
	F5	Unfälle mit der Ursachengruppe Unaufmerksamkeit und Ablenkung (17) nach Unfallfolgen und Unfalltypengruppen	Unaufmerksamkeit und Ablenkung



A0*) Unfallgeschehen im Überblick, Januar - Dezember 2013

	Januar - Dezember 2013	Januar - Dezember 2012
Total Unfälle	5.999	6.322
mit Personenschaden	2.462	2.596
mit Getöteten	26	37
mit Schwerverletzten	487	471
mit Leichtverletzten	1.949	2.088
mit Sachschaden	3.537	3.726
Total Verunfallte	3.053	3.167
Getötete	30	37
Schwerverletzte	530	519
Leichtverletzte	2.493	2.611

Verunfallte Personen nach Verkehrsteilnahme

	Januar - Dezember 2013			Januar - Dezember 2012		
	Getötete	Schwer- verletzte	Leicht- verletzte	Getötete	Schwer- verletzte	Leicht- verletzte
Total	30	530	2.493	37	519	2.611
Personenwagen	12	150	1.396	10	156	1.442
Motorrad	8	145	266	6	117	342
Fahrrad	3	137	449	6	136	436
Fussgänger	5	69	199	13	77	198
auf Fussgängerstreifen	0	21	81	4	26	79
neben Fussgängerstreifen	5	48	118	9	51	119
Andere	2	29	183	2	33	193

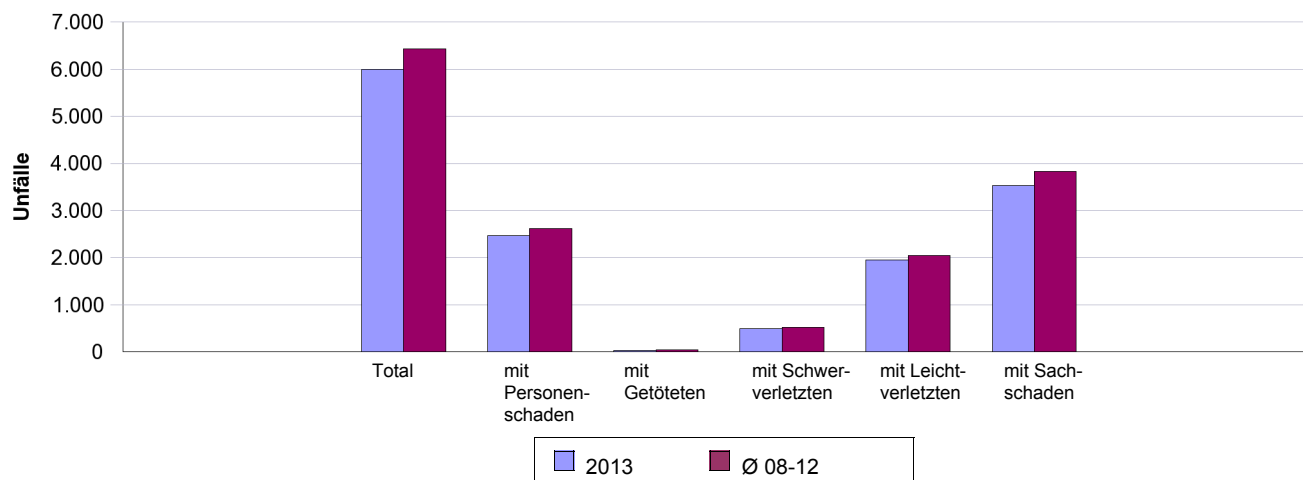
Unfälle mit Personenschaden mit...

	Januar - Dezember 2013			Januar - Dezember 2012		
	mit Getöteten	mit Schwer- verletzten	mit Leicht- verletzten	mit Getöteten	mit Schwer- verletzten	mit Leicht- verletzten
... der Ursachenuntergruppe Geschwindigkeit (41)	8	124	360	7	105	372
... der Ursache Alkohol (1101, 5101)	4	43	149	6	56	164
... der Ursache Betäubungsmittel (1102, 5102)	0	10	21	2	12	30
... der Ursache Arzneimittel (1103, 5103)	0	8	16	0	4	8

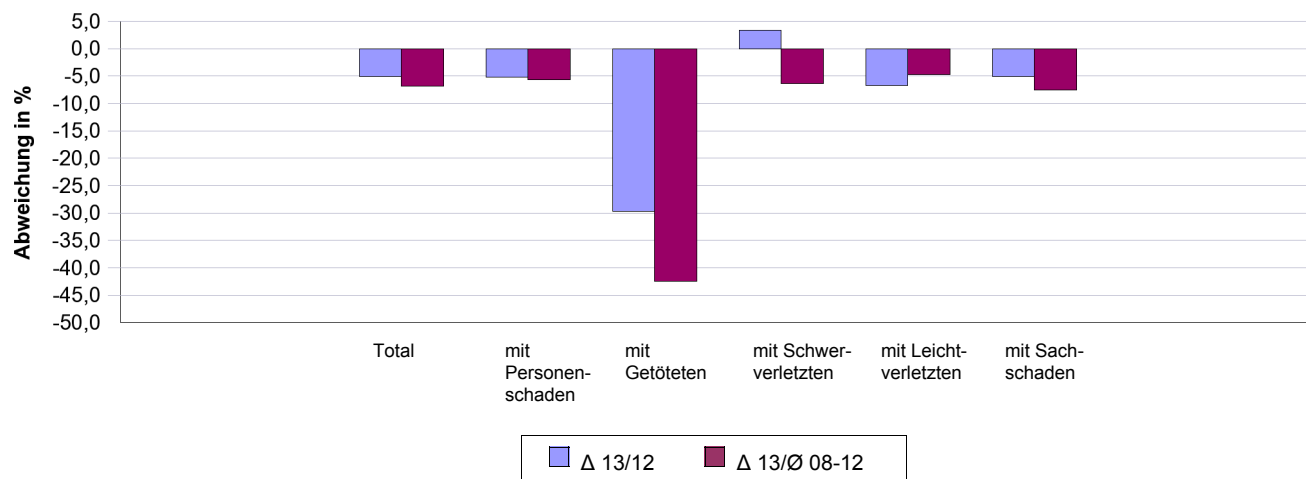


A1) Unfälle nach Unfallfolgen, 2013						
	2013	2012	Δ 13/12		Ø 08-12	Δ 13/Ø 08-12
			absolut	in %	absolut	in %
Total	5.999	6.322	-323	-5,1	6.436	-6,8
mit Personenschaden	2.462	2.596	-134	-5,2	2.611	-5,7
mit Getöteten	26	37	-11	-29,7	45	-42,5
mit Schwerverletzten	487	471	16	3,4	520	-6,4
mit Leichtverletzten	1.949	2.088	-139	-6,7	2.045	-4,7
mit Sachschaden	3.537	3.726	-189	-5,1	3.826	-7,5

Vergleich der Unfälle 2013 mit dem Durchschnitt 2008-2012



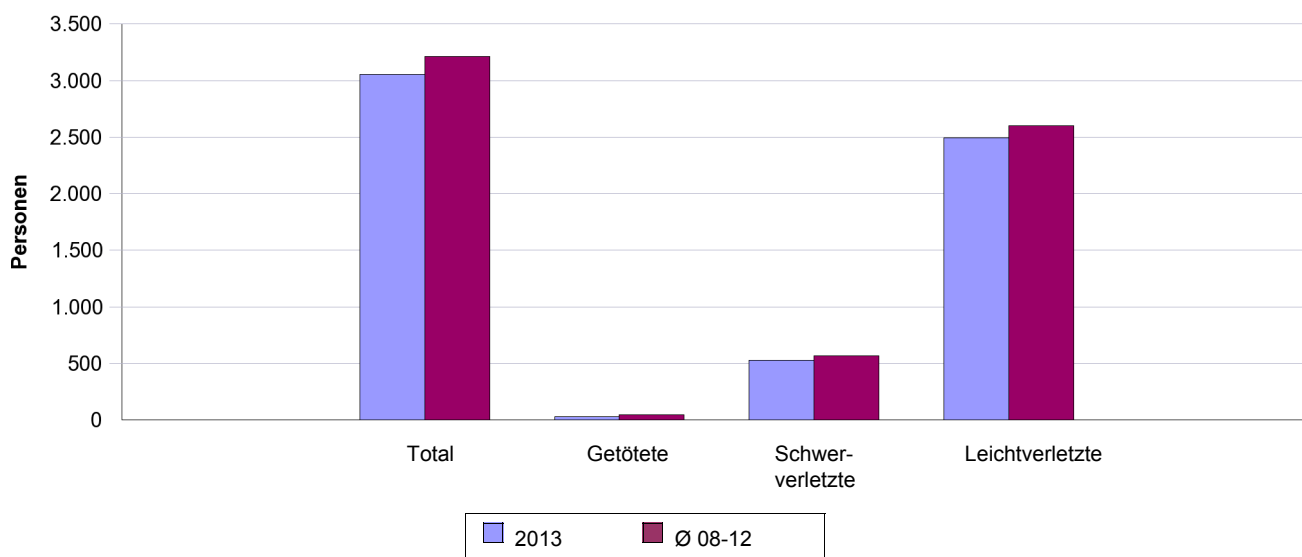
Vergleich der Unfälle 2013 mit 2012 sowie mit der Periode 2008-2012



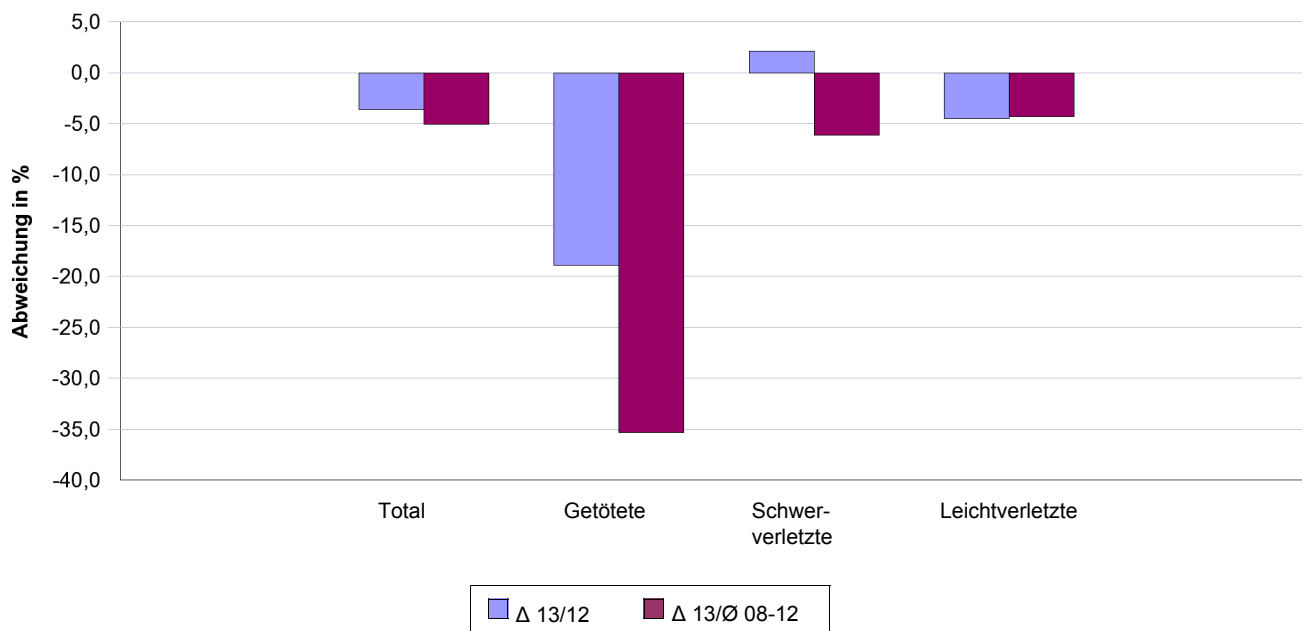


A2) Verunfallte Personen nach Unfallfolgen, 2013						
	2013	2012	Δ 13/12		Ø 08-12	Δ 13/Ø 08-12
			absolut	in %	absolut	in %
Total	3.053	3.167	-114	-3,6	3.215	-5,1
Getötete	30	37	-7	-18,9	46	-35,3
Schwerverletzte	530	519	11	2,1	565	-6,1
Leichtverletzte	2.493	2.611	-118	-4,5	2.604	-4,3

Vergleich der verunfallten Personen 2013 mit dem Durchschnitt 2008-2012



Vergleich der verunfallten Personen 2013 mit 2012 sowie mit der Periode 2008-2012

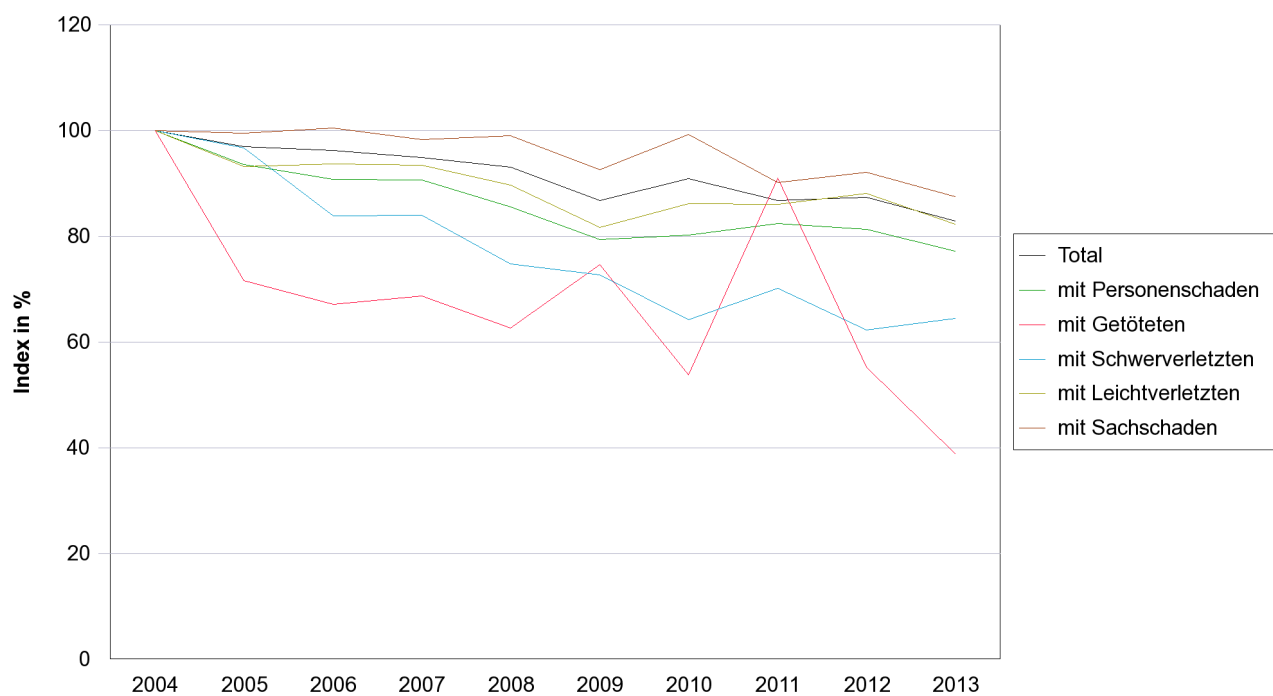




A3) Entwicklung der Unfälle nach Unfallfolgen, 2004-2013

	2004	2005	2006	2007	2008	2009	2010	2011	2012	2013
Total	7.235	7.011	6.959	6.867	6.737	6.277	6.572	6.274	6.322	5.999
mit Personenschaden	3.192	2.988	2.898	2.895	2.732	2.534	2.561	2.630	2.596	2.462
mit Getöteten	67	48	45	46	42	50	36	61	37	26
mit Schwerverletzten	756	731	634	635	565	550	485	530	471	487
mit Leichtverletzten	2.369	2.209	2.219	2.214	2.125	1.934	2.040	2.039	2.088	1.949
mit Sachschaden	4.043	4.023	4.061	3.972	4.005	3.743	4.011	3.644	3.726	3.537

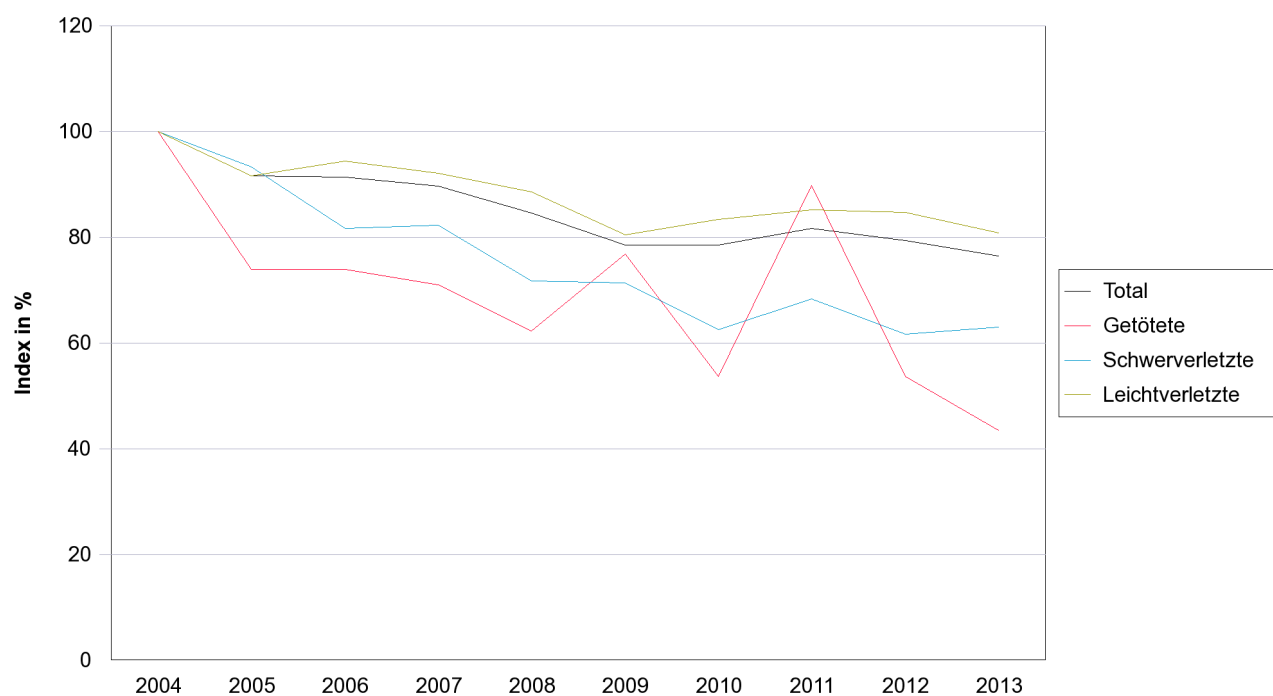
Entwicklung der Unfälle, 2004-2013 (2004=100%)





A4) Entwicklung der verunfallten Personen nach Unfallfolgen, 2004-2013										
	2004	2005	2006	2007	2008	2009	2010	2011	2012	2013
Total	3.993	3.660	3.649	3.579	3.379	3.134	3.135	3.262	3.167	3.053
Getötete	69	51	51	49	43	53	37	62	37	30
Schwerverletzte	841	785	687	692	603	600	526	575	519	530
Leichtverletzte	3.083	2.824	2.911	2.838	2.733	2.481	2.572	2.625	2.611	2.493

Entwicklung der verunfallten Personen, 2004-2013 (2004=100%)



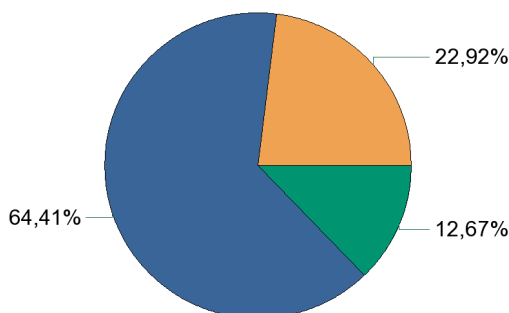


B0*) Unfallgeschehen im Überblick (ohne Autobahn und Autostrasse), 2009-2013					
	2009	2010	2011	2012	2013
Unfälle mit Personenschaden	2.275	2.278	2.386	2.361	2.231
Getötete	48	32	56	33	27
Schwerverletzte	554	484	537	487	507
Leichtverletzte	2.154	2.220	2.294	2.299	2.179
Verunfallte Fussgänger	258	267	282	287	272
Verunfallte Kinder	198	208	184	156	198
Unfälle mit Personenschaden (ohne Autobahn und Autostrasse) nach Unfalltypengruppen, 2009-2013					
	2009	2010	2011	2012	2013
Total	2.275	2.278	2.386	2.361	2.231
0 Schleuder- oder Selbstunfall	667	730	698	738	721
1 Überholunfall, Fahrstreifenwechsel	81	39	68	63	71
2 Auffahrunfall	427	438	446	413	396
3 Abbiegeunfall	197	240	247	213	180
4 Einbiegeunfall	346	355	390	399	394
5 Überqueren der Fahrbahn	120	84	96	91	77
6 Frontalkollision	140	107	140	132	102
7 Parkierunfall	12	22	26	26	29
8 Fussgängerunfall	234	244	248	251	234
9 Tierunfall	15	10	9	11	13
00 Andere	36	9	18	24	14
Objekte in Unfällen mit Personenschaden (ohne Autobahn und Autostrasse) nach Verkehrsteilnahme, 2009-2013					
	2009	2010	2011	2012	2013
Total	4.153	4.153	4.367	4.261	4.024
Personenwagen	2.440	2.491	2.504	2.464	2.319
Motorrad	428	364	404	353	312
Kleinmotorrad	52	105	101	94	95
Motorfahrrad	133	95	96	81	95
Fahrrad	540	510	618	614	619
Lastwagen	53	62	69	60	59
ÖV	31	27	37	28	29
Fussgänger	266	284	290	301	287
Andere	210	215	248	266	209

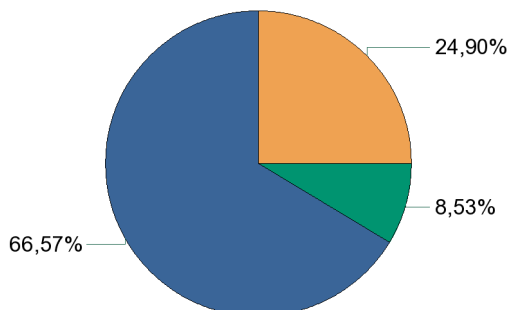


B1) Unfälle nach Unfallfolgen, Ortslage und Strassenart, 2013												
	Total				mit Personenschaden				mit Sachschaden			
	2013	2012	Δ 13/12	Ø 08-12	2013	2012	Δ 13/12	Ø 08-12	2013	2012	Δ 13/12	Ø 08-12
Total	5.999	6.322	-323	6.436	2.462	2.596	-134	2.611	3.537	3.726	-189	3.826
Total innerorts (ohne Autobahn)	3.864	4.152	-288	4.191	1.639	1.731	-92	1.743	2.225	2.421	-196	2.448
Autostrasse	0	0	0	1	0	0	0	1	0	0	0	0
Hauptstrasse	2.093	2.255	-162	2.188	1.038	1.125	-87	1.062	1.055	1.130	-75	1.126
Nebenstrasse	1.373	1.466	-93	1.631	533	535	-2	630	840	931	-91	1.001
Nebenanlage	0	0	0	79	0	0	0	10	0	0	0	69
Andere	398	431	-33	292	68	71	-3	40	330	360	-30	251
Total ausserorts (ohne Autobahn)	1.375	1.361	14	1.353	613	657	-44	637	762	704	58	716
Autostrasse	92	76	16	83	21	27	-6	27	71	49	22	57
Hauptstrasse	901	914	-13	929	421	445	-24	449	480	469	11	480
Nebenstrasse	346	327	19	302	159	170	-11	149	187	157	30	153
Nebenanlage	10	6	4	8	0	1	-1	1	10	5	5	7
Andere	26	38	-12	31	12	14	-2	12	14	24	-10	20
Autobahn	760	809	-49	892	210	208	2	231	550	601	-51	661

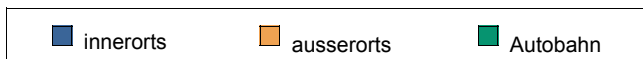
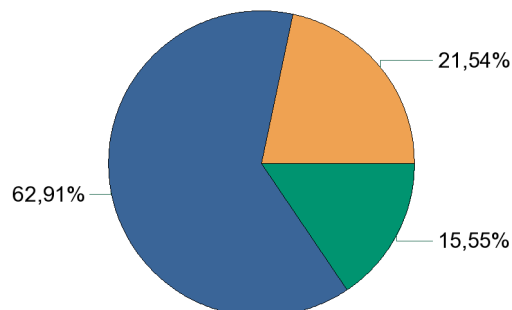
Total Unfälle nach Ortslage, 2013



Unfälle mit Personenschaden nach Ortslage, 2013



Unfälle mit Sachschaden nach Ortslage, 2013





B2) Verunfallte Personen nach Unfallfolgen und Strassenart, 2004-2013

	Verunfallte						
	Total	Autobahn	Autostrasse	Hauptstrasse	Nebenstrasse	Nebenanlage	Andere
2004	3.993	391	58	2.310	1.161	0	73
2005	3.660	374	48	2.072	1.109	0	57
2006	3.649	349	43	2.116	1.078	0	63
2007	3.579	389	31	2.084	1.025	0	50
2008	3.379	337	39	1.913	1.032	0	58
2009	3.134	320	58	1.753	955	0	48
2010	3.135	342	57	1.864	806	22	44
2011	3.262	332	43	1.963	840	34	50
2012	3.167	306	42	1.930	793	1	95
2013	3.053	310	30	1.830	794	0	89

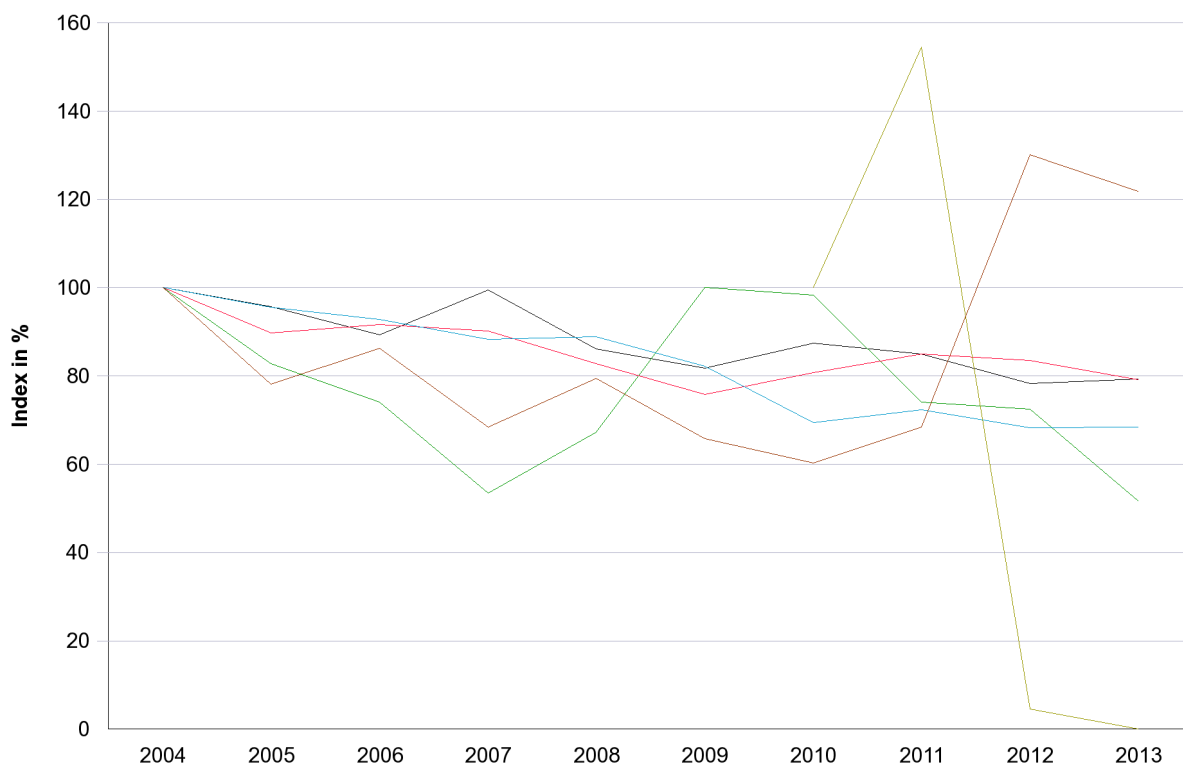
	Getötete						
	Total	Autobahn	Autostrasse	Hauptstrasse	Nebenstrasse	Nebenanlage	Andere
2004	69	4	3	44	15	0	3
2005	51	3	1	30	15	0	2
2006	51	1	1	38	8	0	3
2007	49	5	1	27	15	0	1
2008	43	3	2	21	15	0	2
2009	53	2	3	35	12	0	1
2010	37	2	3	20	10	1	1
2011	62	3	3	35	18	0	3
2012	37	1	3	17	15	0	1
2013	30	1	2	15	10	0	2

	Schwerverletzte						
	Total	Autobahn	Autostrasse	Hauptstrasse	Nebenstrasse	Nebenanlage	Andere
2004	841	52	19	488	265	0	17
2005	785	35	9	456	271	0	14
2006	687	27	7	370	267	0	16
2007	692	28	5	412	232	0	15
2008	603	36	4	346	206	0	11
2009	600	30	16	338	206	0	10
2010	526	24	18	319	150	2	13
2011	575	29	9	327	183	9	18
2012	519	25	7	296	163	1	27
2013	530	17	6	318	160	0	29

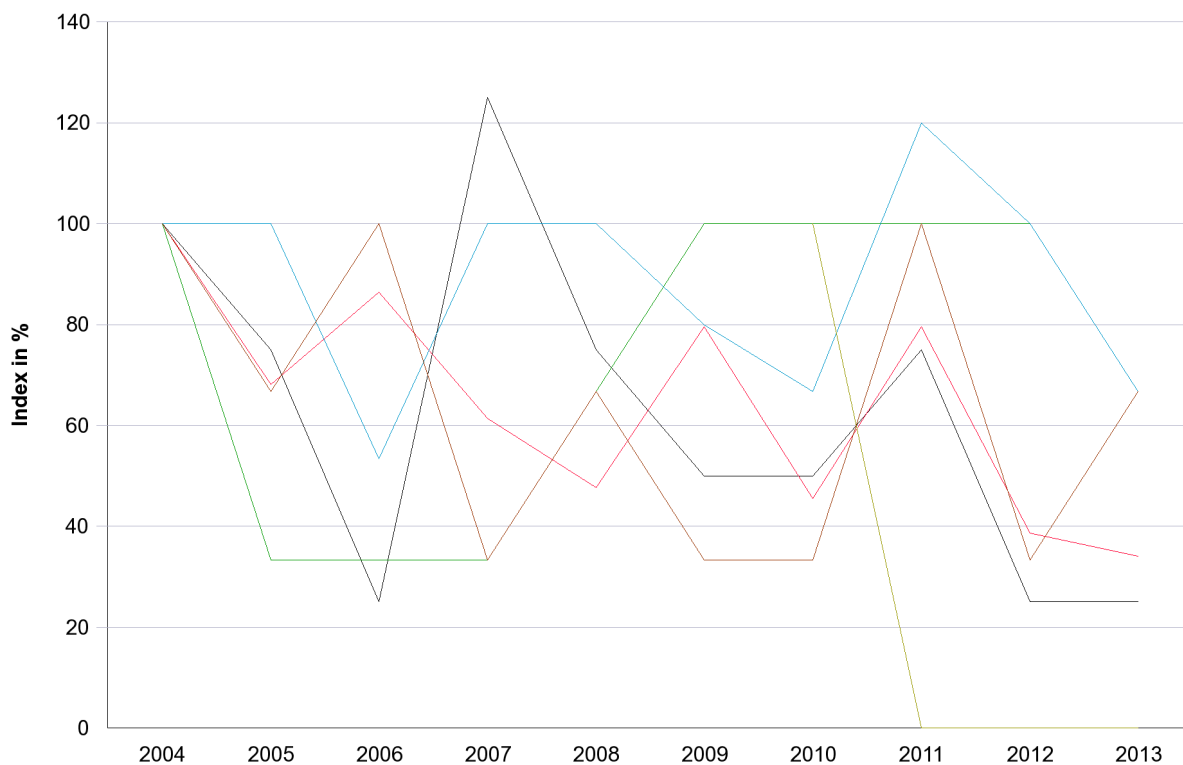
	Leichtverletzte						
	Total	Autobahn	Autostrasse	Hauptstrasse	Nebenstrasse	Nebenanlage	Andere
2004	3.083	335	36	1.778	881	0	53
2005	2.824	336	38	1.586	823	0	41
2006	2.911	321	35	1.708	803	0	44
2007	2.838	356	25	1.645	778	0	34
2008	2.733	298	33	1.546	811	0	45
2009	2.481	288	39	1.380	737	0	37
2010	2.572	316	36	1.525	646	19	30
2011	2.625	300	31	1.601	639	25	29
2012	2.611	280	32	1.617	615	0	67
2013	2.493	292	22	1.497	624	0	58



Verunfallte nach Strassenart, 2004-2013 (2004=100%)

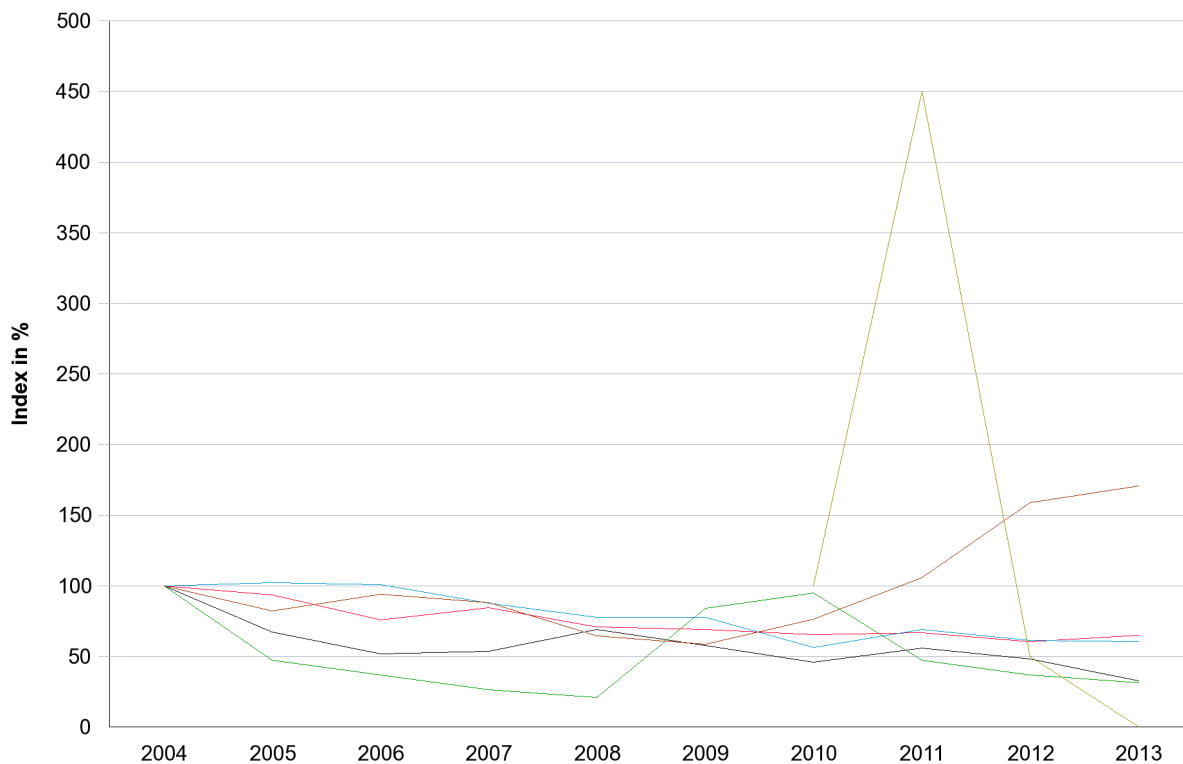


Getötete nach Strassenart, 2004-2013 (2004=100%)

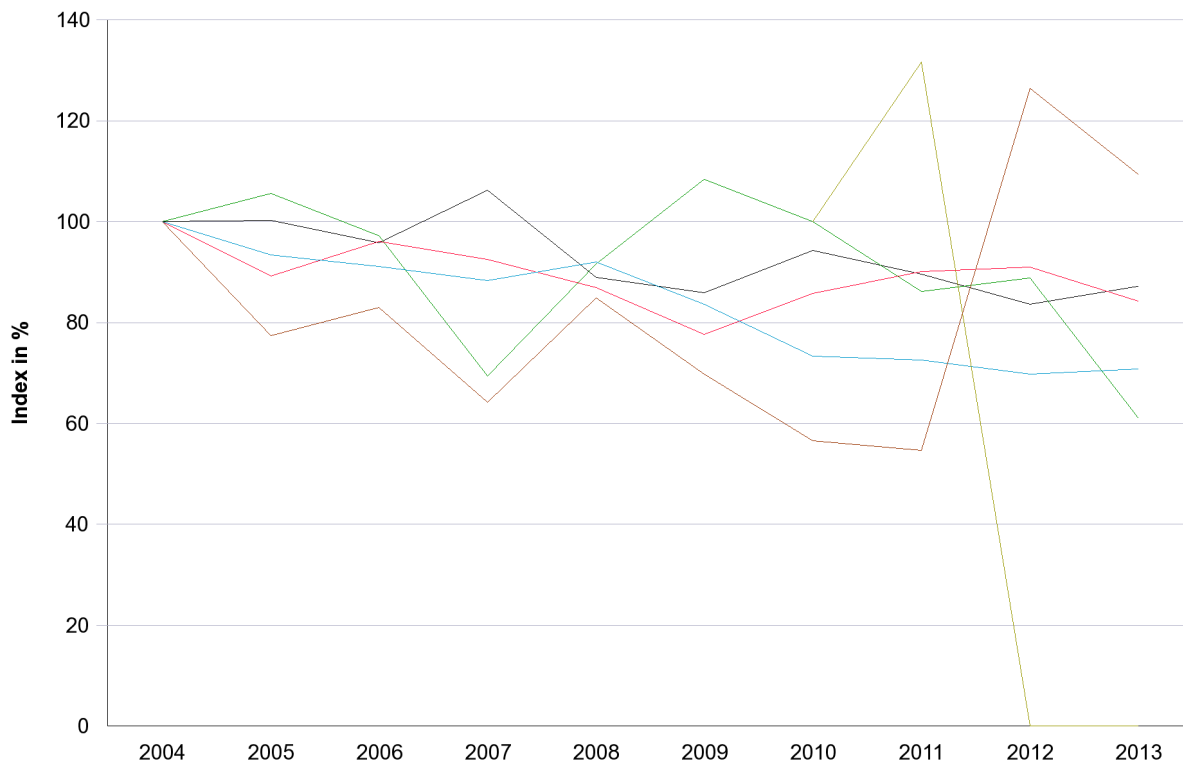




Schwerverletzte nach Strassenart, 2004-2013 (2004=100%)



Leichtverletzte nach Strassenart, 2004-2013 (2004=100%)

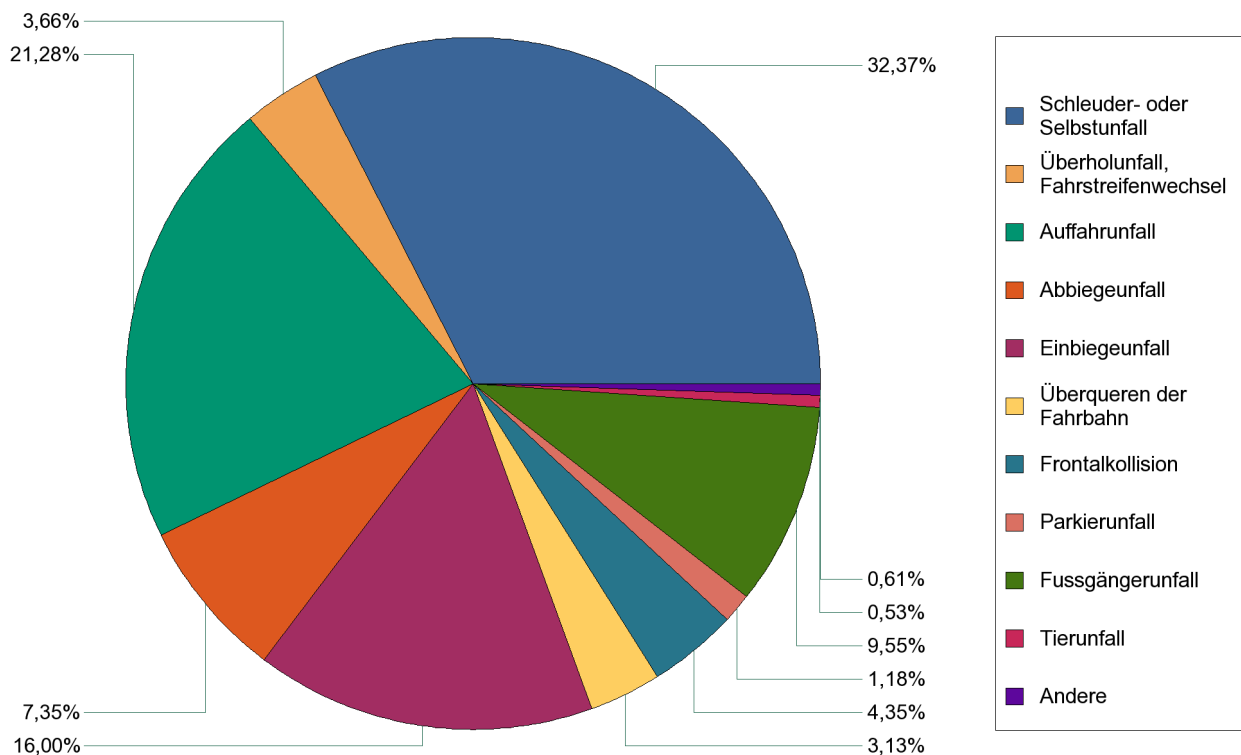




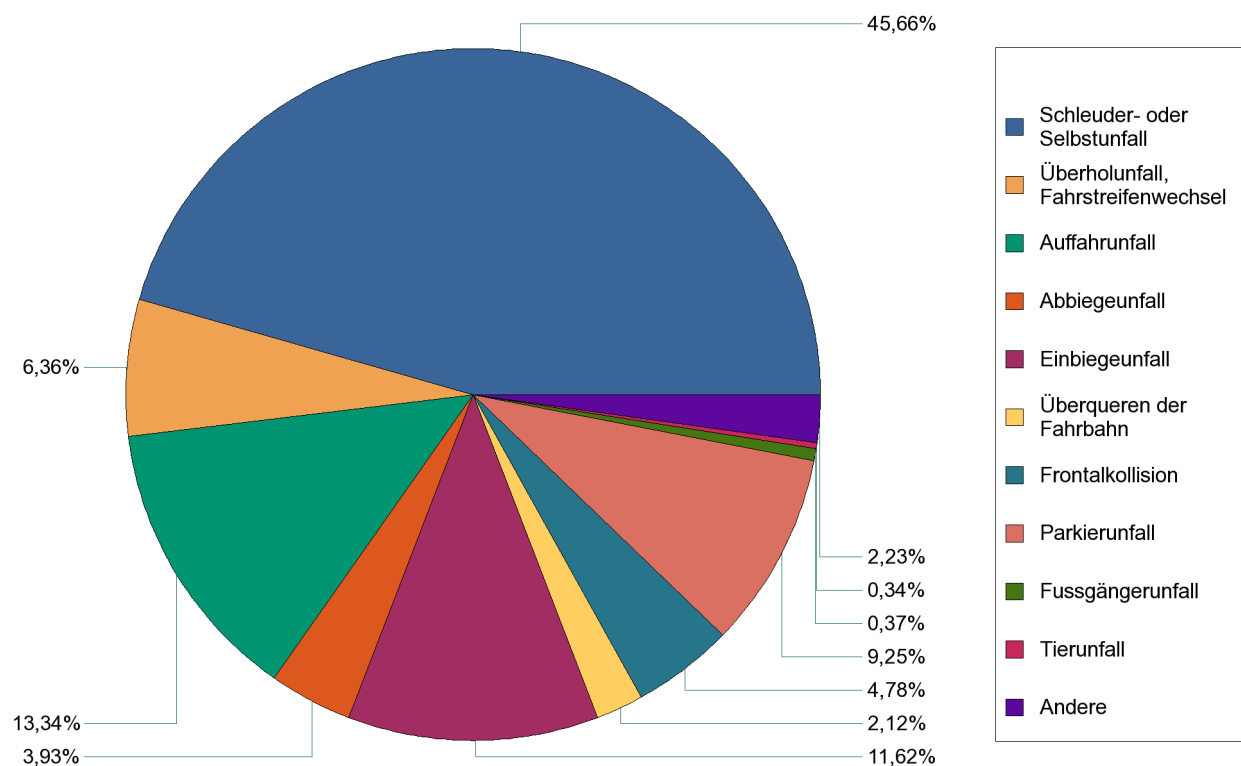
C1) Unfälle nach Unfallfolgen und Unfalltypengruppen, 2013						
	Total		mit Personenschaden		mit Sachschaden	
	absolut	in %	absolut	in %	absolut	in %
Total	5.999	100,0	2.462	100,0	3.537	100,0
0 Schleuder- oder Selbstunfall	2.412	40,2	797	32,4	1.615	45,7
1 Überholunfall, Fahrstreifenwechsel	315	5,3	90	3,7	225	6,4
2 Auffahrunfall	996	16,6	524	21,3	472	13,3
3 Abbiegeunfall	320	5,3	181	7,4	139	3,9
4 Einbiegeunfall	805	13,4	394	16,0	411	11,6
5 Überqueren der Fahrbahn	152	2,5	77	3,1	75	2,1
6 Frontalkollision	276	4,6	107	4,3	169	4,8
7 Parkierunfall	356	5,9	29	1,2	327	9,2
8 Fussgängerunfall	248	4,1	235	9,5	13	0,4
9 Tierunfall	25	0,4	13	0,5	12	0,3
00 Andere	94	1,6	15	0,6	79	2,2



Unfälle mit Personenschaden nach Unfalltypengruppen, 2013



Unfälle mit Sachschaden nach Unfalltypengruppen, 2013

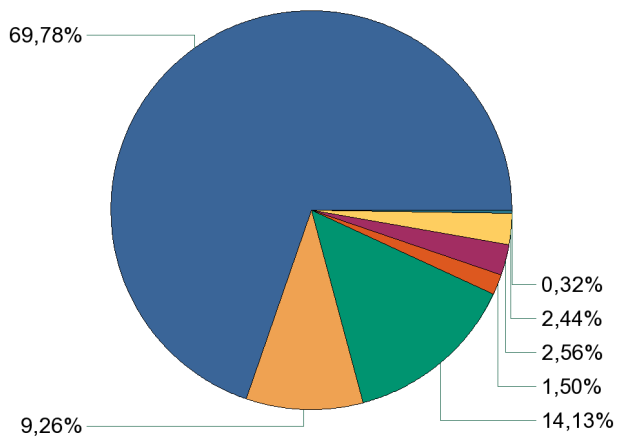




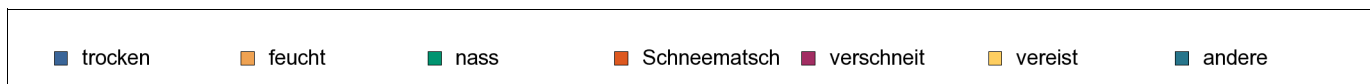
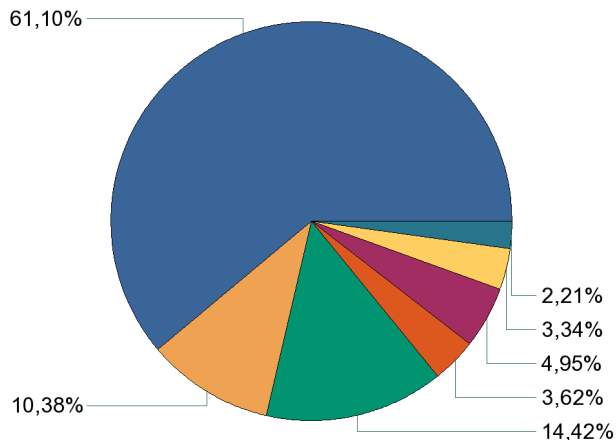
C2) Unfälle nach Unfallfolgen und Strassenzustand, 2013

	Total				mit Personenschaden				mit Sachschaden			
	2013	2012	Δ 13/12	Ø 08-12	2013	2012	Δ 13/12	Ø 08-12	2013	2012	Δ 13/12	Ø 08-12
Total	5.999	6.322	-323	6.436	2.462	2.596	-134	2.611	3.537	3.726	-189	3.826
trocken	3.879	4.152	-273	4.335	1.718	1.795	-77	1.868	2.161	2.357	-196	2.467
feucht	595	539	56	514	228	218	10	199	367	321	46	315
nass	858	968	-110	905	348	408	-60	370	510	560	-50	535
Schneematsch	165	172	-7	132	37	43	-6	34	128	129	-1	98
verschneit	238	302	-64	318	63	81	-18	74	175	221	-46	244
vereist	178	126	52	185	60	44	16	62	118	82	36	123
andere	86	63	23	48	8	7	1	4	78	56	22	44

Unfälle mit Personenschaden nach Strassenzustand, 2013



Unfälle mit Sachschaden nach Strassenzustand, 2013

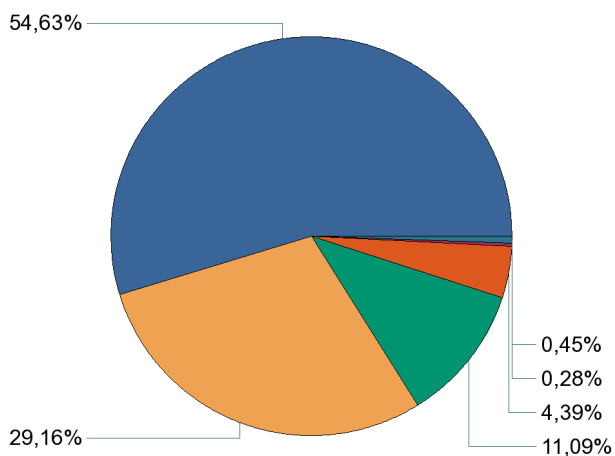




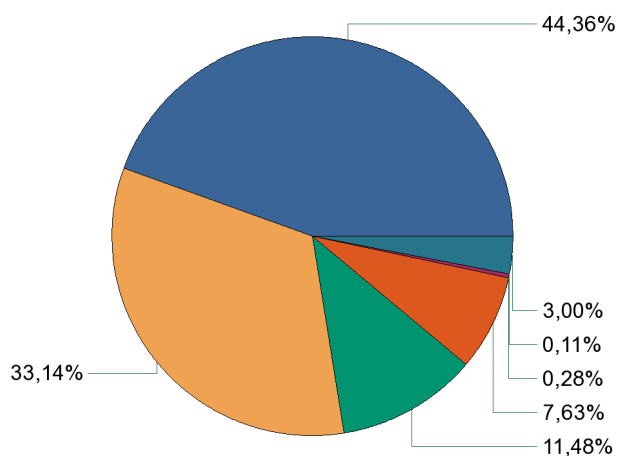
C3*) Unfälle nach Unfallfolgen und Witterung, 2013

	Total				mit Personenschaden				mit Sachschaden			
	2013	2012	Δ 13/12	Ø 08-12	2013	2012	Δ 13/12	Ø 08-12	2013	2012	Δ 13/12	Ø 08-12
Total	5.999	6.322	-323	6.436	2.462	2.596	-134	2.611	3.537	3.726	-189	3.826
schön	2.914	3.273	-359	4.216	1.345	1.439	-94	1.809	1.569	1.834	-265	2.408
bedeckt	1.890	1.753	137	1.746	718	685	33	668	1.172	1.068	104	1.078
Regen	679	799	-120	703	273	351	-78	291	406	448	-42	412
Schneefall	378	400	-22	392	108	111	-3	102	270	289	-19	290
vereisender Regen	17	11	6	13	7	4	3	4	10	7	3	9
Hagel	4	0	4	1	0	0	0	0	4	0	4	1
andere	117	86	31	69	11	6	5	6	106	80	26	63

Unfälle mit Personenschaden nach Witterung, 2013



Unfälle mit Sachschaden nach Witterung, 2013



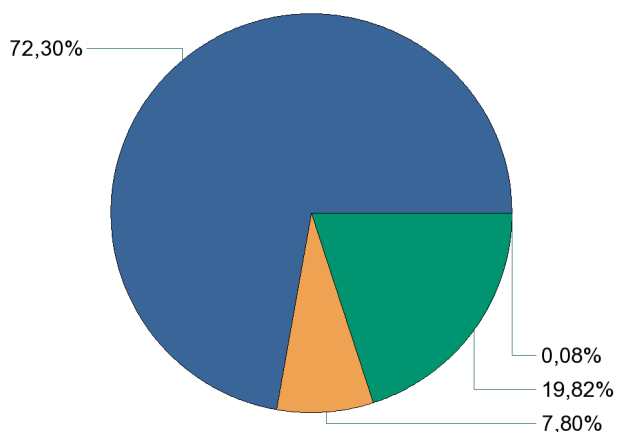
■ schön
 ■ bedeckt
 ■ Regen
 ■ Schneefall
 ■ vereis. Regen
 ■ Hagel
 ■ andere



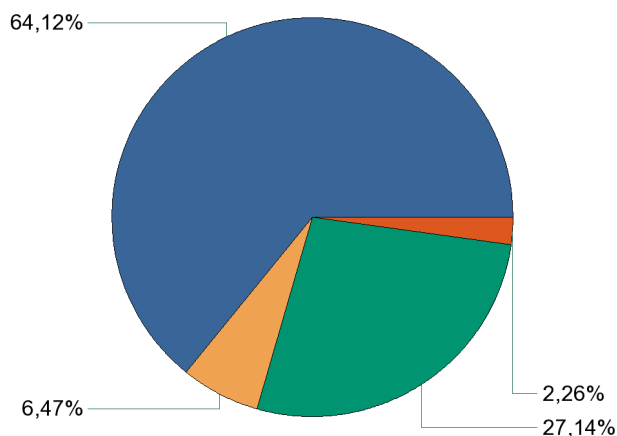
C4*) Unfälle nach Unfallfolgen und Lichtverhältnis, 2013

	Total				mit Personenschaden				mit Sachschaden			
	2013	2012	Δ 13/12	\emptyset 08-12	2013	2012	Δ 13/12	\emptyset 08-12	2013	2012	Δ 13/12	\emptyset 08-12
Total	5.999	6.322	-323	6.436	2.462	2.596	-134	2.611	3.537	3.726	-189	3.826
Tag	4.048	4.314	-266	4.355	1.780	1.873	-93	1.899	2.268	2.441	-173	2.457
Dämmerung	421	359	62	388	192	158	34	165	229	201	28	223
Nacht	1.448	1.561	-113	1.652	488	562	-74	546	960	999	-39	1.106
unbekannt	82	88	-6	69	2	3	-1	2	80	85	-5	67

Unfälle mit Personenschaden nach Lichtverhältnis, 2013



Unfälle mit Sachschaden nach Lichtverhältnis, 2013



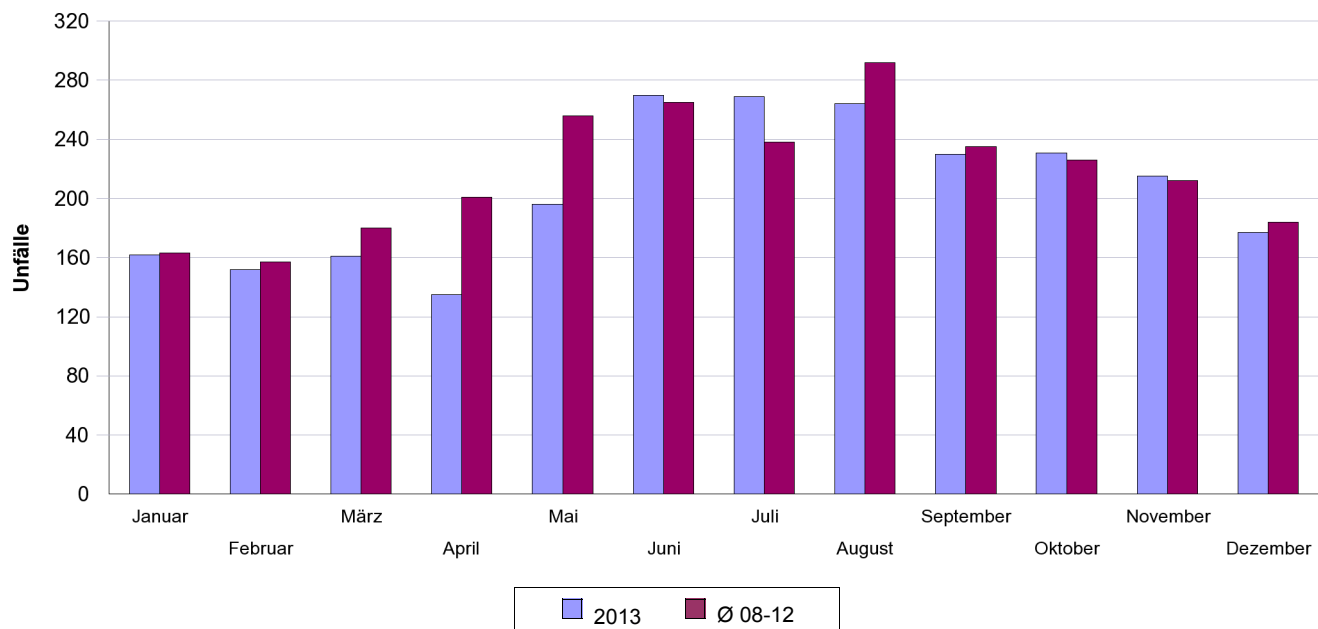
■ Tag ■ Dämmerung ■ Nacht ■ unbekannt



D1) Unfälle nach Unfallfolgen und Monat, 2013

	Total				mit Personenschaden				mit Sachschaden			
	2013	2012	Δ 13/12	Ø 08-12	2013	2012	Δ 13/12	Ø 08-12	2013	2012	Δ 13/12	Ø 08-12
Total	5.999	6.322	-323	6.436	2.462	2.596	-134	2.611	3.537	3.726	-189	3.826
Januar	485	455	30	502	162	165	-3	163	323	290	33	340
Februar	491	513	-22	501	152	149	3	157	339	364	-25	343
März	469	497	-28	508	161	193	-32	180	308	304	4	328
April	378	438	-60	484	135	180	-45	201	243	258	-15	283
Mai	487	536	-49	554	196	262	-66	256	291	274	17	298
Juni	530	617	-87	557	270	285	-15	265	260	332	-72	292
Juli	561	501	60	525	269	229	40	238	292	272	20	287
August	547	601	-54	597	264	301	-37	292	283	300	-17	305
September	501	488	13	514	230	232	-2	235	271	256	15	279
Oktober	533	565	-32	553	231	221	10	226	302	344	-42	326
November	505	518	-13	549	215	201	14	212	290	317	-27	336
Dezember	512	593	-81	593	177	178	-1	184	335	415	-80	409

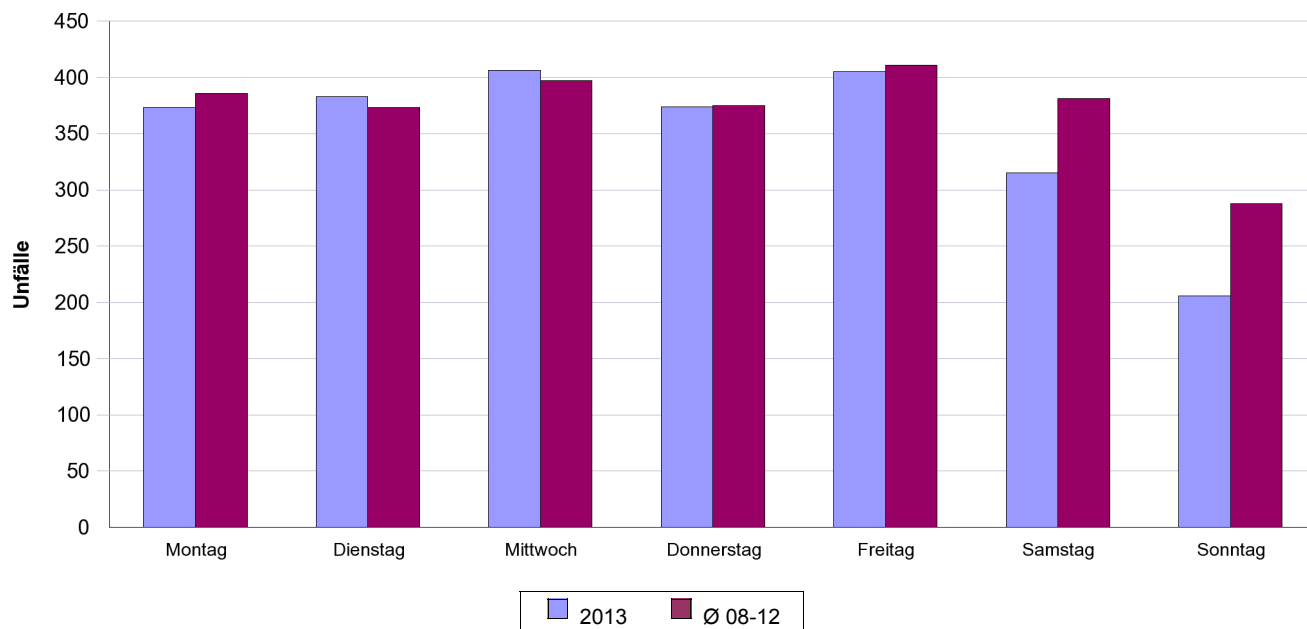
Vergleich der Unfälle mit Personenschaden nach Monat 2013 mit dem Durchschnitt 2008-2012





D2) Unfälle nach Unfallfolgen und Wochentag, 2013												
	Total				mit Personenschaden				mit Sachschaden			
	2013	2012	Δ 13/12	Ø 08-12	2013	2012	Δ 13/12	Ø 08-12	2013	2012	Δ 13/12	Ø 08-12
Total	5.999	6.322	-323	6.436	2.462	2.596	-134	2.611	3.537	3.726	-189	3.826
Montag	905	866	39	898	373	353	20	386	532	513	19	512
Dienstag	895	903	-8	881	383	385	-2	373	512	518	-6	509
Mittwoch	903	951	-48	958	406	399	7	397	497	552	-55	561
Donnerstag	913	917	-4	943	374	364	10	375	539	553	-14	568
Freitag	985	1.052	-67	1.042	405	450	-45	411	580	602	-22	631
Samstag	827	914	-87	976	315	369	-54	381	512	545	-33	595
Sonntag	571	719	-148	739	206	276	-70	288	365	443	-78	451

Vergleich der Unfälle mit Personenschaden nach Wochentag 2013 mit dem Durchschnitt 2008-2012

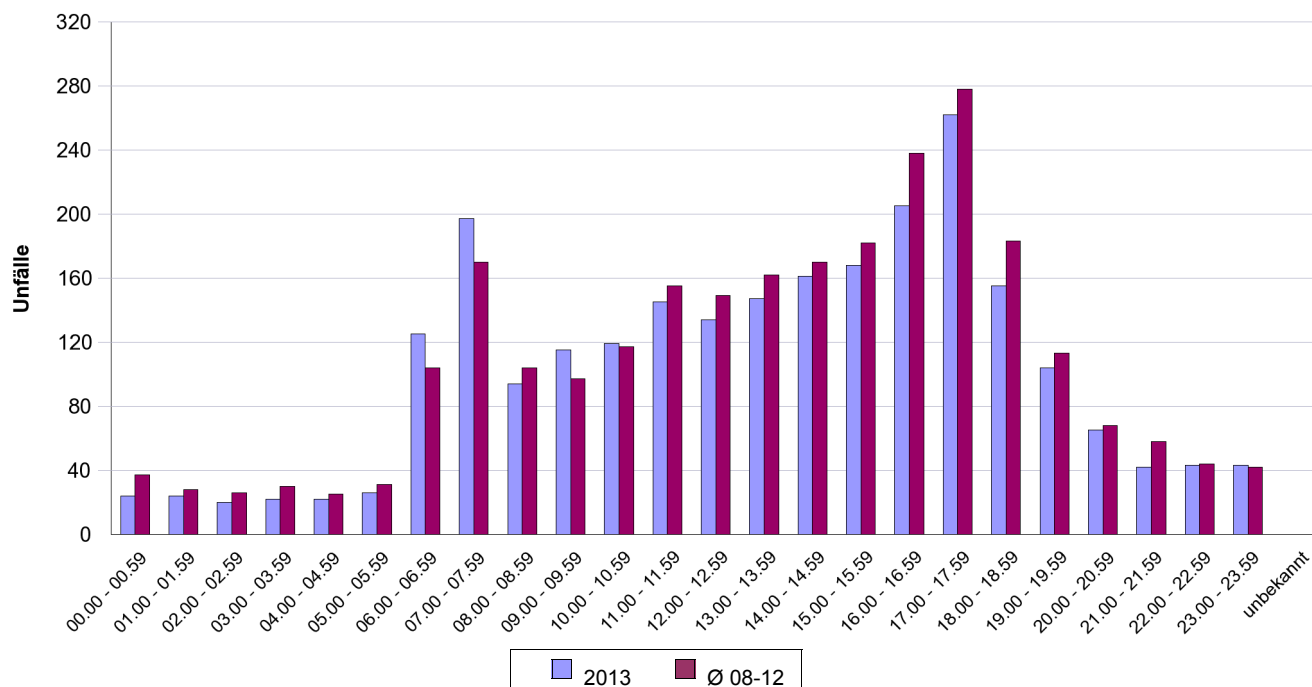




D3) Unfälle nach Unfallfolgen und Unfallzeit, 2013

	Total				mit Personenschaden				mit Sachschaden			
	2013	2012	Δ 13/12	Ø 08-12	2013	2012	Δ 13/12	Ø 08-12	2013	2012	Δ 13/12	Ø 08-12
Total	5.999	6.322	-323	6.436	2.462	2.596	-134	2.611	3.537	3.726	-189	3.826
00.00 - 00.59	76	116	-40	125	24	44	-20	37	52	72	-20	88
01.00 - 01.59	88	83	5	99	24	27	-3	28	64	56	8	71
02.00 - 02.59	73	93	-20	98	20	26	-6	26	53	67	-14	72
03.00 - 03.59	91	115	-24	107	22	34	-12	30	69	81	-12	77
04.00 - 04.59	80	76	4	87	22	23	-1	25	58	53	5	62
05.00 - 05.59	91	90	1	103	26	35	-9	31	65	55	10	72
06.00 - 06.59	275	225	50	244	125	106	19	104	150	119	31	140
07.00 - 07.59	375	373	2	360	197	167	30	170	178	206	-28	191
08.00 - 08.59	244	284	-40	263	94	123	-29	104	150	161	-11	158
09.00 - 09.59	261	305	-44	269	115	98	17	97	146	207	-61	172
10.00 - 10.59	303	314	-11	312	119	115	4	117	184	199	-15	195
11.00 - 11.59	339	355	-16	358	145	154	-9	155	194	201	-7	204
12.00 - 12.59	311	332	-21	355	134	137	-3	149	177	195	-18	205
13.00 - 13.59	345	348	-3	379	147	145	2	162	198	203	-5	217
14.00 - 14.59	391	410	-19	405	161	158	3	170	230	252	-22	236
15.00 - 15.59	395	434	-39	429	168	179	-11	182	227	255	-28	246
16.00 - 16.59	508	546	-38	532	205	244	-39	238	303	302	1	294
17.00 - 17.59	565	593	-28	617	262	288	-26	278	303	305	-2	339
18.00 - 18.59	379	393	-14	398	155	174	-19	183	224	219	5	215
19.00 - 19.59	238	242	-4	260	104	104	0	113	134	138	-4	147
20.00 - 20.59	167	160	7	178	65	68	-3	68	102	92	10	110
21.00 - 21.59	135	161	-26	164	42	64	-22	58	93	97	-4	107
22.00 - 22.59	150	134	16	150	43	40	3	44	107	94	13	106
23.00 - 23.59	119	140	-21	145	43	43	0	42	76	97	-21	103
unbekannt	0	0	0	0	0	0	0	0	0	0	0	0

Vergleich der Unfälle mit Personenschaden nach Unfallzeit 2013 mit dem Durchschnitt 2008-2012



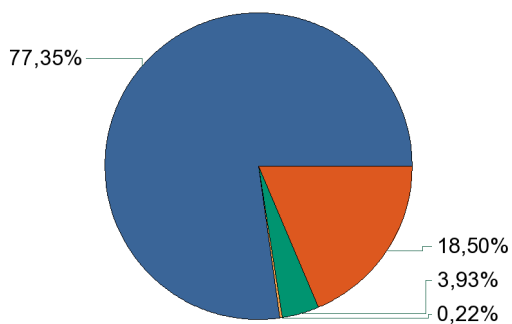


E1) Personen nach Unfallfolgen und Verkehrsteilnahme, 2013

	Total	Unverletzte	Verunfallte			
			Total	Getötete	Schwerverletzte	Leichtverletzte
Total	13.477	10.424	3.053	30	530	2.493
Fussgänger	307	34	273	5	69	199
Lenker oder Mitfahrer von...	13.170	10.390	2.780	25	461	2.294
Personenwagen	10.257	8.699	1.558	12	150	1.396
Lastwagen	410	398	12	0	2	10
Lieferwagen	658	600	58	0	6	52
Motorrad über 125 cm ³	275	53	222	3	88	131
Motorrad bis 125 cm ³	126	24	102	2	31	69
Kleinmotorrad bis 50 cm ³	113	18	95	3	26	66
Motorfahrrad	107	13	94	0	18	76
Fahrrad	673	84	589	3	137	449
ÖV (öffentlicher Verkehr)	117	97	20	0	0	20
Andere	434	404	30	2	3	25

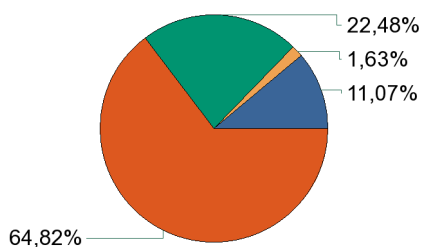


Personen nach Unfallfolgen, 2013

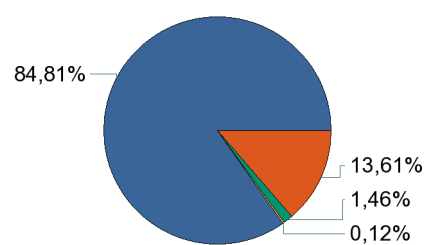


Personen nach Unfallfolgen und Verkehrsteilnahme, 2013

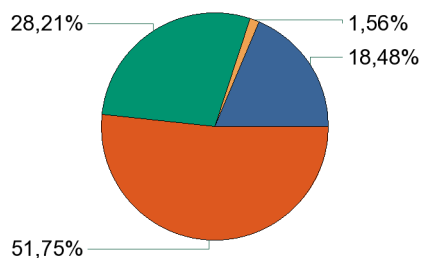
Fussgänger



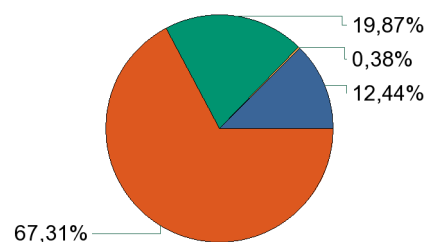
Personenwagen



Motorrad



Motorfahrrad und Fahrrad

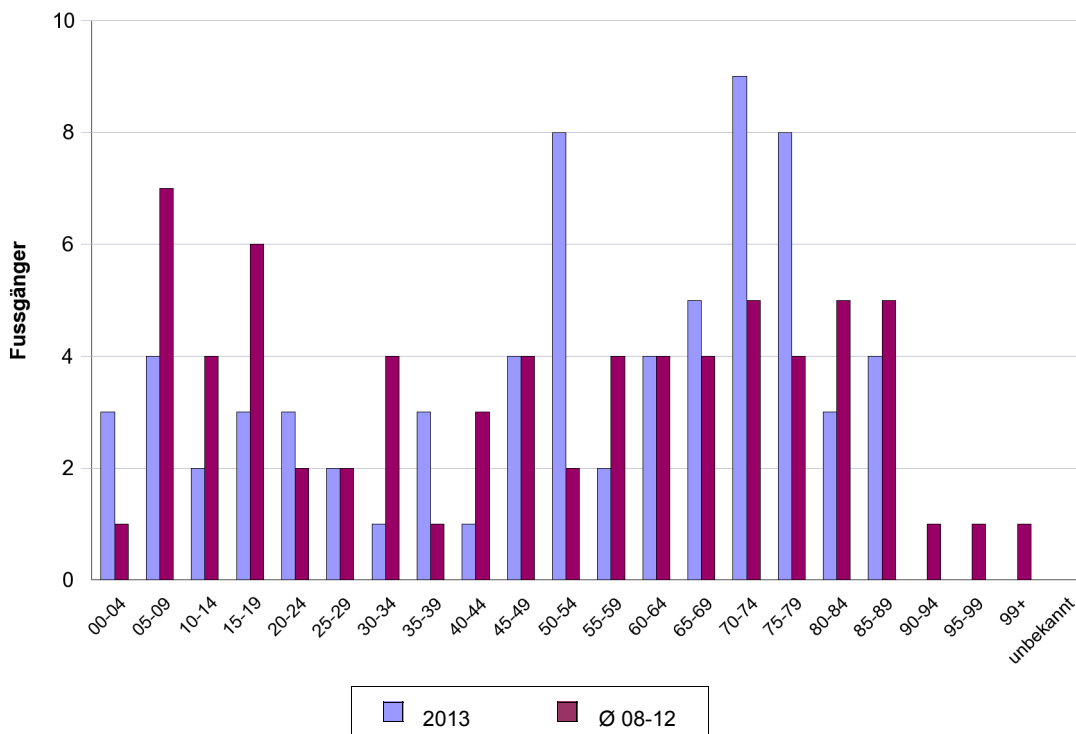


■ Unverletzte ■ Getötete ■ Schwerverletzte ■ Leichtverletzte



E2) Verunfallte Fussgänger nach Unfallfolgen und Alter, 2013												
	Getötete				Schwerverletzte				Leichtverletzte			
	2013	2012	Δ 13/12	\emptyset 08-12	2013	2012	Δ 13/12	\emptyset 08-12	2013	2012	Δ 13/12	\emptyset 08-12
Total	5	13	-8	10	69	77	-8	69	199	198	1	193
00-04	0	0	0	0	3	3	0	1	10	6	4	5
05-09	0	0	0	0	4	7	-3	7	24	20	4	20
10-14	0	0	0	0	2	3	-1	4	9	13	-4	15
15-19	0	0	0	0	3	7	-4	6	18	25	-7	22
20-24	1	0	1	0	3	3	0	2	13	18	-5	15
25-29	0	1	-1	0	2	2	0	2	12	9	3	10
30-34	0	0	0	1	1	3	-2	4	13	12	1	10
35-39	0	0	0	0	3	0	3	1	11	12	-1	10
40-44	0	0	0	0	1	5	-4	3	8	5	3	10
45-49	0	0	0	0	4	8	-4	4	11	11	0	9
50-54	0	1	-1	1	8	1	7	2	7	12	-5	11
55-59	1	3	-2	1	2	3	-1	4	11	15	-4	9
60-64	0	1	-1	1	4	6	-2	4	11	3	8	7
65-69	0	1	-1	0	5	4	1	4	6	5	1	8
70-74	0	2	-2	1	9	5	4	5	11	8	3	6
75-79	1	0	1	1	8	4	4	4	8	8	0	10
80-84	1	1	0	1	3	3	0	5	7	8	-1	8
85-89	1	3	-2	1	4	8	-4	5	5	6	-1	5
90-94	0	0	0	0	0	1	-1	1	3	2	1	2
95-99	0	0	0	0	0	0	0	1	1	0	1	1
99+	0	0	0	0	0	1	-1	1	0	0	0	0
unbekannt	0	0	0	0	0	0	0	0	0	0	0	0

Vergleich der schwerverletzten Fussgänger nach Alter 2013 mit dem Durchschnitt 2008-2012





E3) Auf Fussgängerstreifen verunfallte Fussgänger nach Unfallfolgen und Alter, 2013												
	Getötete				Schwerverletzte				Leichtverletzte			
	2013	2012	Δ 13/12	Ø 08-12	2013	2012	Δ 13/12	Ø 08-12	2013	2012	Δ 13/12	Ø 08-12
Total	0	4	-4	4	21	26	-5	29	81	79	2	85
00-04	0	0	0	0	0	1	-1	0	1	1	0	1
05-09	0	0	0	0	2	2	0	2	9	6	3	9
10-14	0	0	0	0	1	2	-1	2	4	7	-3	9
15-19	0	0	0	0	1	3	-2	3	11	15	-4	12
20-24	0	0	0	0	2	1	1	0	7	11	-4	9
25-29	0	0	0	0	1	1	0	1	8	3	5	4
30-34	0	0	0	0	0	1	-1	2	3	6	-3	5
35-39	0	0	0	0	0	0	0	0	2	4	-2	3
40-44	0	0	0	0	0	1	-1	1	5	2	3	5
45-49	0	0	0	0	2	3	-1	2	2	0	2	3
50-54	0	1	-1	1	4	0	4	1	3	5	-2	5
55-59	0	1	-1	0	0	1	-1	2	3	3	0	3
60-64	0	0	0	0	0	2	-2	2	5	2	3	3
65-69	0	0	0	0	2	2	0	2	1	2	-1	5
70-74	0	1	-1	0	2	1	1	1	8	6	2	3
75-79	0	0	0	0	1	2	-1	1	3	1	2	4
80-84	0	1	-1	1	1	2	-1	3	3	2	1	2
85-89	0	0	0	0	2	1	1	2	2	2	0	1
90-94	0	0	0	1	0	0	0	1	1	1	0	0
95-99	0	0	0	0	0	0	0	0	0	0	0	0
99+	0	0	0	0	0	0	0	0	0	0	0	0
unbekannt	0	0	0	0	0	0	0	0	0	0	0	0

Vergleich der auf Fussgängerstreifen schwerverletzten Fussgänger nach Alter 2013 mit dem Durchschnitt 2008-2012



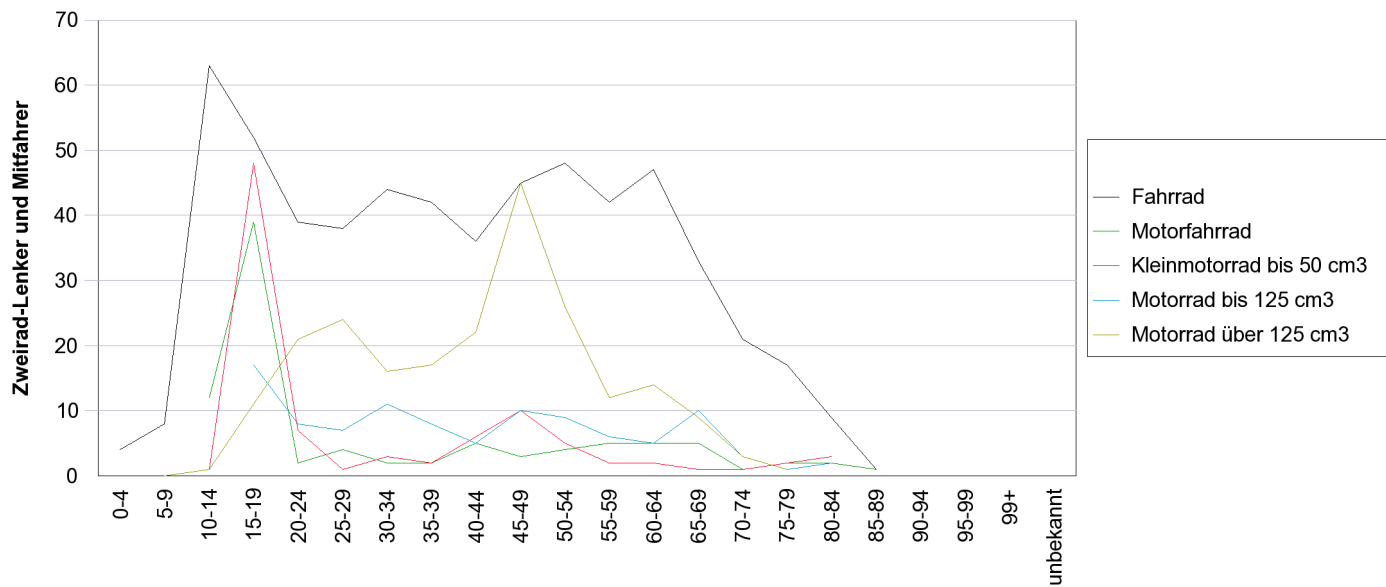


E4) Verunfallte Zweirad-Lenker und Mitfahrer nach Alter, 2013

	Total		Fahrrad	Motorfahrrad	Kleinmotorrad bis 50 cm ³	Motorrad bis 125 cm ³	Motorrad über 125 cm ³
	absolut	in %					
Total	1.102	100,0	589	94	95	102	222
0-4	4	0,4	4	0	0	0	0
5	2	0,2	2	0	0	0	0
6	2	0,2	2	0	0	0	0
7	0	0,0	0	0	0	0	0
8	2	0,2	2	0	0	0	0
9	2	0,2	2	0	0	0	0
10	5	0,5	5	0	0	0	0
11	9	0,8	9	0	0	0	0
12	15	1,4	14	0	1	0	0
13	19	1,7	19	0	0	0	0
14	29	2,6	16	12	0	0	1
15	25	2,3	14	10	0	1	0
16	37	3,4	6	13	13	3	2
17	49	4,4	12	9	26	2	0
18	36	3,3	13	3	7	7	6
19	20	1,8	7	4	2	4	3
20	11	1,0	7	0	2	0	2
21	20	1,8	9	1	1	4	5
22	18	1,6	7	0	3	2	6
23	12	1,1	6	1	0	0	5
24	16	1,5	10	0	1	2	3
25-29	74	6,7	38	4	1	7	24
30-34	76	6,9	44	2	3	11	16
35-39	71	6,4	42	2	2	8	17
40-44	74	6,7	36	5	6	5	22
45-49	113	10,3	45	3	10	10	45
50-54	92	8,3	48	4	5	9	26
55-59	67	6,1	42	5	2	6	12
60-64	73	6,6	47	5	2	5	14
65-69	58	5,3	33	5	1	10	9
70-74	29	2,6	21	1	1	3	3
75-79	23	2,1	17	2	2	1	1
80-84	16	1,5	9	2	3	2	0
85-89	2	0,2	1	1	0	0	0
90-94	1	0,1	0	0	1	0	0
95-99	0	0,0	0	0	0	0	0
99+	0	0,0	0	0	0	0	0
unbekannt	0	0,0	0	0	0	0	0



Verunfallte Zweirad-Lenker und Mitfahrer nach Alter, 2013

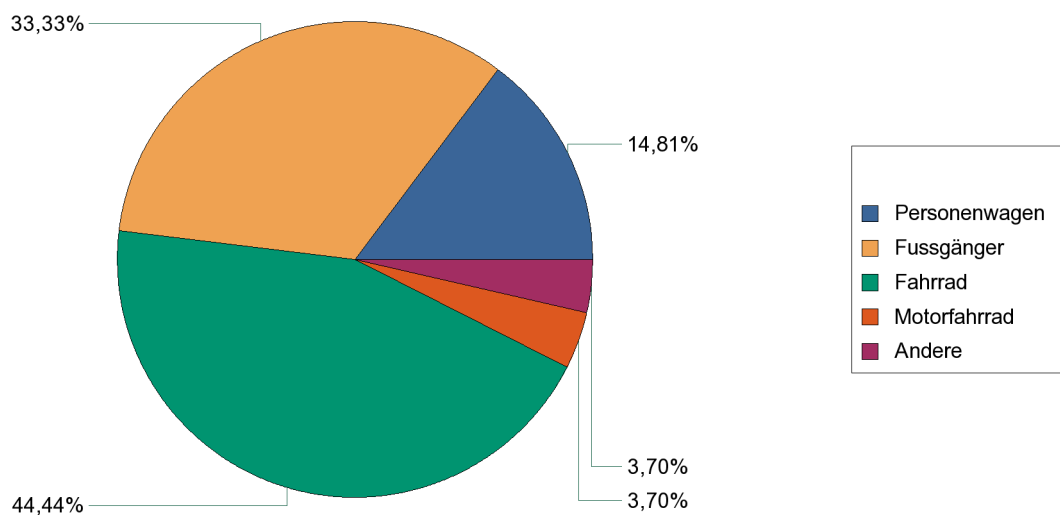




E5) Verunfallte Kinder (Personen unter 15 Jahren) nach Unfallfolgen und Verkehrsteilnahme, 2013

	Getötete				Schwerverletzte				Leichtverletzte			
	2013	2012	Δ 13/12	Ø 08-12	2013	2012	Δ 13/12	Ø 08-12	2013	2012	Δ 13/12	Ø 08-12
Total	1	0	1	2	27	21	6	33	185	145	40	167
Personenwagen	0	0	0	0	4	0	4	3	63	45	18	49
Fussgänger	0	0	0	1	9	13	-4	13	43	39	4	40
Fahrrad	0	0	0	1	12	6	6	12	63	46	17	53
Fahrradlenker	0	0	0	1	11	6	5	12	61	46	15	51
Fahrradmitfahrer	0	0	0	0	1	0	1	0	2	0	2	1
Motorfahrrad	0	0	0	0	1	2	-1	3	11	8	3	13
Motorfahrradlenker	0	0	0	0	1	2	-1	3	11	8	3	13
Motorfahrradmitfahrer	0	0	0	0	0	0	0	0	0	0	0	0
Andere	1	0	1	0	1	0	1	2	5	7	-2	12
Lenker	0	0	0	0	0	0	0	2	0	0	0	5
Mitfahrer	1	0	1	0	1	0	1	0	5	7	-2	8

Schwerverletzte Kinder nach Verkehrsteilnahme, 2013

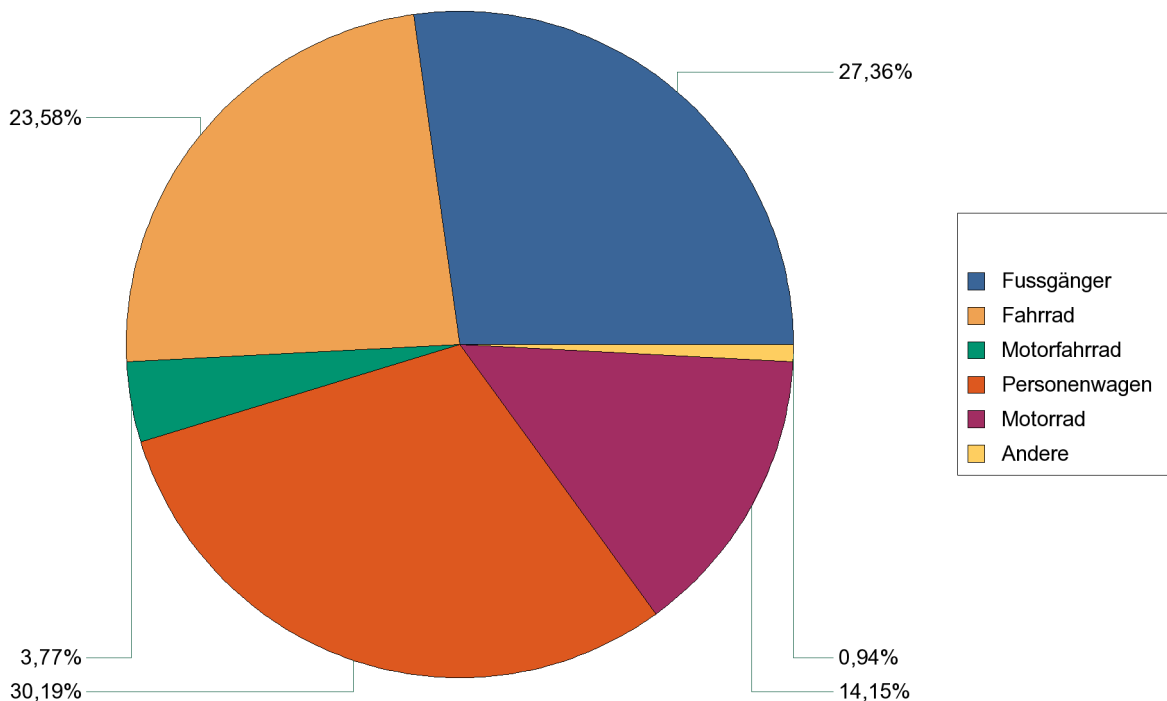




E5*) Verunfallte Personen über 64 Jahren nach Unfallfolgen und Verkehrsteilnahme, 2013

	Getötete				Schwerverletzte				Leichtverletzte			
	2013	2012	Δ 13/12	Ø 08-12	2013	2012	Δ 13/12	Ø 08-12	2013	2012	Δ 13/12	Ø 08-12
Total	8	14	-6	14	106	90	16	85	283	260	23	260
Fussgänger	3	7	-4	5	29	26	3	25	41	37	4	39
Fahrrad	1	3	-2	3	25	31	-6	23	55	48	7	39
Motorfahrrad	0	1	-1	1	4	2	2	4	7	10	-3	9
Personenwagen PW	2	2	0	4	32	22	10	22	155	130	25	149
PW-Lenker	1	1	0	3	20	17	3	16	108	97	11	97
PW-Mitfahrer	1	1	0	1	12	5	7	6	47	33	14	51
Motorrad	2	0	2	1	15	7	8	9	20	20	0	14
Motorradlenker	2	0	2	1	15	6	9	8	20	20	0	13
Motorradmitfahrer	0	0	0	0	0	1	-1	1	0	0	0	1
Andere	0	1	-1	1	1	2	-1	3	5	15	-10	11
Lenker	0	1	-1	1	1	2	-1	2	3	5	-2	4
Mitfahrer	0	0	0	0	0	0	0	1	2	10	-8	7

Schwerverletzte Personen über 64 Jahren nach Verkehrsteilnahme, 2013



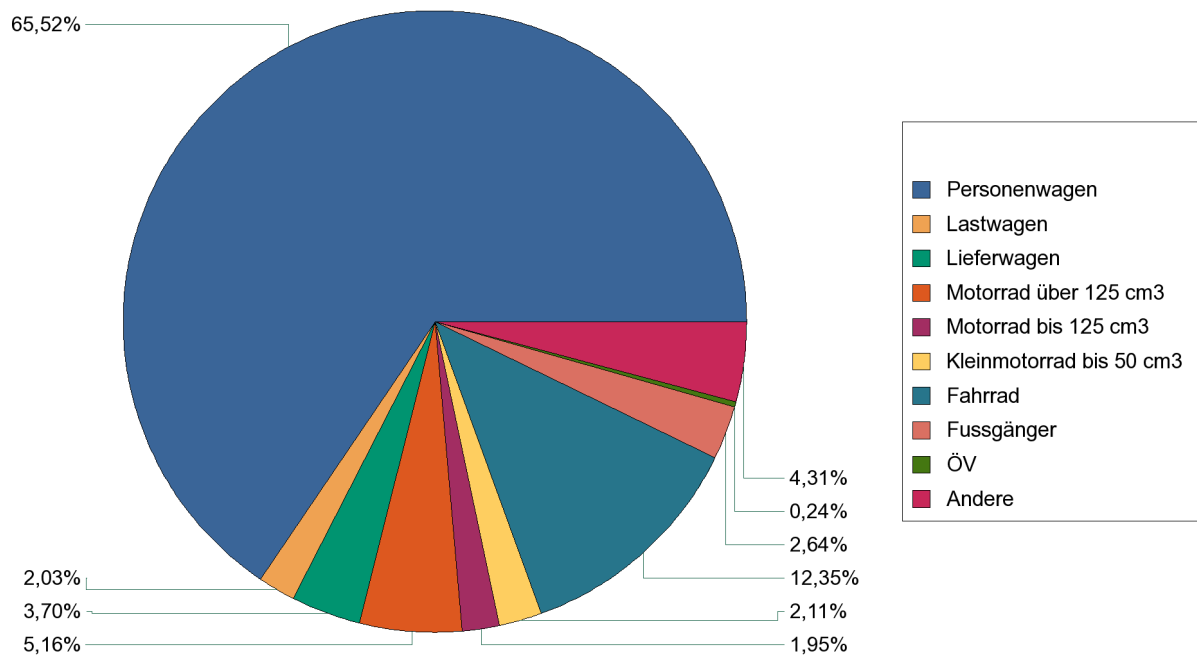


E6) Hauptverursacher von Unfällen mit Personenschaden nach Verkehrsteilnahme und Alter, 2013

	Total	Personen-wagen	Last-wagen	Liefer-wagen	Motorrad über 125 cm ³	Motorrad bis 125 cm ³	Klein-motorrad bis 50 cm ³	Fahrrad	Fuss-gänger	ÖV	Andere
Total	2.462	1.613	50	91	127	48	52	304	65	6	106
0-4	9	0	0	0	0	0	0	2	7	0	0
5	2	0	0	0	0	0	0	1	1	0	0
6	6	0	0	0	0	0	0	2	4	0	0
7	4	0	0	0	0	0	0	1	3	0	0
8	5	0	0	0	0	0	0	3	2	0	0
9	5	0	0	0	0	0	0	2	3	0	0
10	5	0	0	0	0	0	0	3	2	0	0
11	8	0	0	0	0	0	0	8	0	0	0
12	12	0	0	0	0	0	0	11	1	0	0
13	14	0	0	0	0	0	0	13	1	0	0
14	15	0	0	0	0	0	0	8	1	0	6
15	14	0	0	0	0	0	0	8	1	0	5
16	18	0	0	0	0	1	8	1	3	0	5
17	33	2	0	0	0	2	16	4	3	0	6
18	66	41	0	0	5	6	4	6	2	0	2
19	61	45	1	3	2	2	0	1	0	0	7
20	44	31	3	1	1	0	0	5	2	0	1
21	85	71	3	3	3	1	0	4	0	0	0
22	56	40	1	3	3	1	2	4	0	0	2
23	60	46	2	2	3	0	0	4	1	0	2
24	59	39	4	5	4	1	0	6	0	0	0
25-29	230	170	4	13	16	3	0	16	4	0	4
30-34	206	147	4	8	11	5	2	19	3	1	6
35-39	175	119	5	7	10	6	1	20	3	1	3
40-44	171	118	1	10	14	2	6	16	0	0	4
45-49	199	132	3	5	18	3	5	24	4	1	4
50-54	174	103	12	11	12	3	1	23	1	2	6
55-59	133	83	3	7	11	3	2	17	3	0	4
60-64	154	101	3	8	7	3	0	24	3	1	4
65-69	118	83	0	3	5	3	1	17	1	0	5
70-74	80	66	0	1	1	0	0	9	2	0	1
75-79	74	57	0	1	1	1	1	9	2	0	2
80-84	57	43	0	0	0	2	2	6	0	0	4
85-89	21	19	0	0	0	0	0	1	0	0	1
90-94	9	8	0	0	0	0	1	0	0	0	0
95-99	1	0	0	0	0	0	0	0	1	0	0
99+	0	0	0	0	0	0	0	0	0	0	0
unbekannt	79	49	1	0	0	0	0	6	1	0	22



Hauptverursacher von Unfällen mit Personenschaden nach Verkehrsteilnahme (Total), 2013

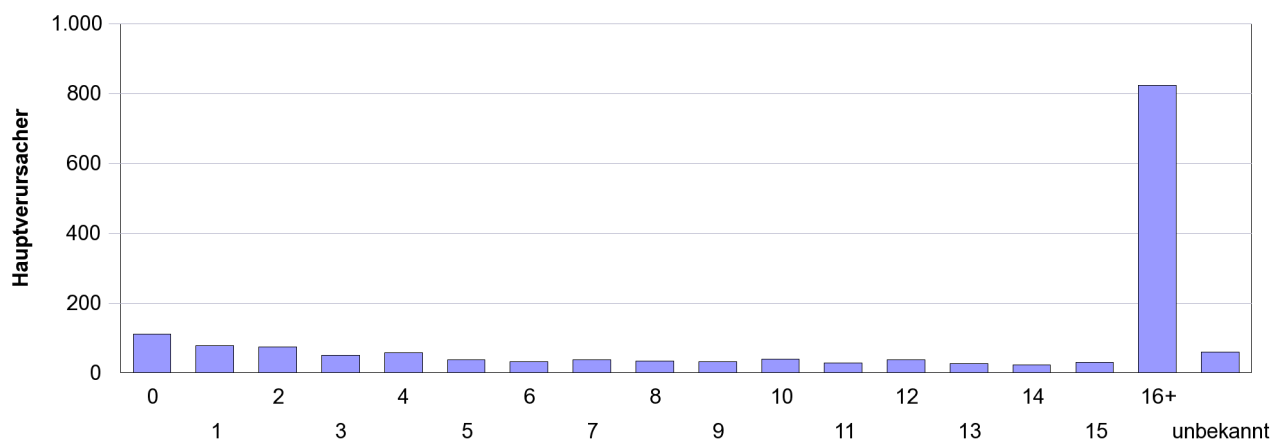




E7) Hauptverursacher (Lenker) von Unfällen mit Personenschaden nach Verkehrsmittel und Führerausweisalter, 2013

	Total	Personen- wagen	Lastwagen	Liefer- wagen	Motorrad über 125 cm3	Motorrad bis 125 cm3	Klein- motorrad bis 50 cm3	ÖV	Andere
Total	2.397	1.613	50	91	127	48	52	6	410
0	200	111	5	1	33	10	26	1	13
1	101	77	3	5	6	3	4	0	3
2	100	75	4	1	8	5	0	0	7
3	68	51	1	7	2	2	0	1	4
4	76	57	5	3	5	0	2	0	4
5	56	38	4	3	3	1	2	0	5
6	39	32	0	2	4	0	0	0	1
7	48	38	0	4	1	2	2	1	0
8	41	33	2	1	4	1	0	0	0
9	45	32	0	5	6	2	0	0	0
10	44	40	0	1	1	2	0	0	0
11	37	28	1	2	1	1	0	1	3
12	41	37	0	0	2	0	2	0	0
13	37	27	2	2	0	1	1	0	4
14	29	23	0	4	0	1	0	0	1
15	34	30	0	2	1	0	0	0	1
16+	1.018	824	22	48	47	12	11	1	53
unbekannt	383	60	1	0	3	5	2	1	311

Hauptverursacher von Unfällen mit Personenschaden mit Personenwagen nach Führerausweisalter, 2013

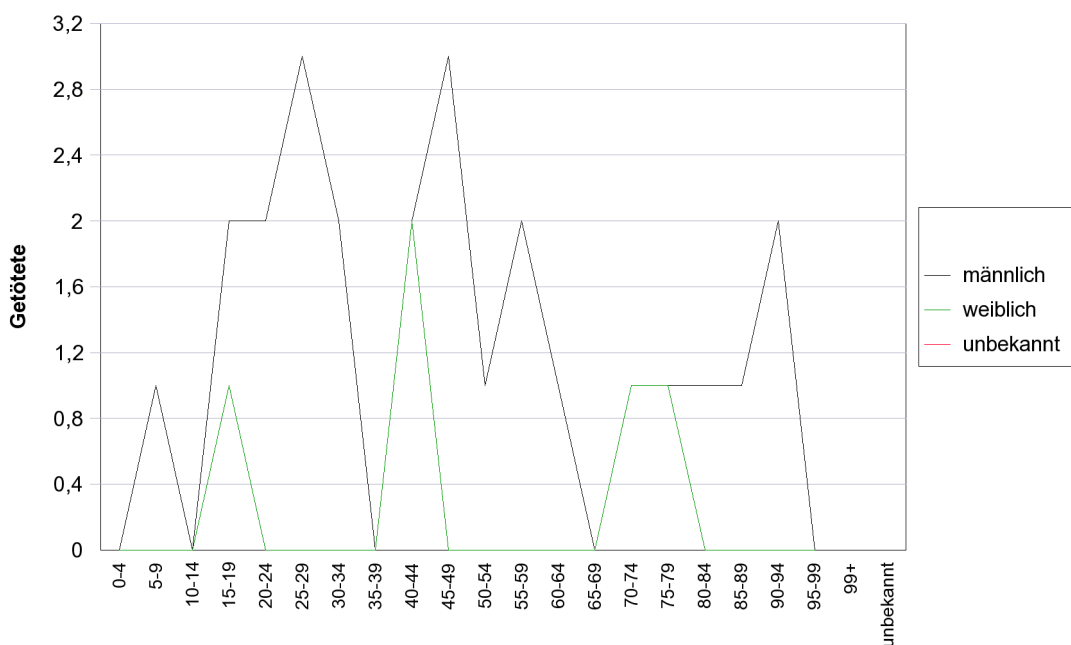




E8*) Verunfallte Personen nach Unfallfolgen, Geschlecht und Alter, 2013

	Getötete			Schwerverletzte			Leichtverletzte		
	männlich	weiblich	unbekannt	männlich	weiblich	unbekannt	männlich	weiblich	unbekannt
Total	25	5	0	324	206	0	1.390	1.103	0
0-4	0	0	0	2	2	0	19	8	0
5-9	1	0	0	4	2	0	40	22	0
10-14	0	0	0	11	6	0	60	36	0
15-19	2	1	0	31	17	0	135	122	0
20-24	2	0	0	24	14	0	149	120	0
25-29	3	0	0	26	16	0	127	113	0
30-34	2	0	0	21	17	0	123	95	0
35-39	0	0	0	22	11	0	94	97	0
40-44	2	2	0	16	7	0	109	86	0
45-49	3	0	0	31	17	0	121	86	0
50-54	1	0	0	30	17	0	115	70	0
55-59	2	0	0	23	21	0	66	62	0
60-64	1	0	0	25	11	0	72	63	0
65-69	0	0	0	21	10	0	58	45	0
70-74	1	1	0	15	10	0	35	29	0
75-79	1	1	0	12	11	0	26	22	0
80-84	1	0	0	8	11	0	21	18	0
85-89	1	0	0	2	4	0	16	6	0
90-94	2	0	0	0	2	0	3	3	0
95-99	0	0	0	0	0	0	1	0	0
99+	0	0	0	0	0	0	0	0	0
unbekannt	0	0	0	0	0	0	0	0	0

Getötete Personen nach Geschlecht und Alter, 2013

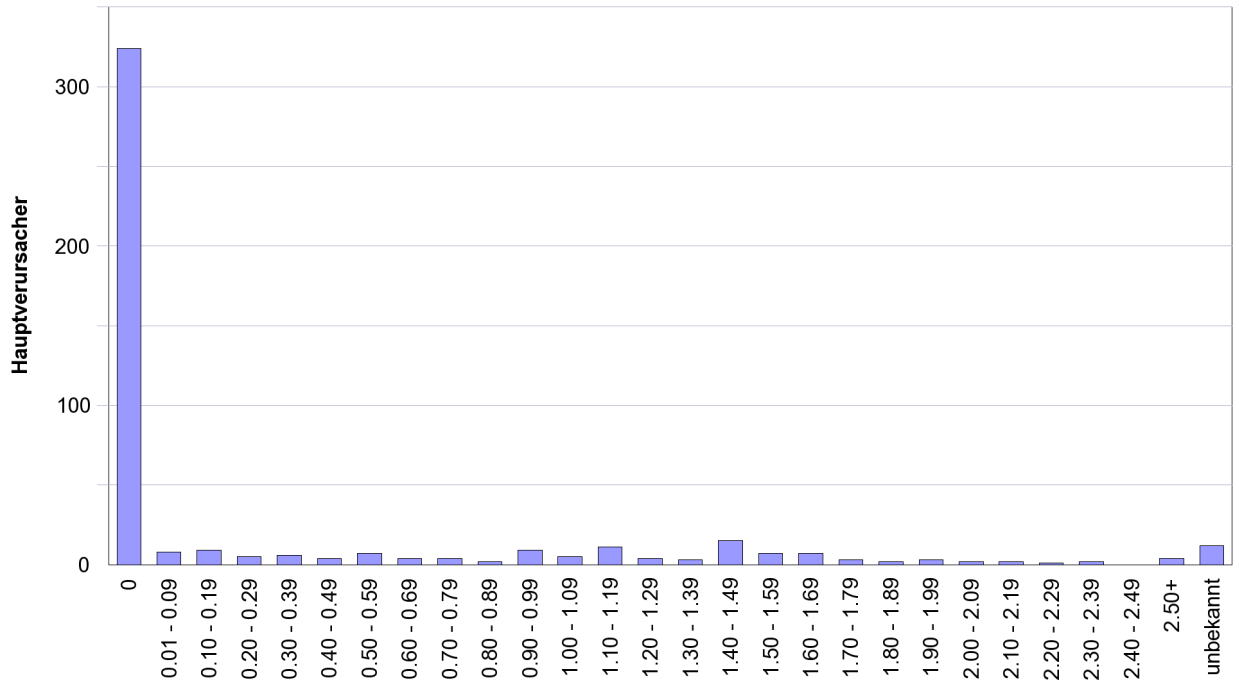




E9*) Hauptverursacher von Unfällen mit Personenschaden nach Verkehrsteilnahme und Alkoholkonzentration (Atemtest in Promille), 2013											
	Total	Personen-wagen	Last-wagen	Liefer-wagen	Motorrad über 125 cm ³	Motorrad bis 125 cm ³	Klein-motorrad bis 50 cm ³	Fahrrad	Fuss-gänger	ÖV	Andere
Total	650	465	11	20	19	18	13	67	10	4	23
0	418	324	11	16	10	9	6	24	6	4	8
0.01 - 0.09	12	8	0	0	0	1	0	2	0	0	1
0.10 - 0.19	11	9	0	0	1	0	0	0	0	0	1
0.20 - 0.29	5	5	0	0	0	0	0	0	0	0	0
0.30 - 0.39	8	6	0	0	1	0	0	1	0	0	0
0.40 - 0.49	7	4	0	0	2	0	1	0	0	0	0
0.50 - 0.59	9	7	0	0	0	0	0	2	0	0	0
0.60 - 0.69	8	4	0	0	1	0	1	2	0	0	0
0.70 - 0.79	6	4	0	2	0	0	0	0	0	0	0
0.80 - 0.89	4	2	0	0	0	0	0	2	0	0	0
0.90 - 0.99	10	9	0	0	0	0	0	1	0	0	0
1.00 - 1.09	9	5	0	0	0	0	0	2	0	0	2
1.10 - 1.19	17	11	0	0	1	0	2	2	0	0	1
1.20 - 1.29	10	4	0	1	1	1	0	2	0	0	1
1.30 - 1.39	6	3	0	0	0	2	0	1	0	0	0
1.40 - 1.49	22	15	0	0	0	1	2	3	0	0	1
1.50 - 1.59	14	7	0	0	0	0	1	4	1	0	1
1.60 - 1.69	10	7	0	0	0	0	0	1	0	0	2
1.70 - 1.79	8	3	0	0	0	0	0	3	0	0	2
1.80 - 1.89	5	2	0	0	0	0	0	2	0	0	1
1.90 - 1.99	4	3	0	0	0	0	0	1	0	0	0
2.00 - 2.09	4	2	0	0	0	0	0	2	0	0	0
2.10 - 2.19	6	2	0	0	0	0	0	4	0	0	0
2.20 - 2.29	3	1	0	0	0	0	0	1	1	0	0
2.30 - 2.39	5	2	0	0	0	1	0	2	0	0	0
2.40 - 2.49	0	0	0	0	0	0	0	0	0	0	0
2.50+	7	4	0	1	0	0	0	2	0	0	0
unbekannt	22	12	0	0	2	3	0	1	2	0	2



Hauptverursacher von Unfällen mit Personenschaden mit Personenwagen nach Alkoholwert
(Atemtest in Promille), 2013

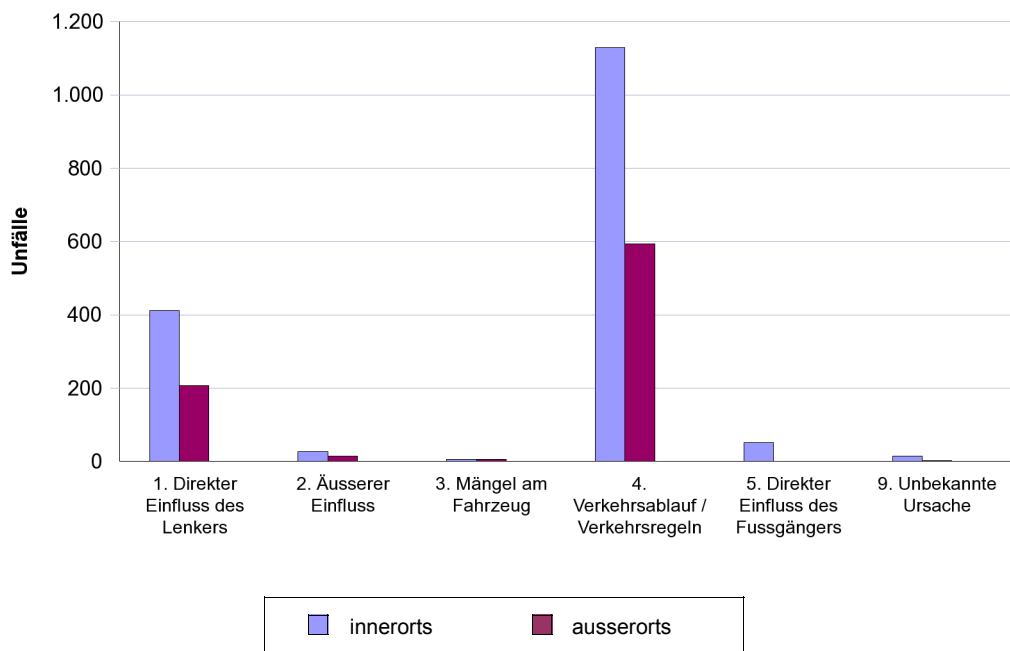




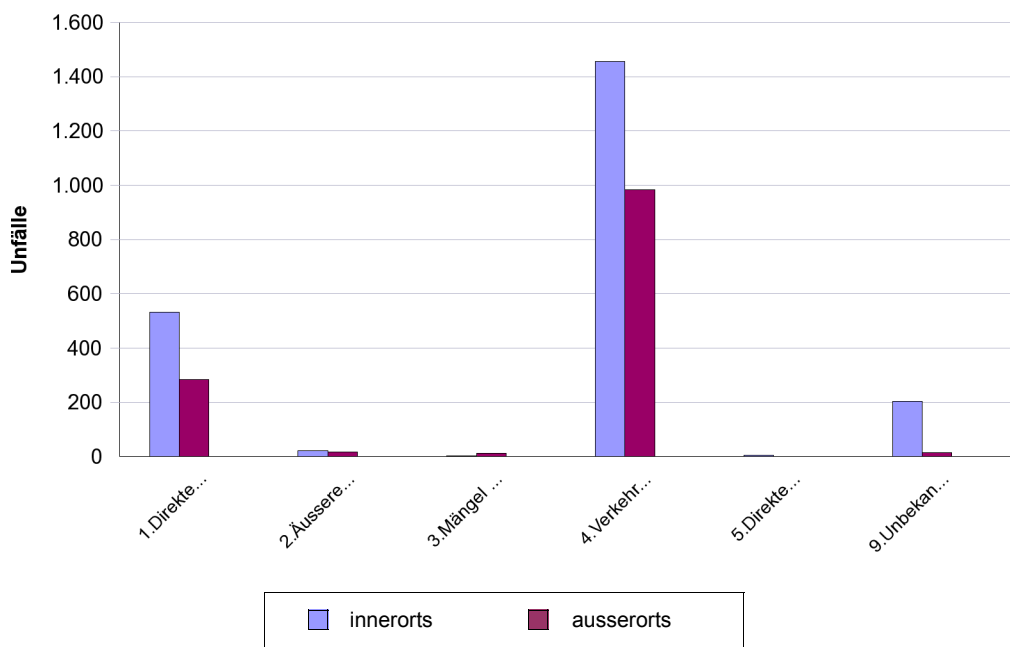
F1) Unfälle nach Unfallfolgen, Ortslage (ausserorts inkl. Autobahn) und Hauptursache, 2013							
	Total			mit Personenschaden		mit Sachschaden	
	Total	innerorts	ausser-orts	innerorts	ausser-orts	innerorts	ausser-orts
Total	5.999	3.864	2.135	1.639	823	2.225	1.312
1. Direkter Einfluss des Lenkers	1.437	945	492	412	207	533	285
11. Zustand / Absicht des Lenkers	488	281	207	124	73	157	134
12. Beeinträchtigte Sicht des Lenkers	9	9	0	4	0	5	0
13. Nichtbeachten von Zeichengebung oder Signalisation	42	33	9	14	2	19	7
14. Missachten der Lichtsignale	97	84	13	25	1	59	12
15. Mangelhafte Bedienung des Fahrzeuges	342	244	98	112	52	132	46
16. Ladung / Besetzung des Fahrzeuges	37	19	18	7	6	12	12
17. Unaufmerksamkeit und Ablenkung	422	275	147	126	73	149	74
2. Äusserer Einfluss	80	49	31	27	14	22	17
21. Mangel an der Strassenanlage	14	13	1	12	0	1	1
22. Momentan äusserer Einfluss	19	14	5	7	5	7	0
23. Einfluss durch Dritte	47	22	25	8	9	14	16
3. Mängel am Fahrzeug	28	10	18	6	6	4	12
31. Mangelhafter Unterhalt des Fahrzeuges	14	6	8	5	3	1	5
32. Technische Defekte am Fahrzeug	14	4	10	1	3	3	7
4. Verkehrsablauf / Verkehrsregeln	4.164	2.586	1.578	1.129	594	1.457	984
41. Geschwindigkeit	1.150	445	705	144	255	301	450
42. Links- / Rechtsfahren und Einspuren	563	277	286	82	57	195	229
43. Überholen (Situation)	10	6	4	5	2	1	2
44. Überholen (Verkehrsablauf)	134	63	71	40	35	23	36
45. Missachten des Vortrittsrechts	1.242	1.044	198	587	111	457	87
46. Andere Fahrbewegungen	1.039	727	312	247	132	480	180
47. Fahrrad- und Motorfahrradverkehr	21	20	1	20	1	0	0
48. Fahrzeugähnliche Geräte (FäG)	5	4	1	4	1	0	0
5. Direkter Einfluss des Fussgängers	56	56	0	51	0	5	0
51. Zustand des Fussgängers	3	3	0	3	0	0	0
52. Einfluss / Verhalten des Fussgängers	53	53	0	48	0	5	0
9. Unbekannte Ursache	234	218	16	14	2	204	14
91. Unbekannte Ursache	234	218	16	14	2	204	14



Unfälle mit Personenschaden nach Ortslage und Hauptursache, 2013



Unfälle mit Sachschaden nach Ortslage und Hauptursache, 2013

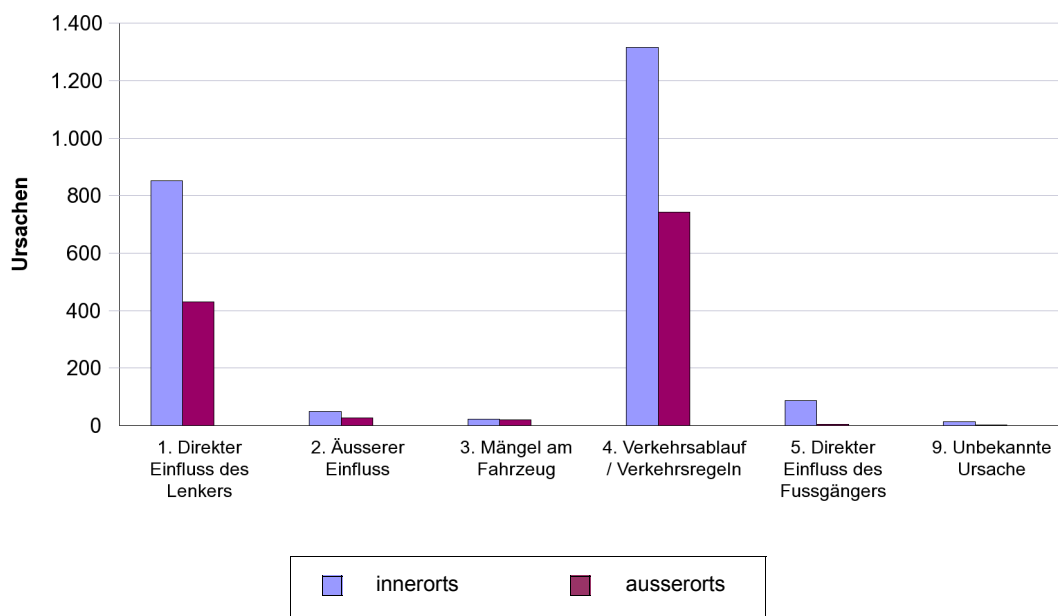




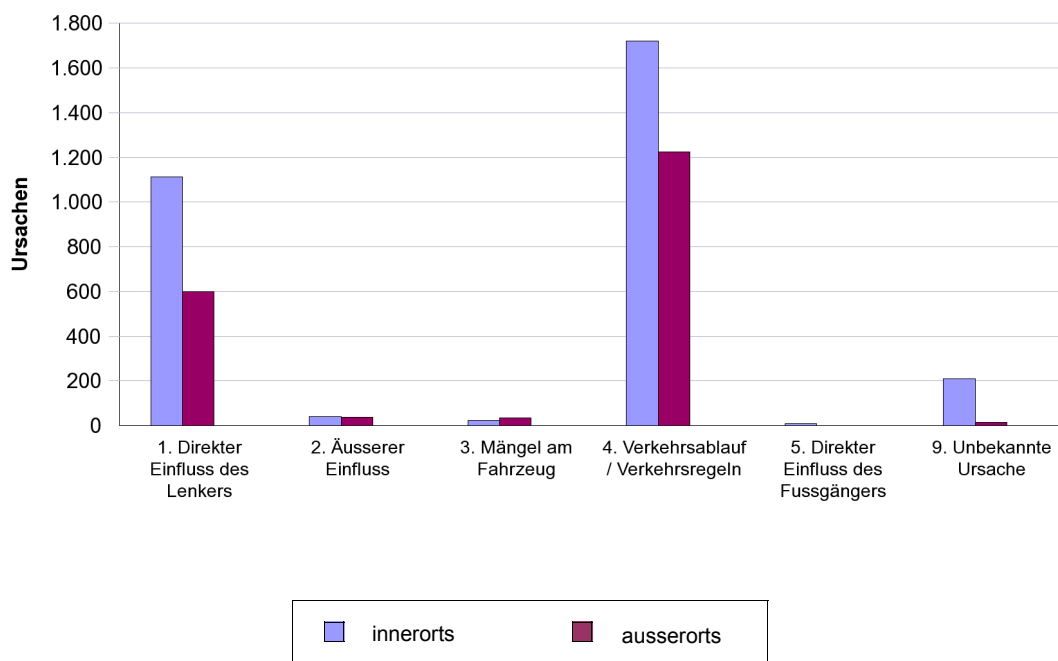
F2) Häufigkeit der Ursachen in Unfällen nach Unfallfolgen und Ortslage (ausserorts inkl. Autobahn, Mehrfachnennungen möglich), 2013							
	Total			in Unfällen mit Personenschaden		in Unfällen mit Sachschaden	
	Total	innerorts	ausserorts	innerorts	ausserorts	innerorts	ausserorts
Total	8.585	5.452	3.133	2.340	1.226	3.112	1.907
1. Direkter Einfluss des Lenkers	2.993	1.964	1.029	852	430	1.112	599
11. Zustand / Absicht des Lenkers	897	548	349	223	130	325	219
12. Beeinträchtigte Sicht des Lenkers	45	36	9	22	2	14	7
13. Nichtbeachten von Zeichengebung oder Signalisation	134	97	37	36	10	61	27
14. Missachten der Lichtsignale	103	89	14	26	1	63	13
15. Mangelhafte Bedienung des Fahrzeuges	531	362	169	177	85	185	84
16. Ladung / Besetzung des Fahrzeuges	51	28	23	12	9	16	14
17. Unaufmerksamkeit und Ablenkung	1.232	804	428	356	193	448	235
2. Äusserer Einfluss	152	90	62	50	26	40	36
21. Mangel an der Strassenanlage	21	19	2	15	1	4	1
22. Momentan äusserer Einfluss	66	41	25	25	13	16	12
23. Einfluss durch Dritte	65	30	35	10	12	20	23
3. Mängel am Fahrzeug	99	45	54	22	20	23	34
31. Mangelhafter Unterhalt des Fahrzeuges	84	40	44	21	17	19	27
32. Technische Defekte am Fahrzeug	15	5	10	1	3	4	7
4. Verkehrsablauf / Verkehrsregeln	5.004	3.036	1.968	1.316	744	1.720	1.224
41. Geschwindigkeit	1.438	574	864	203	314	371	550
42. Links- / Rechtsfahren und Einspuren	781	395	386	126	94	269	292
43. Überholen (Situation)	51	20	31	7	10	13	21
44. Überholen (Verkehrsablauf)	189	92	97	53	49	39	48
45. Missachten des Vortrittsrechts	1.294	1.085	209	608	112	477	97
46. Andere Fahrbewegungen	1.209	831	378	280	162	551	216
47. Fahrrad- und Motorfahrradverkehr	35	33	2	33	2	0	0
48. Fahrzeugähnliche Geräte (FäG)	7	6	1	6	1	0	0
5. Direkter Einfluss des Fussgängers	98	94	4	86	4	8	0
51. Zustand des Fussgängers	8	7	1	7	1	0	0
52. Einfluss / Verhalten des Fussgängers	90	87	3	79	3	8	0
9. Unbekannte Ursache	239	223	16	14	2	209	14
91. Unbekannte Ursache	239	223	16	14	2	209	14



Häufigkeit der Ursachen in Unfällen mit Personenschaden nach Ortslage, 2013



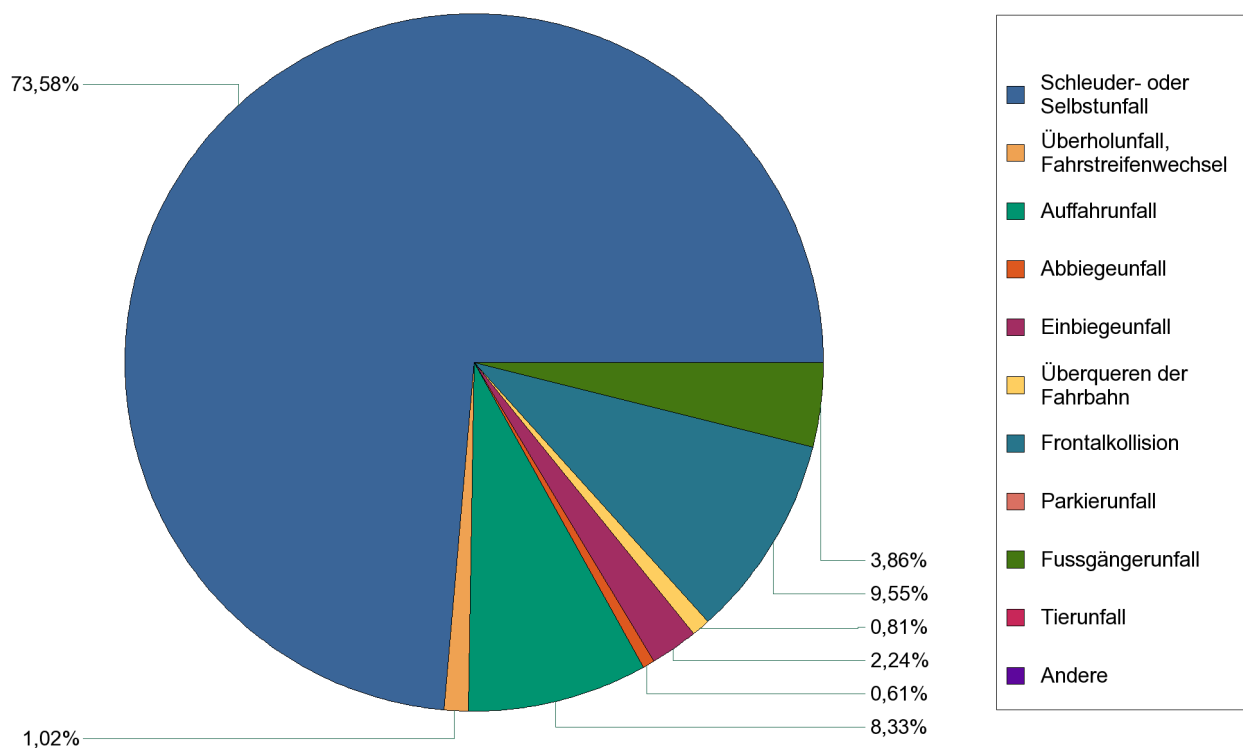
Häufigkeit der Ursachen in Unfällen mit Sachschaden nach Ortslage, 2013





F3) Unfälle mit der Ursachenuntergruppe Geschwindigkeit (41) nach Unfallfolgen und Unfalltypengruppen, 2013												
	Total				mit Personenschaden				mit Sachschaden			
	2013	2012	Δ 13-12	Ø 08-12	2013	2012	Δ 13-12	Ø 08-12	2013	2012	Δ 13-12	Ø 08-12
Total	1.351	1.316	35	1.336	492	484	8	484	859	832	27	852
0 Schleuder- oder Selbstunfall	1.067	1.051	16	1.075	362	356	6	358	705	695	10	717
1 Überholunfall, Fahrstreifenwechsel	15	12	3	13	5	5	0	5	10	7	3	9
2 Auffahrunfall	79	70	9	93	41	39	2	43	38	31	7	50
3 Abbiegeunfall	5	3	2	5	3	2	1	4	2	1	1	1
4 Einbiegeunfall	24	21	3	18	11	9	2	8	13	12	1	10
5 Überqueren der Fahrbahn	6	7	-1	5	4	4	0	2	2	3	-1	3
6 Frontalkollision	103	92	11	93	47	44	3	47	56	48	8	46
7 Parkierunfall	27	27	0	9	0	0	0	0	27	27	0	9
8 Fussgängerunfall	19	23	-4	16	19	21	-2	16	0	2	-2	0
9 Tierunfall	3	4	-1	3	0	1	-1	1	3	3	0	2
00 Andere	3	6	-3	6	0	3	-3	2	3	3	0	4

Unfälle mit Personenschaden und der Ursachenuntergruppe Geschwindigkeit nach Unfalltypengruppen, 2013

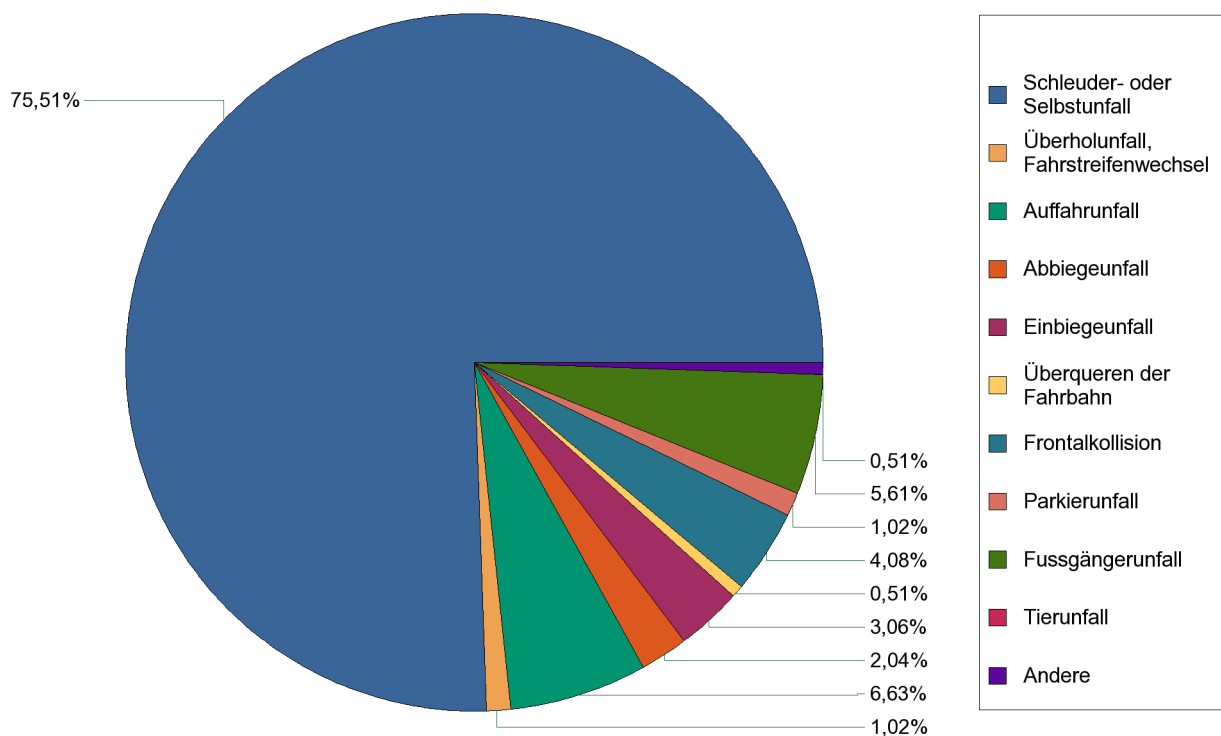




F4) Unfälle mit der Ursache Alkohol (1101, 5101) nach Unfallfolgen und Unfalltypengruppen, 2013

	Total				mit Personenschaden				mit Sachschaden			
	2013	2012	Δ 13-12	Ø 08-12	2013	2012	Δ 13-12	Ø 08-12	2013	2012	Δ 13-12	Ø 08-12
Total	499	598	-99	613	196	226	-30	225	303	372	-69	388
0 Schleuder- oder Selbstunfall	387	449	-62	445	148	165	-17	159	239	284	-45	286
1 Überholunfall, Fahrstreifenwechsel	7	14	-7	13	2	4	-2	5	5	10	-5	9
2 Auffahrunfall	25	35	-10	43	13	15	-2	18	12	20	-8	24
3 Abbiegeunfall	8	8	0	10	4	5	-1	6	4	3	1	5
4 Einbiegeunfall	18	19	-1	18	6	6	0	7	12	13	-1	11
5 Überqueren der Fahrbahn	3	11	-8	7	1	5	-4	3	2	6	-4	5
6 Frontalkollision	19	25	-6	32	8	9	-1	14	11	16	-5	18
7 Parkierunfall	18	17	1	30	2	0	2	1	16	17	-1	29
8 Fussgängerunfall	11	16	-5	12	11	15	-4	11	0	1	-1	0
9 Tierunfall	0	1	-1	1	0	0	0	0	0	1	-1	1
00 Andere	3	3	0	2	1	2	-1	1	2	1	1	1

Unfälle mit Personenschaden und der Ursache Alkohol nach Unfalltypengruppen, 2013





F5) Unfälle mit der Ursachenuntergruppe Unaufmerksamkeit und Ablenkung (17) nach Unfallfolgen und Unfalltypengruppen, 2013

	Total				mit Personenschaden				mit Sachschaden			
	2013	2012	Δ 13-12	Ø 08-12	2013	2012	Δ 13-12	Ø 08-12	2013	2012	Δ 13-12	Ø 08-12
Total	1.172	1.039	133	938	513	449	64	412	659	590	69	527
0 Schleuder- oder Selbstunfall	438	400	38	371	130	138	-8	121	308	262	46	251
1 Überholunfall, Fahrstreifenwechsel	25	21	4	24	7	4	3	7	18	17	1	18
2 Auffahrunfall	382	325	57	306	225	167	58	165	157	158	-1	142
3 Abbiegeunfall	42	46	-4	33	18	21	-3	18	24	25	-1	15
4 Einbiegeunfall	101	88	13	67	41	34	7	33	60	54	6	34
5 Überqueren der Fahrbahn	23	18	5	15	7	6	1	6	16	12	4	8
6 Frontalkollision	65	44	21	47	29	26	3	27	36	18	18	20
7 Parkierunfall	33	38	-5	30	2	4	-2	2	31	34	-3	29
8 Fussgängerunfall	54	50	4	34	54	46	8	31	0	4	-4	2
9 Tierunfall	1	3	-2	3	0	2	-2	1	1	1	0	2
00 Andere	8	6	2	10	0	1	-1	2	8	5	3	7

Unfälle mit Personenschaden und der Ursachenuntergruppe Unaufmerksamkeit und Ablenkung nach Unfalltypengruppen, 2013

