



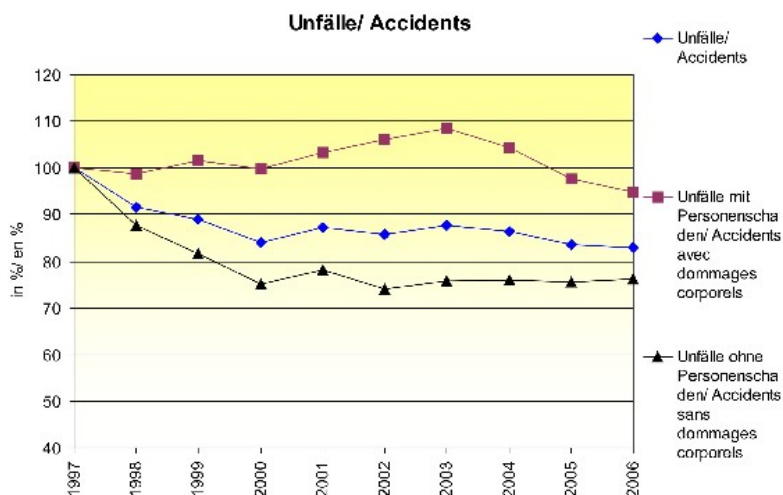
## Statistik

### Unfallstatistik 2006

51 Personen sind im Jahr 2006 - genau gleich viele wie 2005 bei Verkehrsunfällen im Kanton Bern ums Leben gekommen - die tiefste bisher registrierte Zahl. Verletzt wurden 3598 Personen - 0,3 Prozent weniger als im Jahr 2005. Die Gesamtzahl der Unfälle ist um 0,7 Prozent auf 6959 zurückgegangen.

Unfälle	2006	2005	Veränderung 2005/2006
Innerorts	4521	4508	+ 0.3 %
Ausserorts	1463	1464	- 0.1 %
Autobahnen	848	925	- 2.9 %
Autostrassen	77	114	- 32.5 %
Total im Kanton Bern	6959	7011	- 0.7 %
Verletzte	2006	2005	Veränderung 2005/2006
Innerorts	2285	2284	+ - 0.0 %
Ausserorts	921	908	+ 1.4 %
Autobahnen	348	370	- 5.9 %
Autostrassen	44	47	- 6.4 %
Total im Kanton Bern	3598	3609	- 0.3 %
Tote	2006	2005	Veränderung 2005/2006
Innerorts	13	22	- 40.9 %
Ausserorts	35	25	+ 40.0 %
Autobahnen	2	3	- 33.3 %
Autostrassen	1	1	+ - 0.0 %
Total im Kanton Bern	51	51	+ - 0.0 %

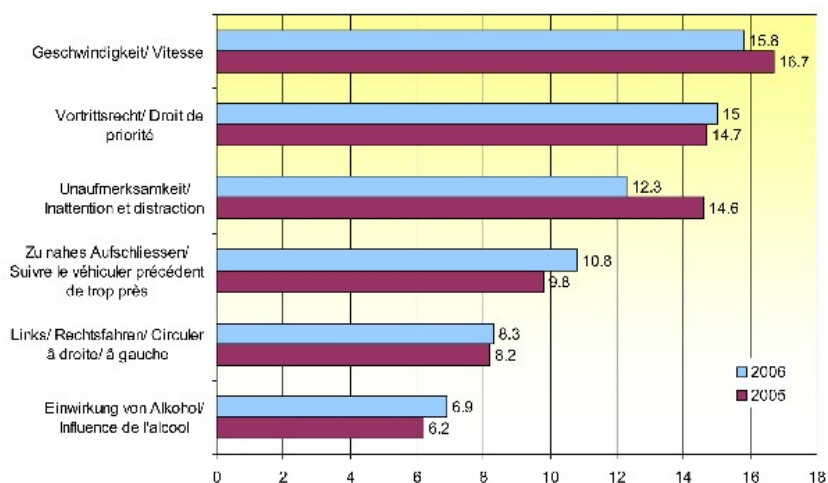
### Entwicklung der Unfälle in den letzten 10 Jahren



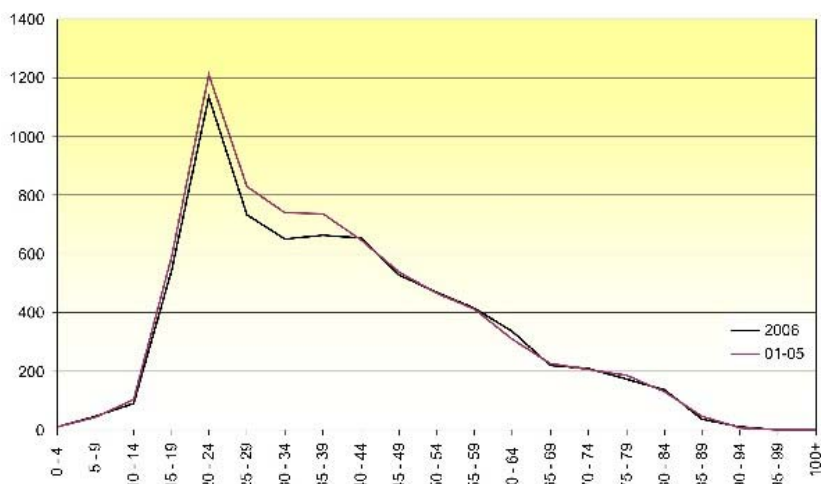
### Anzahl Verletzte und Tote in den letzten 10 Jahren

Jahr	Verunfallte total	Verletzte	Tote
1997	3815	3758	57
1998	3836	3762	74
1999	3977	3904	73
2000	3924	3855	69
2001	4007	3947	60
2002	4204	4141	63
2003	4319	4250	69
2004	3993	3924	69
2005	3660	3609	51
2006	3649	3598	51

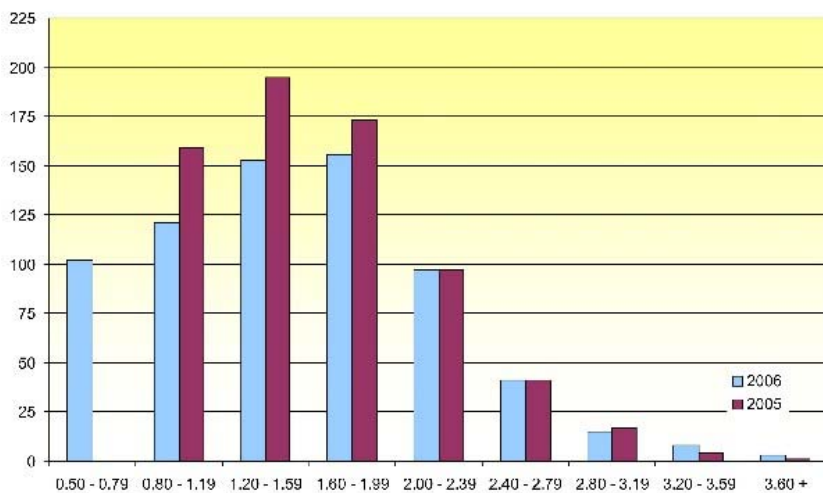
### Die Hauptunfallursachen



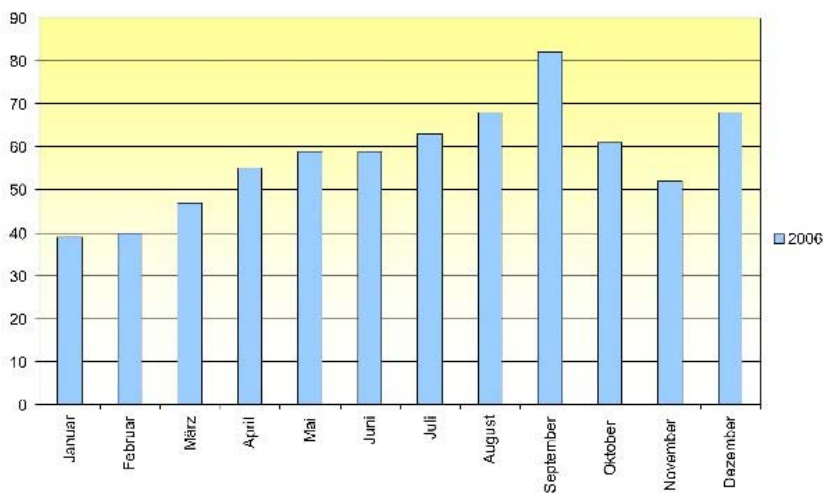
### Unfallverursacher nach Alter



**Beteiligte an Unfällen unter Alkoholeinfluss**



**Atemalkoholtests Januar bis Dezember 2006**



**Das Unfallgeschehen in den einzelnen Amtsbezirken (ohne Autobahnen)**

Amtsbezirk	Unfälle		Verletzte		Tote	
	2006	2005	2006	2005	2006	2005

Aarberg	172	174	90	97	1	3
Aarwangen	308	285	174	137	0	3
Bern	1633	1753	720	790	4	8
Biel	440	394	205	175	0	3
Büren	109	85	78	64	2	0
Burgdorf	351	332	194	179	5	0
Courtelary	92	94	55	59	1	0
Erlach	57	53	24	34	2	1
Fraubrunnen	192	200	97	107	0	1
Frutigen	109	116	89	80	2	0
Interlaken	231	240	147	141	4	2
Konolfingen	309	303	179	178	1	2
La Neuveville	33	31	22	14	0	0
Laupen	70	68	44	28	0	3
Moutier	86	89	59	56	6	4
Nidau	191	189	98	112	2	5
Niedersimmental	170	147	90	104	3	0
Oberhasli	76	62	70	52	1	3
Obersimmental	66	69	32	45	1	1
Saanen	80	73	30	34	1	1
Schwarzenburg	48	54	30	27	0	0
Seftigen	171	184	97	97	1	1
Signau	136	110	80	74	3	0
Thun	520	501	321	317	4	4
Trachselwald	121	128	67	82	2	0
Wangen	213	184	114	109	2	2
Autobahnen / Autostrassen	975	1093	392	417	3	4

### Das Unfallgeschehen nach Monaten

Monat	Unfälle			
	2006	2005	Veränderung 2005/2006	Durchschnitt 2001/05
Januar	505	570	-65	570
Februar	466	585	-119	531
März	635	523	112	576
April	536	488	48	534
Mai	600	602	-2	654
Juni	641	649	-8	658
Juli	622	559	63	583
August	569	644	75	659
September	625	542	83	596
Oktober	589	605	-16	641
November	592	617	-25	621
Dezember	579	627	-48	601

**Das Unfallgeschehen nach Wochentagen**

Wochentag	Unfälle			
	2006	2005	Veränderung 2005/2006	Durchschnitt 2000/2005
Montag	891	984	-93	996
Dienstag	982	981	1	1000
Mittwoch	1056	974	82	1009
Donnerstag	1044	957	87	1046
Freitag	1125	1234	-109	1212
Samstag	1031	1043	-12	1083
Sonntag	830	838	-8	878

**Das Unfallgeschehen nach Tagesstunden**

Tagesstunde	Unfälle			
	2006	2005	Veränderung 2005/2006	Durchschnitt 2000/2005
0 bis 1 Uhr	116	125	-9	153
1 bis 2 Uhr	106	134	-28	136
2 bis 3 Uhr	124	91	33	126
3 bis 4 Uhr	120	104	16	135
4 bis 5 Uhr	115	116	-1	120
5 bis 6 Uhr	95	98	-3	103
6 bis 7 Uhr	280	298	-18	258
7 bis 8 Uhr	367	379	-12	380
8 bis 9 Uhr	275	324	-49	295
9 bis 10 Uhr	265	266	-1	275
10 bis 11 Uhr	321	303	18	319
11 bis 12 Uhr	374	385	-11	398
12 bis 13 Uhr	375	384	-9	396
13 bis 14 Uhr	415	397	18	414
14 bis 15 Uhr	429	416	13	423
15 bis 16 Uhr	450	489	-39	466
16 bis 17 Uhr	588	587	1	568
17 bis 18 Uhr	666	683	-17	709
18 bis 19 Uhr	444	406	38	443
19 bis 20 Uhr	314	283	31	306
20 bis 21 Uhr	201	208	-7	220
21 bis 22 Uhr	171	172	-1	195
22 bis 23 Uhr	179	175	4	196
23 bis 24 Uhr	169	188	-19	190

**Das Unfallgeschehen innerorts, ausserorts und auf Autobahnen**

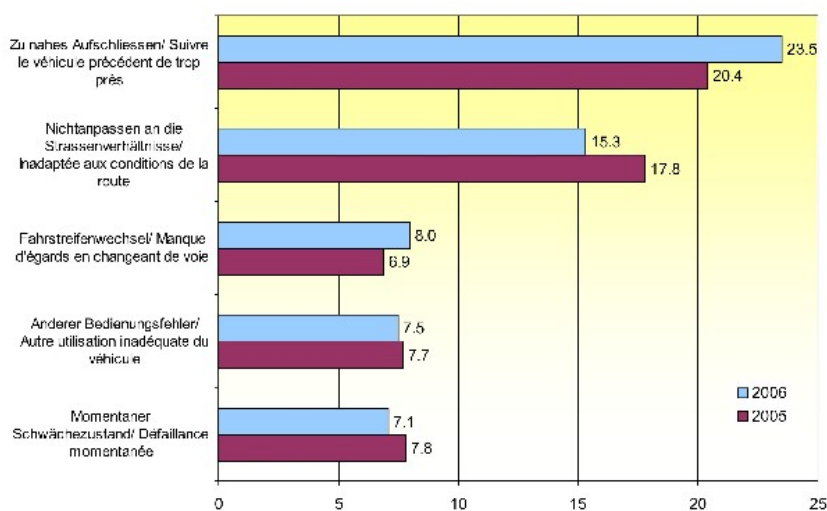
	Verunfallte total			Verletzte			Tote		
	2006	2005	Veränderung 2005/2006	2006	2005	Veränderung 2005/2006	2006	2005	Veränderung 2005/2006
Innerorts	2298	2306	-8	2285	2284	1	13	22	-9

Ausserorts	956	933	23	921	908	13	35	25	10
Autobahn	349	373	-24	348	370	-22	1	3	-2
Autostrasse	46	48	-2	44	47	-3	2	1	1
<b>Total</b>	<b>3649</b>	<b>3660</b>	<b>-11</b>	<b>3598</b>	<b>3609</b>	<b>-11</b>	<b>51</b>	<b>51</b>	<b>0</b>

### Entwicklung der Unfälle auf Autobahnen in den letzten 10 Jahren

Jahr	Unfälle total	Unfälle mit Personenschaden	Unfälle ohne Personenschaden
1997	884	238	646
1998	872	248	624
1999	1072	292	780
2000	920	274	646
2001	1022	318	704
2002	838	254	584
2003	882	280	602
2004	899	277	622
2005	925	255	670
2006	898	256	642

### Unfallursachen auf Autobahnen



Kantonspolizei Bern  
<http://www.police.be.ch/>  
[polizei.kommando@police.be.ch](mailto:polizei.kommando@police.be.ch)